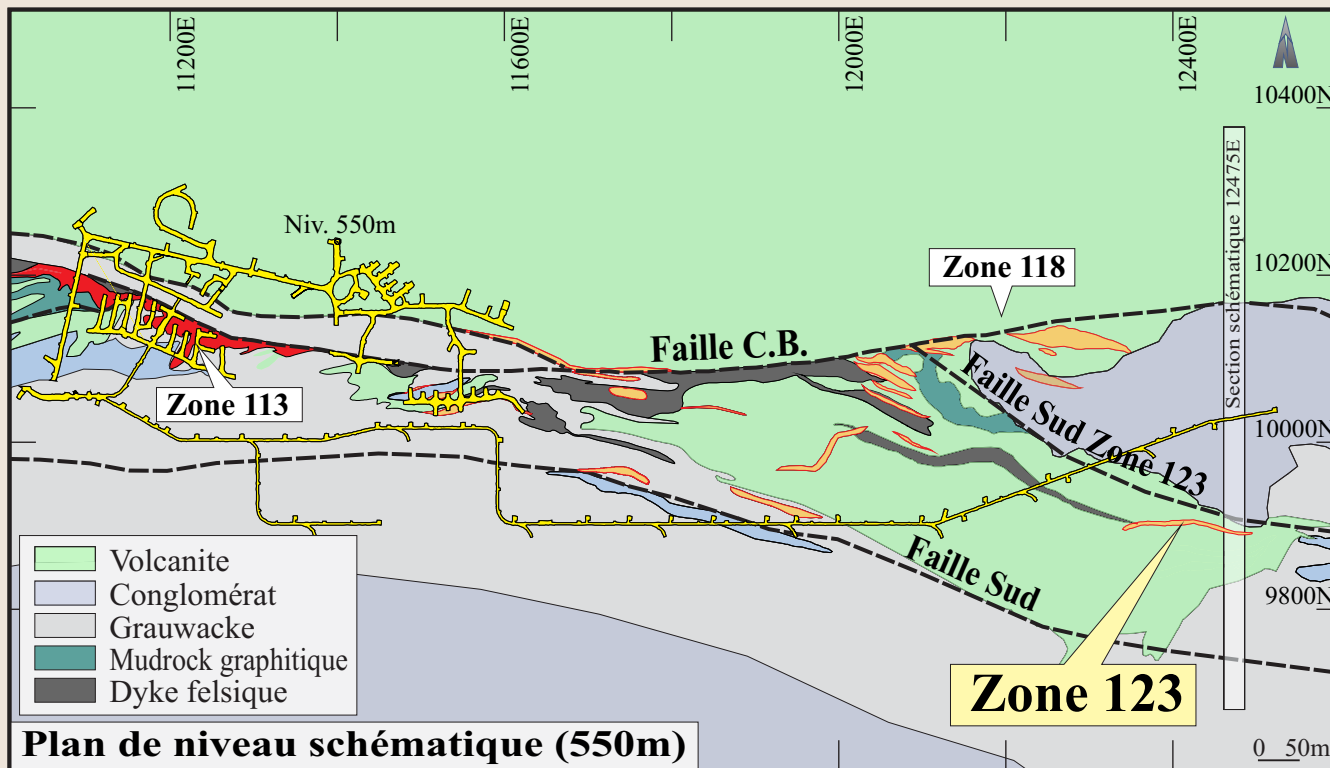
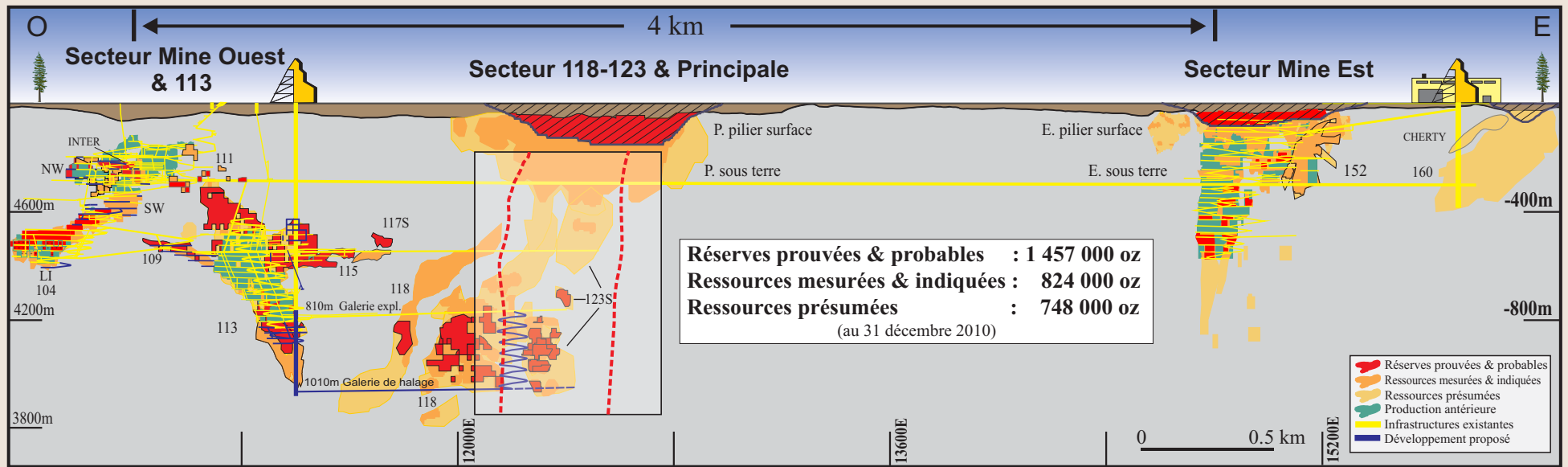


MINE CASA BERARDI

Section Longitudinale Composite



- ★ Nouveau sondage - $\geq 3g/t$ et/ou facteur métal ≥ 10
 - ☆ Nouveau sondage - $< 3g/t$ et/ou facteur métal < 10
 - ▲ Précédemment publié par Aurizon - $\geq 3g/t$ et/ou facteur métal ≥ 10
 - △ Précédemment publié par Aurizon - $< 3g/t$ et/ou facteur métal < 10
 - Ancien sondage - $\geq 3g/t$ et/ou facteur métal ≥ 10
 - Ancien sondage - $< 3g/t$ et/ou facteur métal < 10
 - Corridor aurifère favorable
- $[2.4/15.0]$ = gramme par tonne or / mètre (largeur vraie)
- Facteur métal = teneur x largeur



MINE D'OR CASA BERARDI
(Québec)

Suivi sur résultats des sondages
Zone 123

06 septembre 2011