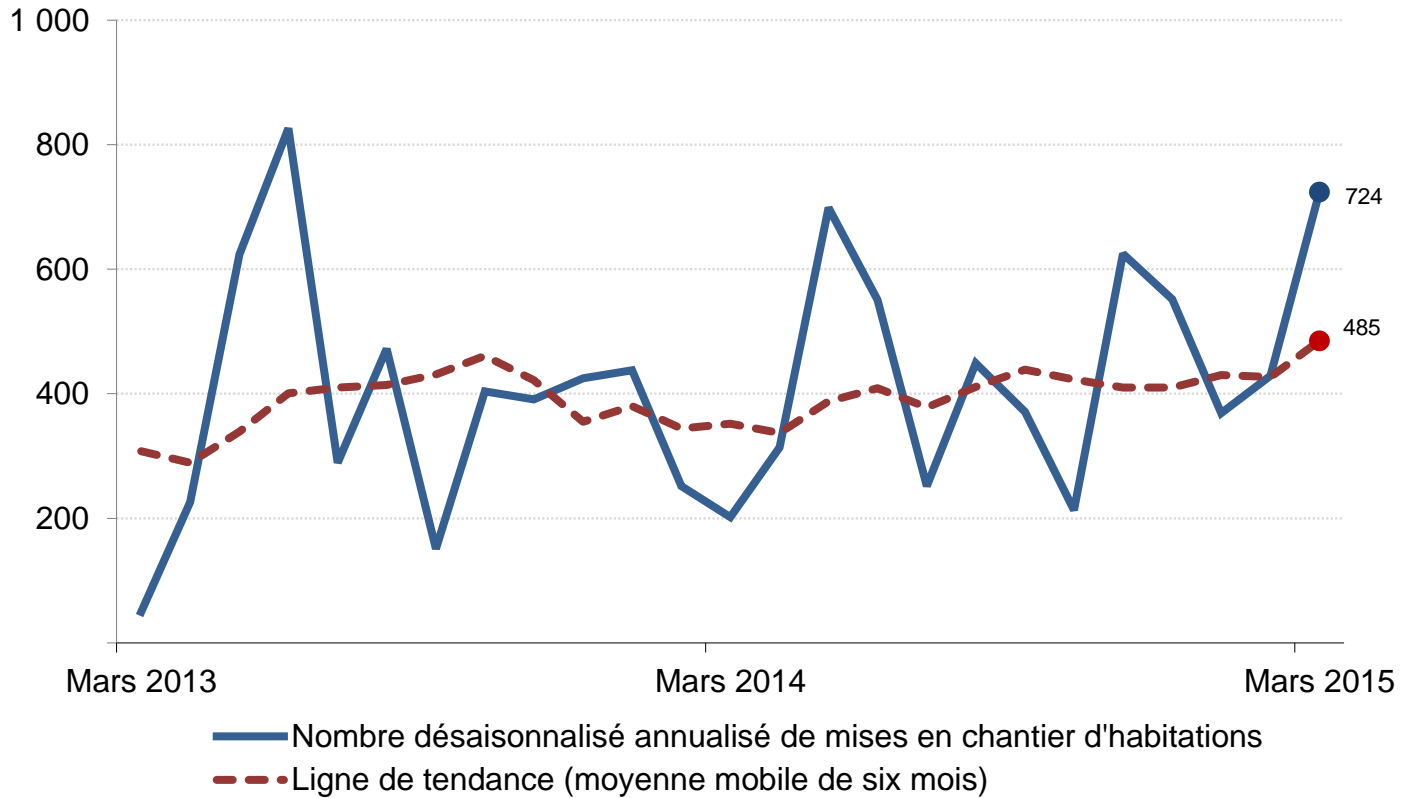


Mises en chantier d'habitations dans la RMR de Brantford



Source: Relevé des mises en chantier et des achèvements de la SCHL * Données désaisonnalisées annualisées (DDA)

Données provisoires sur les mises en chantier d'habitations mars 2015

RMR ¹ de Brantford	février 2015	mars 2015
Tendance ²	427	485
DDA ³	429	724
Données réelles	2014	2015
mars – maisons individuelles	7	29
mars – logements collectifs	0	3
mars – tous les logements	7	32
janvier à mars – maisons individuelles	32	59
janvier à mars – logements collectifs	13	12
janvier à mars – tous les logements	45	71

Source : SCHL

¹ Région métropolitaine de recensement

² La tendance correspond à la moyenne mobile de six mois du nombre mensuel désaisonnalisé et annualisé (DDA)

³ Données désaisonnalisées annualisées

Données détaillées disponibles sur demande

RMR de Brantford – Données réelles provisoires sur les mises en chantier selon le type d'habitation mars 2014 et 2015

RMR ¹ de Brantford	Maisons individuelles		Jumelés		Maisons en rangée		Appartements		Tous les logements	
	2014	2015	2014	2015	2014	2015	2014	2015	2014	2015
Ville de Brant	6	4	0	0	0	0	0	0	6	4
Ville de Brantford	1	25	0	0	0	3	0	0	1	28
Total, RMR de Brantford	7	29	0	0	0	3	0	0	7	32

RMR de Brantford – Données réelles provisoires sur les mises en chantier selon le type d'habitation Cumul annuel 2014 et 2015

RMR ¹ de Brantford	Maisons individuelles		Jumelés		Maisons en rangée		Appartements		Tous les logements	
	2014	2015	2014	2015	2014	2015	2014	2015	2014	2015
Ville de Brant	17	5	0	0	0	0	0	0	17	5
Ville de Brantford	15	54	0	0	13	12	0	0	28	66
Total, RMR de Brantford	32	59	0	0	13	12	0	0	45	71

¹ Région métropolitaine de recensement