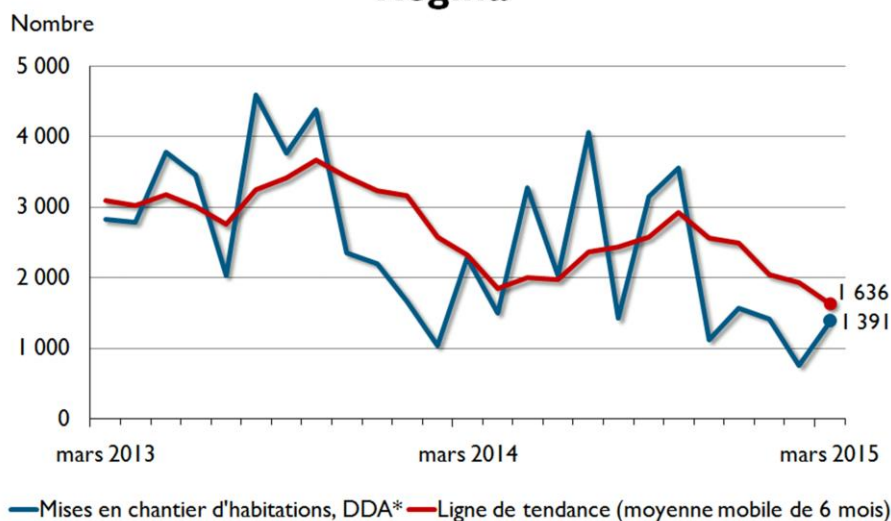


## Mises en chantier d'habitations – RMR de Regina



\* Données désaisonnalisées annualisées (DDA)

Données provisoires sur les mises en chantier d'habitations mars 2015		
RMR <sup>1</sup> de Regina	février 2015	mars 2015
Tendance <sup>2</sup>	1 930	1 636
DDA	758	1 391
	mars 2014	mars 2015
Données réelles		
mars - maisons individuelles	64	18
mars - logements collectifs	118	96
mars - tous les logements	182	114
janvier à mars - maisons individuelles	165	81
janvier à mars - logements collectifs	206	183
janvier à mars - tous les logements	371	264

Source: SCHL

<sup>1</sup>Région métropolitaine de recensement

<sup>2</sup> La tendance correspond à la moyenne mobile de six mois du nombre mensuel désaisonnalisé et annualisé (DDA)

Données détaillées disponibles sur demande

**Saskatchewan - Réelles provisoires sur les mises en chantier d'habitations  
mars 2014 et 2015**

Centres urbains		Maisons individuelles		Logements collectifs		Tous les logements	
		2014	2015	2014	2015	2014	2015
Centres, 100 000+	Regina RMR	64	18	118	96	182	114
	Regina (Ville)	60	18	118	96	178	114
	Saskatoon RMR	68	54	4	123	72	177
	Saskatoon (Ville)	58	34	2	119	60	153
<b>Centres, 10 000+</b>	<b>Total, centres urbains</b>	<b>146</b>	<b>80</b>	<b>177</b>	<b>229</b>	<b>323</b>	<b>309</b>

**Saskatchewan - Réelles provisoires sur les mises en chantier d'habitations  
Cumul annuel 2014 et 2015**

Centres urbains		Maisons individuelles		Logements collectifs		Tous les logements	
		2014	2015	2014	2015	2014	2015
Centres, 100 000+	Regina RMR	165	81	206	183	371	264
	Regina (Ville)	154	74	192	183	346	257
	Saskatoon RMR	219	175	381	404	600	579
	Saskatoon (Ville)	137	119	341	394	478	513
<b>Centres, 10 000+</b>	<b>Total, centres urbains</b>	<b>422</b>	<b>280</b>	<b>784</b>	<b>623</b>	<b>1 206</b>	<b>903</b>

Source: Centre d'analyse de marché, SCHL

Les données des deux premiers mois du trimestre sur les mises en chantier dans les centres urbains incluent des chiffres estimatifs pour les centres 10 000 à 49 999 habitants. Ces chiffres estimatifs peuvent changer par suite de l'enquête trimestrielle qui est réalisée le dernier mois du trimestre.

**Saskatchewan - Données réelles provisoires sur les mises en chantier d'habitations**  
**Premier trimestre 2014 et 2015**

Urban Centres		Maisons individuelles		Logements collectifs		Tous les logements	
		2014	2015	2014	2015	2014	2015
Centres, 10 000-49 999	Estevan AR	1	--	55	--	56	--
	Lloydminster CA	60	19	48	--	108	19
	Lloydminster (AB)	42	14	--	--	42	14
	Lloydminster (SK)	18	5	48	--	66	5
	Moose Jaw AR	3	6	77	--	80	6
	North Battleford AR	--	5	8	22	8	27
	Prince Albert AR	3	6	3	2	6	8
	Swift Current AR	10	2	--	6	10	8
	Weyburn CY	2	--	6	2	8	2
	Yorkton AR	1	--	--	4	1	4
<b>Centres, 10 000-49 999</b>	<b>Total, centres urbains</b>	<b>38</b>	<b>24</b>	<b>197</b>	<b>36</b>	<b>235</b>	<b>60</b>

**Saskatchewan - Données réelles provisoires sur les mises en chantier d'habitations**  
**Cumul annuel 2014 et 2015**

Urban Centres		Maisons individuelles		Logements collectifs		Tous les logements	
		2014	2015	2014	2015	2014	2015
Centres, 10 000-49 999	Estevan AR	1	--	55	--	56	--
	Lloydminster AR	60	19	48	--	108	19
	Lloydminster (AB)	42	14	--	--	42	14
	Lloydminster (SK)	18	5	48	--	66	5
	Moose Jaw AR	3	6	77	--	80	6
	North Battleford AR	--	5	8	22	8	27
	Prince Albert AR	3	6	3	2	6	8
	Swift Current AR	10	2	--	6	10	8
	Weyburn CY	2	--	6	2	8	2
	Yorkton AR	1	--	--	4	1	4
<b>Centres, 10 000-49 999</b>	<b>Total, centres urbains</b>	<b>38</b>	<b>24</b>	<b>197</b>	<b>36</b>	<b>235</b>	<b>60</b>

Source: Centre d'analyse de marché, SCHL

Les données des deux premiers mois du trimestre sur les mises en chantier dans les centres urbains incluent des chiffres estimatifs pour les centres 10 000 à 49 999 habitants. Ces chiffres estimatifs peuvent changer par suite de l'enquête trimestrielle qui est réalisée le dernier mois du trimestre.

\* Nouveau centre de 10 000 habitants et plus, selon le Recensement de 2011; ajouté pour 2013.