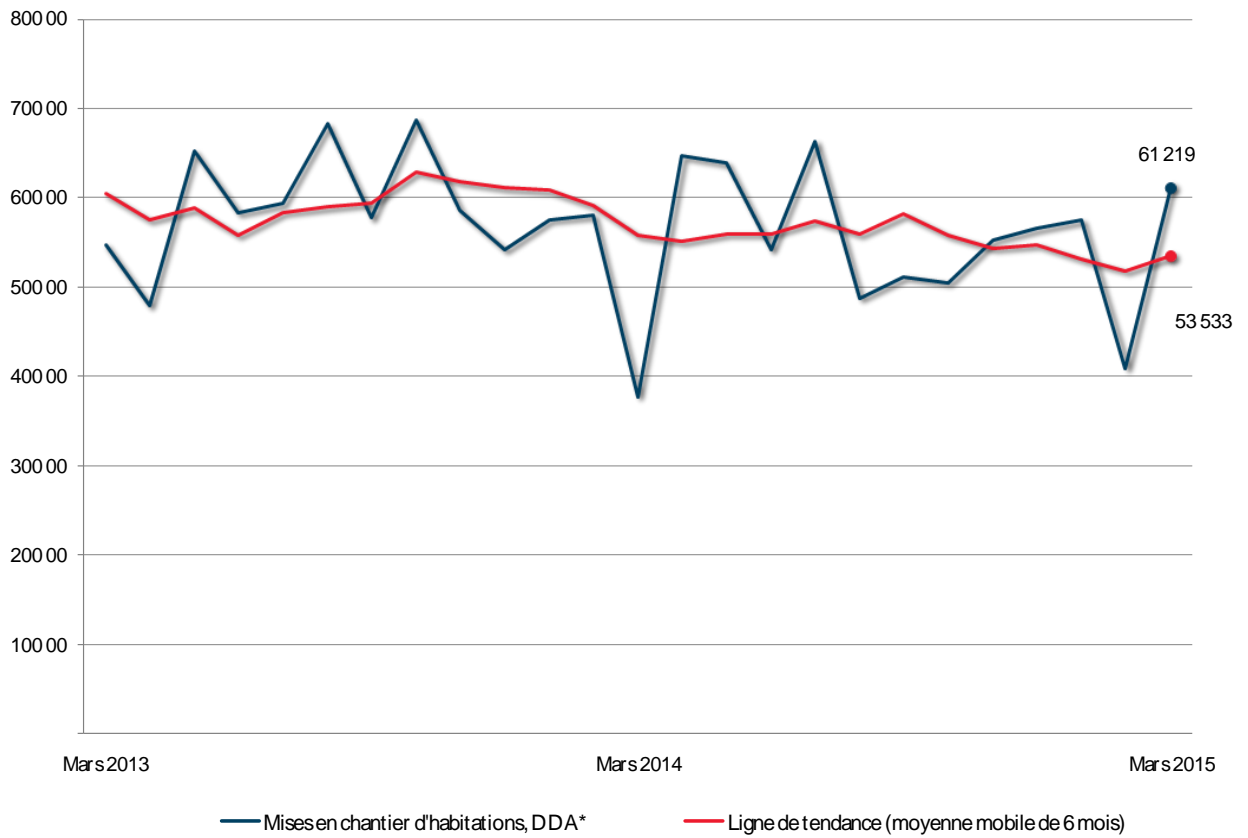


Mises en chantier d'habitations dans les centres urbains de la province



* DDA : données désaisonnalisées annualisées

Données provisoires sur les mises en chantier d'habitations		
mars 2015		
Ontario	février 2015	mars 2015
<i>Tendance</i> ¹ , centres urbains ²	51 866	53 533
<i>DDA</i> , centres urbains ²	41 000	61 219
	mars 2014	mars 2015
Données réelles, centres urbains ²		
mars - maisons individuelles	888	743
mars - logements collectifs	1 568	3 742
mars - tous les logements	2 456	4 485
janvier à mars - maisons individuelles	2 891	2 445
janvier à mars - logements collectifs	7 679	8 737
janvier à mars - tous les logements	10 570	11 182

Source: SCHL

¹Cette tendance correspond à la moyenne mobile de six mois du nombre mensuel désaisonnalisé et annualisé (DDA)

²Centres comptant au moins 10 000 habitants

Données détaillées disponibles sur demande