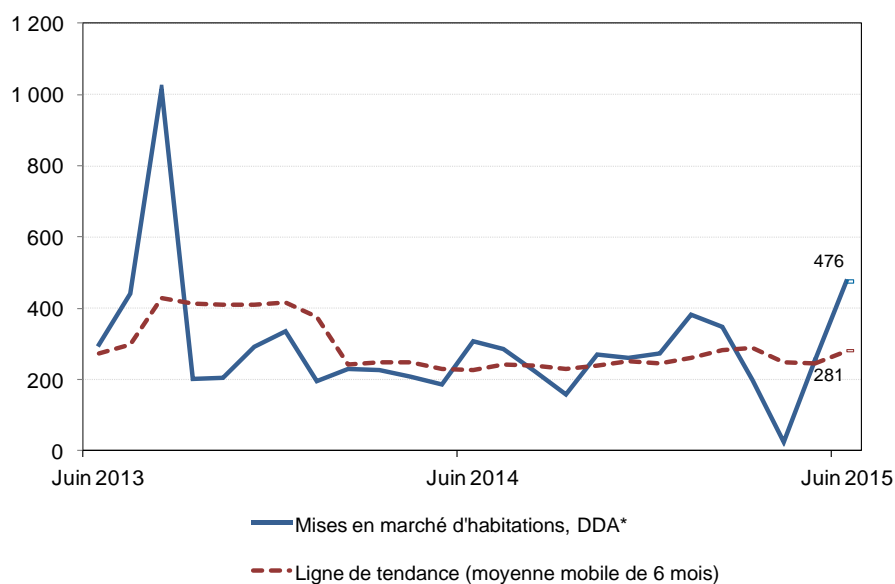


Mises en chantier d'habitations dans la RMR de Peterborough



DDA: Données désaisonnalisées annualisées

Données provisoires sur les mises en chantier d'habitations Juin 2015		
RMR¹ de Peterborough	Mai 2015	Juin 2015
<i>Tendance²</i>	247	281
<i>DDA</i>	254	476
	Juin 2014	Juin 2015
Données réelles		
Juin – maisons individuelles	32	58
Juin – logements collectifs	6	6
Juin – tous les logements	38	64
Janvier à juin – maisons individuelles	86	114
Janvier à juin – logements collectifs	8	12
Janvier à juin – tous les logements	94	126

Source : SCHL

¹ Région métropolitaine de recensement

² La tendance correspond à la moyenne mobile de six mois du nombre mensuel désaisonnalisé et annualisé (DDA).

Données détaillées disponibles sur demande

**RMR de Peterborough – Données réelles provisoires sur les mises en chantier selon le type d'habitation
Juin 2014 et 2015**

RMR ¹ de Peterborough	Maisons individuelles		Jumelés		Maisons en rangée		Appartements		Tous les logements	
	2014	2015	2014	2015	2014	2015	2014	2015	2014	2015
Sous-marchés										
Ville de Peterborough	19	18	-	-	6	6	-	-	25	24
Canton de Cavan-Monaghan	3	1	-	-	-	-	-	-	3	1
Canton de Douro-Drummer	5	-	-	-	-	-	-	-	5	-
Canton d'Otonabee-South Monaghan	-	29	-	-	-	-	-	-	-	29
Canton de Selwyn	5	10	-	-	-	-	-	-	5	10
Total, RMR de Peterborough	32	58	-	-	6	6	-	-	38	64

**RMR de Peterborough – Données réelles provisoires sur les mises en chantier selon le type d'habitation
Cumul annuel 2014 et 2015**

RMR ¹ de Peterborough	Maisons individuelles		Jumelés		Maisons en rangée		Appartements		Tous les logements	
	2014	2015	2014	2015	2014	2015	2014	2015	2014	2015
Sous-marchés										
Ville de Peterborough	64	62	2	-	6	12	-	-	72	74
Canton de Cavan-Monaghan	4	3	-	-	-	-	-	-	4	3
Canton de Douro-Drummer	9	2	-	-	-	-	-	-	9	2
Canton d'Otonabee-South Monaghan	-	29	-	-	-	-	-	-	-	29
Canton de Selwyn	9	18	-	-	-	-	-	-	9	18
Total, RMR de Peterborough	86	114	2	-	6	12	-	-	94	126

¹ Région métropolitaine de recensement