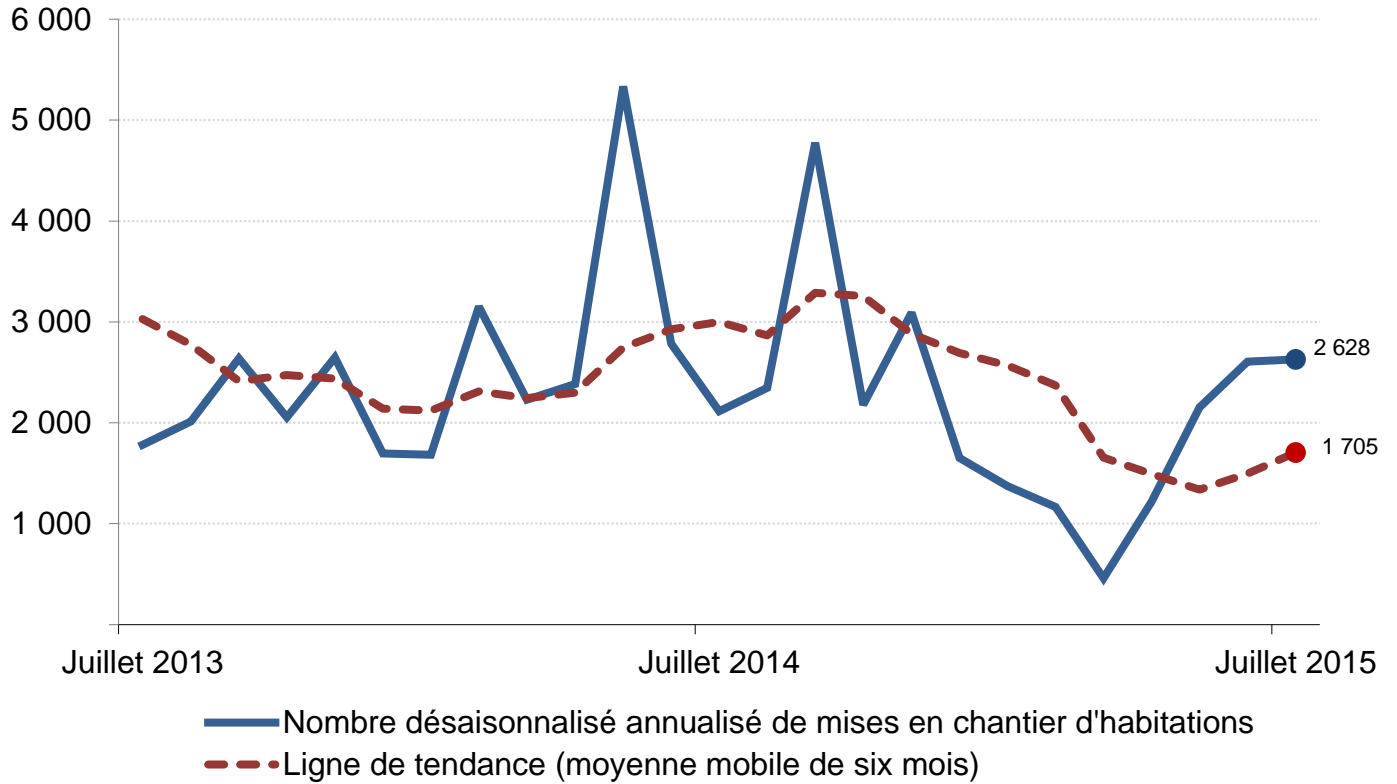


Mises en chantier d'habitations dans la RMR de Hamilton



Source: Relevé des mises en chantier et des achèvements de la SCHL

* Données désaisonnalisées annualisées (DDA)

Données provisoires sur les mises en chantier d'habitations juillet 2015

RMR ¹ de Hamilton	juin 2015	juillet 2015
<i>Tendance</i> ²	1 495	1 705
<i>DDA</i> ³	2 607	2 628
Données réelles	2014	2015
juillet – maisons individuelles	122	133
juillet – logements collectifs	79	115
juillet – tous les logements	201	248
janvier à juillet – maisons individuelles	680	682
janvier à juillet – logements collectifs	980	333
janvier à juillet – tous les logements	1 660	1 015

Source : SCHL

¹ Région métropolitaine de recensemen

² La tendance correspond à la moyenne mobile de six mois du nombre mensuel désaisonnalisé et annualisé (DDA)

³ Données désaisonnalisées annualisées

Données détaillées disponibles sur demande

**Région de Hamilton – Données réelles provisoires sur les mises en chantier selon le type d'habitation
juillet 2014 et 2015**

Région de Hamilton	Maisons individuelles		Jumelés		Maisons en rangée		Appartements		Tous les logements	
	2014	2015	2014	2015	2014	2015	2014	2015	2014	2015
Sous-Apilés dans la RMR1										
Burlington	4	5	0	0	0	0	0	53	4	58
Ville de Hamilton	102	115	20	4	49	58	6	0	177	177
Grimsby	16	13	0	0	4	0	0	0	20	13
Sous-Apilés à l'extérieur de la RMR										
Halton Hills	5	0	0	0	0	63	0	0	5	63
Milton	35	5	0	0	0	0	128	135	163	140
Oakville	62	79	0	2	35	118	134	342	231	541
Total, RMR de Hamilton	122	133	20	4	53	58	6	53	201	248

**Région de Hamilton – Données réelles provisoires sur les mises en chantier selon le type d'habitation
Cumul annuel 2014 et 2015**

Région de Hamilton	Maisons individuelles		Jumelés		Maisons en rangée		Appartements		Tous les logements	
	2014	2015	2014	2015	2014	2015	2014	2015	2014	2015
Sous-Apilés dans la RMR1										
Burlington	34	35	0	0	34	43	78	55	146	133
Ville de Hamilton	540	623	46	8	435	227	190	0	1 211	858
Grimsby	106	24	0	0	164	0	33	0	303	24
Sous-Apilés à l'extérieur de la RMR										
Halton Hills	29	286	2	0	0	86	0	0	31	372
Milton	403	79	14	2	284	118	276	342	977	541
Oakville	328	277	2	2	278	250	134	833	742	1 362
Total, RMR de Hamilton	680	682	46	8	633	270	301	55	1 660	1 015

¹ Région métropolitaine de recensement