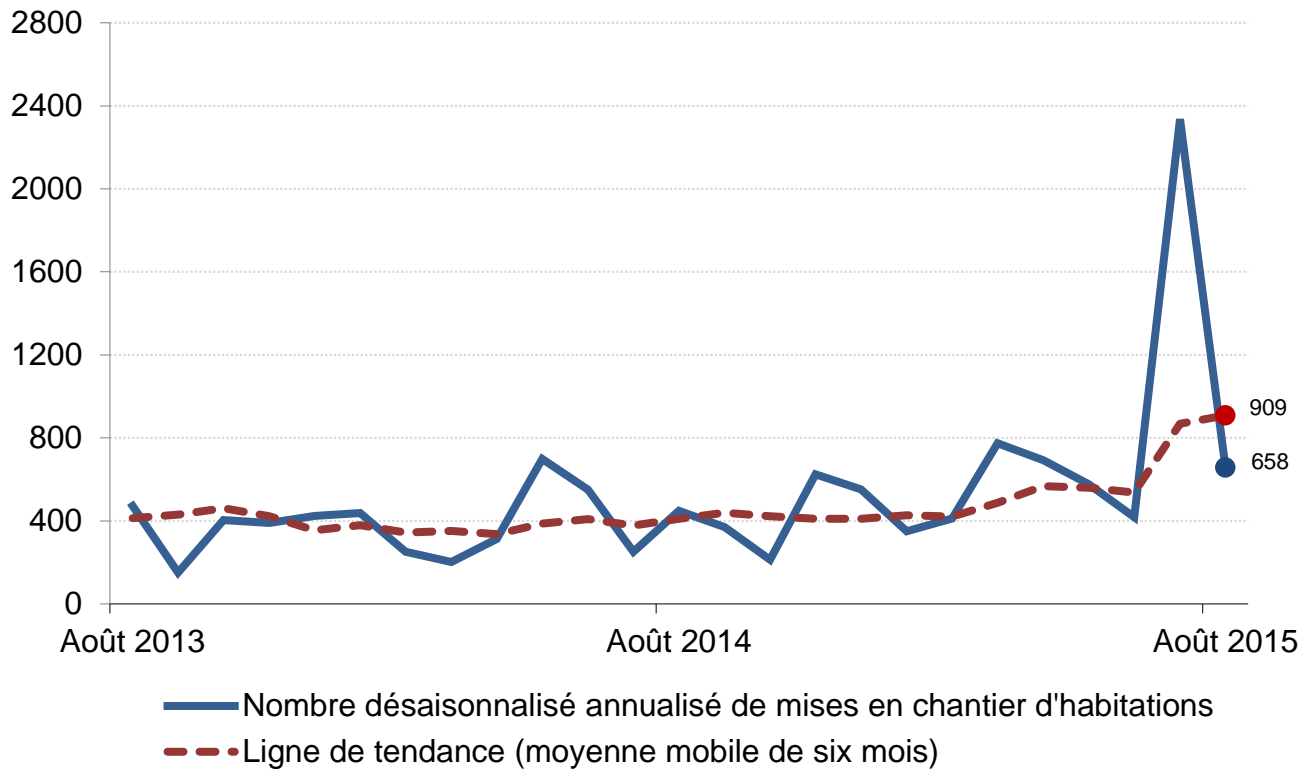


Mises en chantier d'habitations dans la RMR de Brantford



Source: Relevé des mises en chantier et des achèvements de la SCHL Données désaisonnalisées annualisées (DDA)

Données provisoires sur les mises en chantier d'habitations août 2015

RMR ¹ de Brantford	juillet 2015	août 2015
<i>Tendance</i> ²	868	909
<i>DDA</i>	2 336	658
	août 2014	août 2015
Données réelles		
août - maisons individuelles	21	28
août - logements collectifs	18	31
août - tous les logements	39	59
janvier à août - maisons individuelles	155	181
janvier à août - logements collectifs	97	290
janvier à août - tous les logements	252	471

Source : SCHL

¹ Région métropolitaine de recensement

² La tendance correspond à la moyenne mobile de six mois du nombre mensuel désaisonnalisé et annualisé (DDA)

³ Données désaisonnalisées annualisées

RMR de Brantford – Données réelles provisoires sur les mises en chantier selon le type d'habitation août 2014 et 2015

RMR ¹ de Brantford	Maisons individuelles		Jumelés		Maisons en rangée		Appartements		Tous les logements	
	2014	2015	2014	2015	2014	2015	2014	2015	2014	2015
Ville de Brant	10	4	0	6	5	6	0	0	15	16
Ville de Brantford	11	24	0	0	13	19	0	0	24	43
Total, RMR de Brantford	21	28	0	6	18	25	0	0	39	59

RMR de Brantford – Données réelles provisoires sur les mises en chantier selon le type d'habitation Cumul annuel 2014 et 2015

RMR ¹ de Brantford	Maisons individuelles		Jumelés		Maisons en rangée		Appartements		Tous les logements	
	2014	2015	2014	2015	2014	2015	2014	2015	2014	2015
Ville de Brant	82	50	2	8	22	48	0	0	106	106
Ville de Brantford	73	131	0	2	43	79	30	153	146	365
Total, RMR de Brantford	155	181	2	10	65	127	30	153	252	471

¹ Région métropolitaine de recensement

Canada

