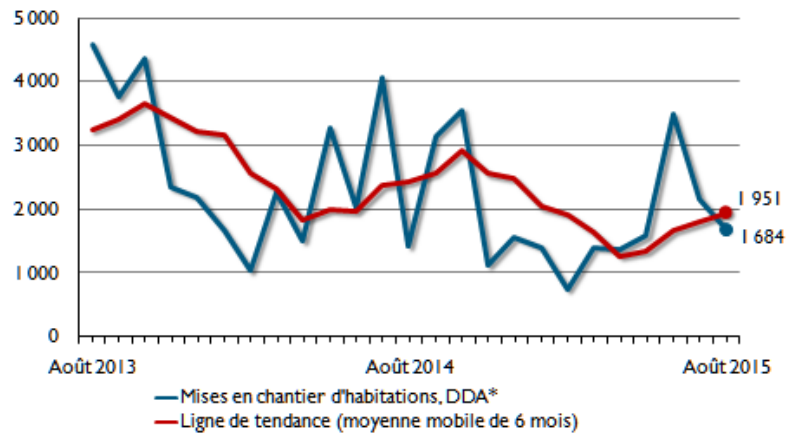


## Mises en chantier d'habitations dans la RMR de Regina



\* DDA : Données désaisonnalisées annualisées

### Données provisoires sur les mises en chantier d'habitations août 2015

RMR <sup>1</sup> de Regina	juillet 2015	août 2015
Tendance <sup>2</sup>	1 794	1 951
DDA	2 173	1 684
	août 2014	août 2015
Données réelles		
août - maisons individuelles	48	52
août - logements collectifs	73	93
août - tous les logements	121	145
janvier à août - maisons individuelles	468	321
janvier à août - logements collectifs	955	824
janvier à août - tous les logements	1 423	1 145

Source: SCHL

<sup>1</sup>Région métropolitaine de recensement

<sup>2</sup> La tendance correspond à la moyenne mobile de six mois du nombre mensuel désaisonné et annualisé (DDA)

Données détaillées disponibles sur demande

**Saskatchewan - Réelles provisoires sur les mises en chantier d'habitations  
août 2014 et 2015**

Centres urbains		Maisons individuelles		Logements collectifs		Tous les logements	
		2014	2015	2014	2015	2014	2015
Centres, 100 000+	Regina RMR	48	52	73	93	121	145
	Regina (Ville)	38	41	73	93	111	134
	Saskatoon RMR	169	96	265	52	434	148
	Saskatoon (Ville)	114	63	251	52	365	115
<b>Centres, 10 000+</b>	<b>Total, centres urbains</b>	<b>277</b>	<b>176</b>	<b>454</b>	<b>170</b>	<b>731</b>	<b>346</b>

**Saskatchewan - Réelles provisoires sur les mises en chantier d'habitations  
Cumul annuel 2014 et 2015**

Centres urbains		Maisons individuelles		Logements collectifs		Tous les logements	
		2014	2015	2014	2015	2014	2015
Centres, 100 000+	Regina RMR	468	321	955	824	1 423	1 145
	Regina (Ville)	380	256	917	812	1 297	1 068
	Saskatoon RMR	1 071	689	1 315	798	2 386	1 487
	Saskatoon (Ville)	730	469	1 165	752	1 895	1 221
<b>Centres, 10 000+</b>	<b>Total, centres urbains</b>	<b>1 865</b>	<b>1 164</b>	<b>2 851</b>	<b>1 786</b>	<b>4 716</b>	<b>2 950</b>

Source: Centre d'analyse de marché, SCHL

Les données des deux premiers mois du trimestre sur les mises en chantier dans les centres urbains incluent des chiffres estimatifs pour les centres 10 000 à 49 999 habitants. Ces chiffres estimatifs peuvent changer par suite de l'enquête trimestrielle qui est réalisée le dernier mois du trimestre.