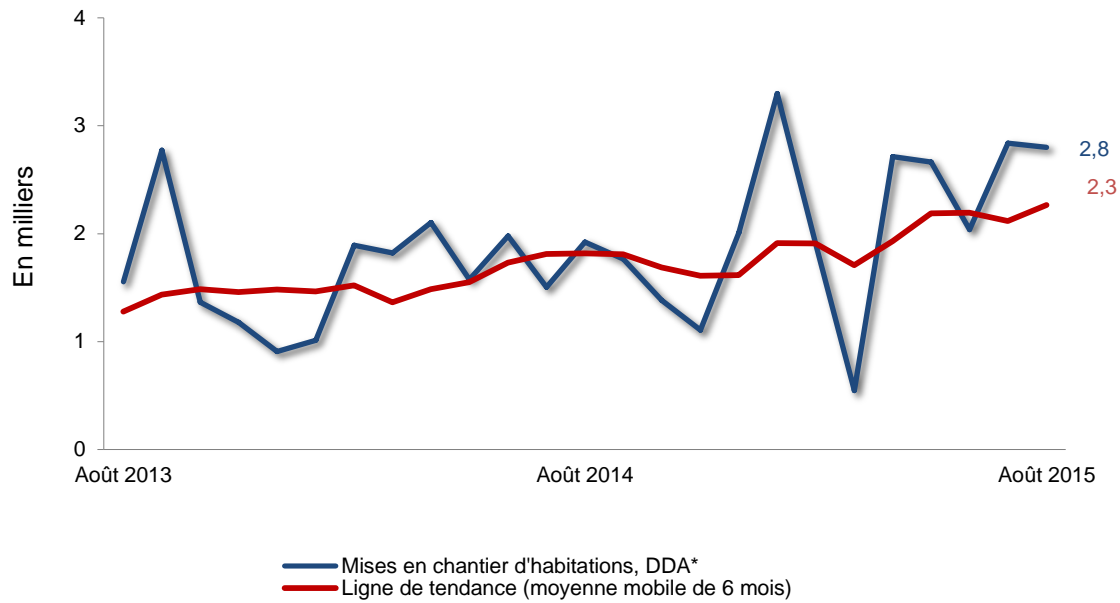


Mises en chantier d'habitations dans la RMR d'Oshawa



DDA : données désaisonnalisées annualisées

**Données provisoires sur les mises en chantier d'habitations
août 2015**

RMR¹ d'Oshawa	juillet 2015	août 2015
<i>Tendance²</i>	2 117	2 266
<i>DDA</i>	2 837	2 799
	août 2014	août 2015
Données réelles		
août - maisons individuelles	96	90
août - logements collectifs	47	128
août - tous les logements	143	218
janvier à août - maisons individuelles	716	928
janvier à août - logements collectifs	416	733
janvier à août - tous les logements	1 132	1 661

Source: SCHL

¹Région métropolitaine de recensement

² La tendance correspond à la moyenne mobile de six mois du nombre mensuel désaisonnalisé et annualisé (DDA)

Données détaillées disponibles sur demande

**Données réelles provisoires sur les mises en chantier d'habitations selon le type
Août 2015**

	Maisons individuelles		Jumelés		Maisons en rangée		Appartements		Tous les logements	
	2014	2015	2014	2015	2014	2015	2014	2015	2014	2015
Liste des zones										
Whitby	10	19	0	0	17	0	0	126	27	145
Oshawa (ville)	42	20	0	0	24	0	0	0	66	20
Clarington	44	51	0	2	6	0	0	0	50	53
Total, RMR d'Oshawa	96	90	0	2	47	0	0	126	143	218
Pickering	23	4	0	0	12	0	0	169	35	173
Ajax	44	32	0	0	57	0	0	0	101	32
Uxbridge	0	4	0	0	0	0	0	0	0	4
Brock	1	3	0	0	0	0	0	0	1	3
Scugog	5	1	0	0	0	0	0	0	5	1

**Données réelles provisoires sur les mises en chantier d'habitations selon le type
Cumul annuel 2015**

	Maisons individuelles		Jumelés		Maisons en rangée		Appartements		Tous les logements	
	2014	2015	2014	2015	2014	2015	2014	2015	2014	2015
Liste des zones										
Whitby	61	113	0	0	86	85	0	136	147	334
Oshawa (ville)	277	499	0	18	113	138	96	312	486	967
Clarington	378	316	30	2	91	36	0	6	499	360
Total, RMR d'Oshawa	716	928	30	20	290	259	96	454	1132	1661
Pickering	85	92	24	12	108	10	0	169	217	283
Ajax	430	196	20	0	137	69	0	0	587	265
Uxbridge	23	53	0	8	0	40	0	0	23	101
Brock	12	12	0	6	0	0	0	0	12	18
Scugog	16	8	0	0	0	0	0	0	16	8