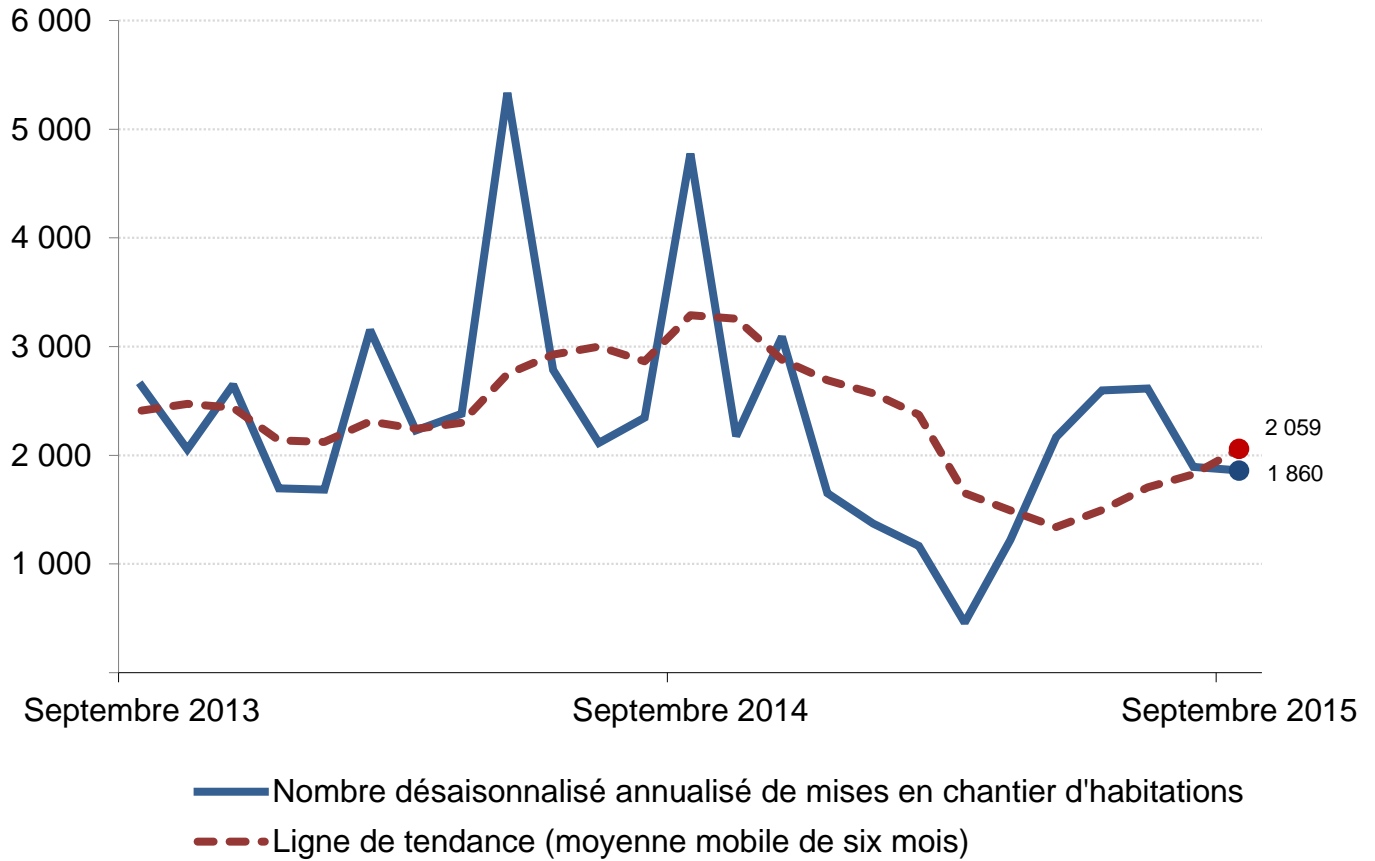


Mises en chantier d'habitations dans la RMR de Hamilton



Source: Relevé des mises en chantier et des achèvements de la SCHL * Données désaisonnalisées annualisées (DDA)

Données provisoires sur les mises en chantier d'habitations septembre 2015

RMR ¹ de Hamilton	août 2015	septembre 2015
<i>Tendance</i> ²	1 826	2 059
<i>DDA</i> ³	1 892	1 860
Données réelles	2014	2015
septembre – maisons individuelles	95	119
septembre – logements collectifs	310	49
septembre – tous les logements	405	168
janvier à septembre – maisons individuelles	886	894
janvier à septembre – logements collectifs	1 371	442
janvier à septembre – tous les logements	2 257	1 336

Source : SCHL

¹ Région métropolitaine de recensemen

² La tendance correspond à la moyenne mobile de six mois du nombre mensuel désaisonnalisé et annualisé (DDA)

³ Données désaisonnalisées annualisées

Données détaillées disponibles sur demande

**Région de Hamilton – Données réelles provisoires sur les mises en chantier selon le type d'habitation
septembre 2014 et 2015**

Région de Hamilton	Maisons individuelles		Jumelés		Maisons en rangée		Appartements		Tous les logements	
	2014	2015	2014	2015	2014	2015	2014	2015	2014	2015
Sous-Aprilés dans la RMR1										
Burlington	11	19	0	0	47	0	0	0	58	19
Ville de Hamilton	70	85	14	8	94	30	155	11	333	134
Grimsby	14	15	0	0	0	0	0	0	14	15
Sous-Aprilés à l'extérieur de la RMR										
Halton Hills	3	2	0	0	0	0	0	0	3	2
Milton	19	72	0	0	0	12	0	0	19	84
Oakville	0	17	0	0	11	56	0	380	11	453
Total, RMR de Hamilton	95	119	14	8	141	30	155	11	405	168

**Région de Hamilton – Données réelles provisoires sur les mises en chantier selon le type d'habitation
Cumul annuel 2014 et 2015**

Région de Hamilton	Maisons individuelles		Jumelés		Maisons en rangée		Appartements		Tous les logements	
	2014	2015	2014	2015	2014	2015	2014	2015	2014	2015
Sous-Aprilés dans la RMR1										
Burlington	47	56	0	4	81	43	78	87	206	190
Ville de Hamilton	709	798	76	16	580	281	345	11	1 710	1 106
Grimsby	130	40	0	0	178	0	33	0	341	40
Sous-Aprilés à l'extérieur de la RMR										
Halton Hills	36	297	2	0	0	86	0	0	38	383
Milton	477	153	14	2	352	130	276	464	1 119	749
Oakville	371	257	2	2	289	236	422	907	1 084	1 402
Total, RMR de Hamilton	886	894	76	20	839	324	456	98	2 257	1 336

¹ Région métropolitaine de recensement