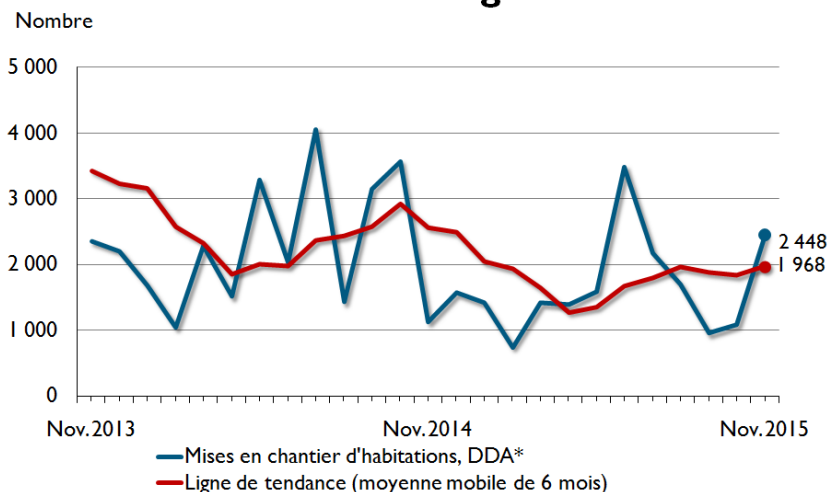


Mises en chantier d'habitations dans la RMR de Regina



* DDA : données désaisonnalisées annualisées

Données provisoires sur les mises en chantier d'habitations novembre 2015

RMR ¹ de Regina	octobre 2015	novembre 2015
Tendance ²	1 823	1 968
DDA	1 077	2 448
	novembre 2014	novembre 2015
Données réelles		
novembre - maisons individuelles	46	62
novembre - logements collectifs	47	145
novembre - tous les logements	93	207
janvier à novembre - maisons individuelles	667	465
janvier à novembre - logements collectifs	1 430	1 066
janvier à novembre - tous les logements	2 097	1 531

Source: SCHL

¹Région métropolitaine de recensement

² La tendance correspond à la moyenne mobile de six mois du nombre mensuel désaisonné et annualisé (DDA)

Données détaillées disponibles sur demande

**Saskatchewan - Réelles provisoires sur les mises en chantier d'habitations
novembre 2014 et 2015**

Centres urbains		Maisons individuelles		Logements collectifs		Tous les logements	
		2014	2015	2014	2015	2014	2015
Centres, 100 000+	Regina RMR	46	62	47	145	93	207
	Regina (Ville)	39	47	42	132	81	179
	Saskatoon RMR	138	88	252	207	390	295
	Saskatoon (Ville)	91	69	238	207	329	276
Centres, 10 000+	Total, centres urbains	218	166	336	389	554	555

**Saskatchewan - Réelles provisoires sur les mises en chantier d'habitations
Cumul annuel 2014 et 2015**

Centres urbains		Maisons individuelles		Logements collectifs		Tous les logements	
		2014	2015	2014	2015	2014	2015
Centres, 100 000+	Regina RMR	667	465	1 430	1 066	2 097	1 531
	Regina (Ville)	542	356	1 381	1 041	1 923	1 397
	Saskatoon RMR	1 511	924	1 818	1 172	3 329	2 096
	Saskatoon (Ville)	1 038	642	1 630	1 108	2 668	1 750
Centres, 10 000+	Total, centres urbains	2 639	1 576	4 129	2 468	6 768	4 044

Source: Centre d'analyse de marché, SCHL

Les données des deux premiers mois du trimestre sur les mises en chantier dans les centres urbains incluent des chiffres estimatifs pour les centres 10 000 à 49 999 habitants. Ces chiffres estimatifs peuvent changer par suite de l'enquête trimestrielle qui est réalisée le dernier mois du trimestre.