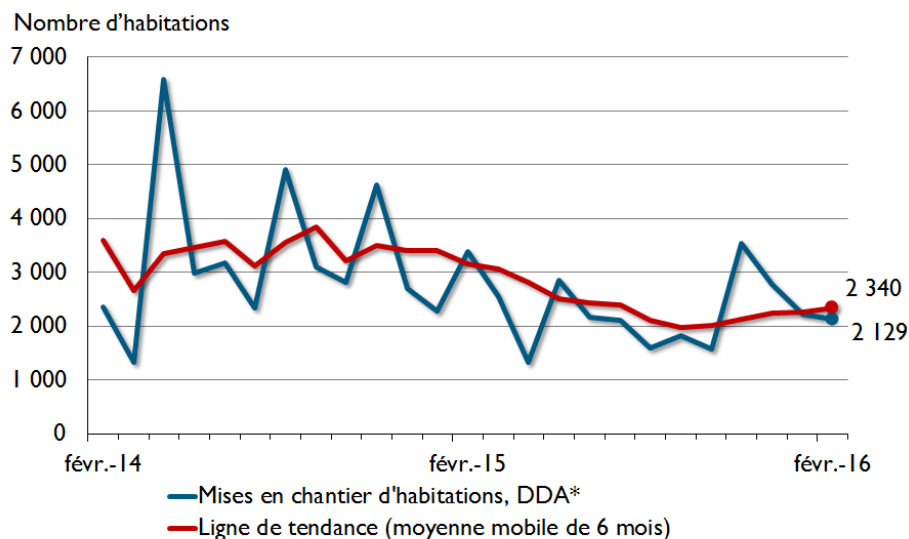


## Mises en chantier d'habitations dans la RMR de Saskatoon



\* DDA : Données désaisonnalisées annualisées

Données provisoires sur les mises en chantier d'habitations février 2016		
RMR <sup>1</sup> de Saskatoon	janvier 2016	février 2016
Tendance <sup>2</sup>	2 252	2 340
DDA	2 218	2 129
	février 2015	février 2016
Données réelles		
février - maisons individuelles	62	91
février - logements collectifs	185	42
février - tous les logements	247	133
janvier à février - maisons individuelles	121	158
janvier à février - logements collectifs	281	115
janvier à février - tous les logements	402	273

Source: SCHL

<sup>1</sup>Région métropolitaine de recensement

<sup>2</sup> La tendance correspond à la moyenne mobile de six mois du nombre mensuel désaisonné et annualisé (DDA)

Données détaillées disponibles sur demande

Saskatchewan - Réelles provisoires sur les mises en chantier d'habitations février 2015 et 2016							
Centres urbains		Maisons individuelles		Logements collectifs		Tous les logements	
		2015	2016	2015	2016	2015	2016
Centres, 100,000+	Regina RMR	21	42	32	60	53	102
	Regina (Ville)	17	33	32	60	49	93
	Saskatoon RMR	62	91	185	42	247	133
	Saskatoon (Ville)	35	64	183	40	218	104
<b>Centres, 10,000+</b>	<b>Total, centres urbains</b>	<b>91</b>	<b>140</b>	<b>224</b>	<b>105</b>	<b>315</b>	<b>245</b>

Saskatchewan - Réelles provisoires sur les mises en chantier d'habitations Cumul annuel 2015 et 2016							
Centres urbains		Maisons individuelles		Logements collectifs		Tous les logements	
		2015	2016	2015	2016	2015	2016
Centres, 100,000+	Regina RMR	63	71	87	88	150	159
	Regina (Ville)	56	58	87	88	143	146
	Saskatoon RMR	121	158	281	115	402	273
	Saskatoon (Ville)	85	84	275	105	360	189
<b>Centres, 10,000+</b>	<b>Total, centres urbains</b>	<b>200</b>	<b>243</b>	<b>394</b>	<b>214</b>	<b>594</b>	<b>457</b>

Source: Centre d'analyse de marché, SCHL

Les données des deux premiers mois du trimestre sur les mises en chantier dans les centres urbains incluent des chiffres estimatifs pour les centres 10 000 à 49 999 habitants. Ces chiffres estimatifs peuvent changer par suite de l'enquête trimestrielle qui est réalisée le dernier mois du trimestre.