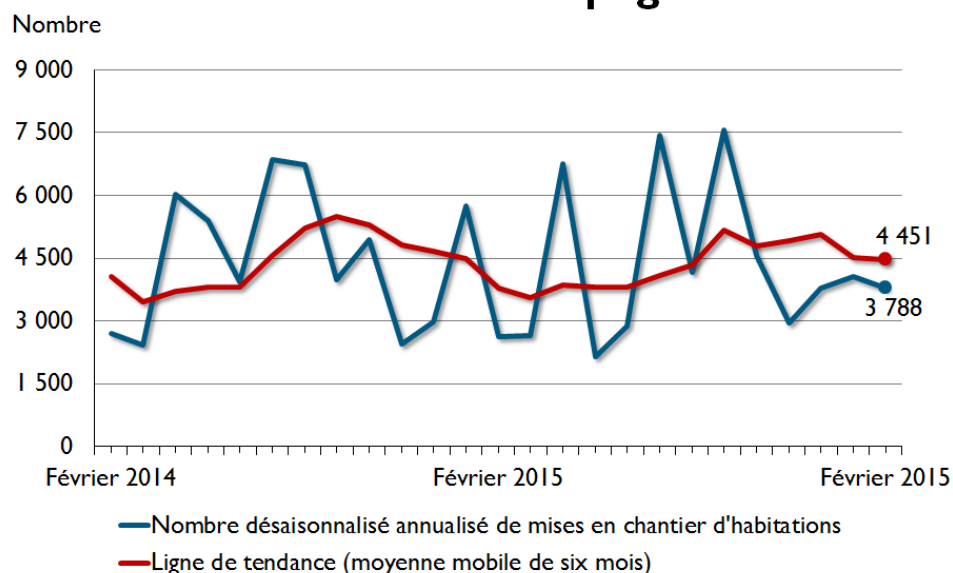


Mises en chantier d'habitations dans la RMR de Winnipeg



Données provisoires sur les mises en chantier d'habitations février 2016

RMR ¹ de Winnipeg	janvier 2016	février 2016
Tendance ²	4 513	4 451
DDA	4 055	3 788
	février 2015	février 2016
Données réelles		
février - maisons individuelles	99	123
février - logements collectifs	63	132
février - tous les logements	162	255
janvier à février - maisons individuelles	213	234
janvier à février - logements collectifs	369	305
janvier à février - tous les logements	582	539

Source: SCHL

¹Région métropolitaine de recensement

² La tendance correspond à la moyenne mobile de six mois du nombre mensuel désaisonnalisé et annualisé (DDA)

Données détaillées disponibles sur demande

Manitoba - Réelles provisoires sur les mises en chantier d'habitations février 2015 et 2016							
Centres urbains		Maisons individuelles		Logements collectifs		Tous les logements	
		2015	2016	2015	2016	2015	2016
Centres, 100,000+	Winnipeg RMR	99	123	63	132	162	255
	Winnipeg (Ville)	82	104	63	123	145	227
Centres, 50,000-99,999	Brandon AR	4	1	2	2	6	3
Centres, 10,000+	Total, centres urbains	109	129	66	138	175	267

Manitoba - Réelles provisoires sur les mises en chantier d'habitations Cumul annuel 2015 et 2016							
Centres urbains		Maisons individuelles		Logements collectifs		Tous les logements	
		2015	2016	2015	2016	2015	2016
Centres, 100,000+	Winnipeg RMR	213	234	369	305	582	539
	Winnipeg (Ville)	171	188	365	296	536	484
Centres, 50,000-99,999	Brandon AR	5	6	46	14	51	20
Centres, 10,000+	Total, centres urbains	230	250	418	332	648	582

Source: Centre d'analyse de marché, SCHL

Les données des deux premiers mois du trimestre sur les mises en chantier dans les centres urbains incluent des chiffres estimatifs pour les centres 10 000 à 49 999 habitants. Ces chiffres estimatifs peuvent changer par suite de l'enquête trimestrielle qui est réalisée le dernier mois du trimestre.