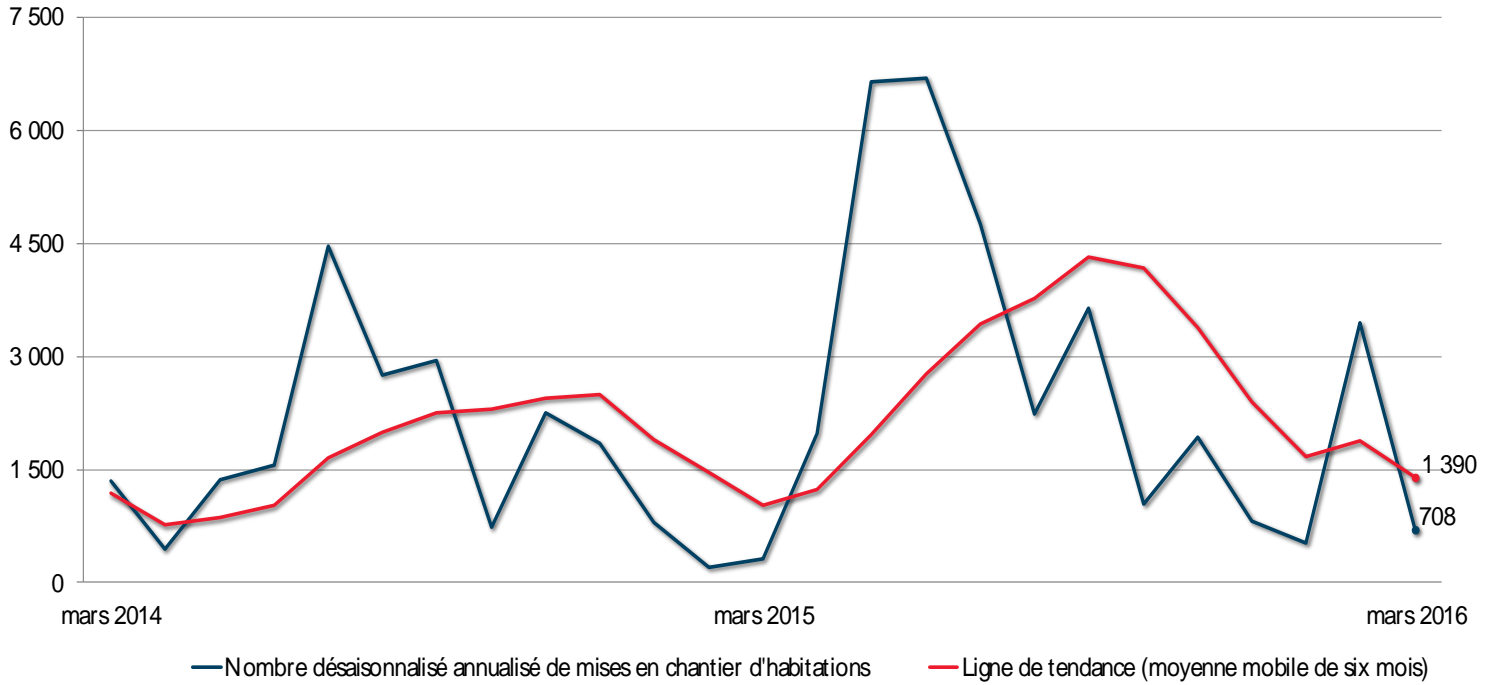


## Mises en chantier d'habitations dans la RMR de Halifax



<b>Données provisoires sur les mises en chantier d'habitations</b>		
<b>Mars 2016</b>		
<b>RMR<sup>1</sup> de Halifax</b>	<b>Février 2016</b>	<b>Mars 2016</b>
<i>Tendance<sup>2</sup></i>	1 878	1 390
<i>DDA</i>	3 447	708
	<b>Mars 2015</b>	<b>Mars 2016</b>
Données réelles		
Mars – maisons individuelles	17	32
Mars – logements collectifs	5	18
Mars – tous les logements	22	50
Janvier et mars – maisons individuelles	64	70
Janvier et mars – logements collectifs	22	287
Janvier et mars – tous les logements	86	357

Source : SCHL

<sup>1</sup> Région métropolitaine de recensement

<sup>2</sup> La tendance correspond à la moyenne mobile de six mois du nombre mensuel désaisonnalisé et annualisé (DDA) de mises en chantier d'habitations.

Données détaillées disponibles sur demande

**Nouvelle-Écosse – Données réelles provisoires sur les mises en chantier d’habitations  
Mars 2015 et 2016**

Centres urbains	Maisons individuelles		Logements collectifs		Tous les logements	
	2015	2016	2015	2016	2015	2016
<b>Centres urbains, 100 000+ hab.</b>						
Halifax	17	32	5	18	22	50
<b>Centres urbains, 50 000 à 99 999 hab.</b>						
Cape Breton (MR)	2	2	--	10	2	12
<b>Autres centres urbains (estimation)<sup>1</sup></b>	<b>54</b>	<b>12</b>	<b>12</b>	<b>--</b>	<b>66</b>	<b>12</b>
<b>Total, centres urbains</b>	<b>73</b>	<b>46</b>	<b>17</b>	<b>28</b>	<b>90</b>	<b>74</b>

**Nouvelle-Écosse – Données réelles provisoires sur les mises en chantier d’habitations  
Cumul annuel 2015 et 2016**

Centres urbains	Maisons individuelles		Logements collectifs		Tous les logements	
	2015	2016	2015	2016	2015	2016
<b>Centres urbains, 100 000+ hab.</b>						
Halifax	64	70	22	287	86	357
<b>Centres urbains, 50 000 à 99 999 hab.</b>						
Cape Breton (MR)	11	12	--	15	11	27
<b>Autres centres urbains (estimation)<sup>1</sup></b>	<b>133</b>	<b>36</b>	<b>34</b>	<b>3</b>	<b>167</b>	<b>39</b>
<b>Total, centres urbains</b>	<b>208</b>	<b>118</b>	<b>56</b>	<b>305</b>	<b>264</b>	<b>423</b>

<sup>1</sup> Les données des deux premiers mois du trimestre sur les mises en chantier dans les centres urbains incluent des chiffres estimatifs pour les centres de 10 000 à 49 999 habitants. Ces chiffres estimatifs peuvent changer par suite de l’enquête trimestrielle qui est réalisée le dernier mois du trimestre

**Nouvelle-Écosse – Données réelles provisoires sur les mises en chantier d’habitations  
Cumul annuel 2015 et 2016**

Centres urbains	Maisons individuelles		Logements collectifs		Tous les logements	
	2015	2016	2015	2016	2015	2016
<b>Centres urbains, 10 000 à 49 999 hab.</b>						
Chester (MD)	9	--	--	--	9	--
East Hants (MD)	20	6	14	--	34	6
Kentville (AR)	--	--	--	--	--	--
Subd. A Kings	2	--	--	--	2	--
Lunenburg (MD)	8	9	--	--	8	9
New Glasgow	79	8	20	--	99	8
Queens (MR)	1	--	--	--	1	--
Truro	12	8	--	2	12	10
West Hants (MD)	2	1	--	1	2	2
Yarmouth (MD)	--	4	--	--	--	4
<b>Centres urbains, 10 000 à 49 999 hab.</b>	<b>133</b>	<b>36</b>	<b>34</b>	<b>3</b>	<b>167</b>	<b>39</b>