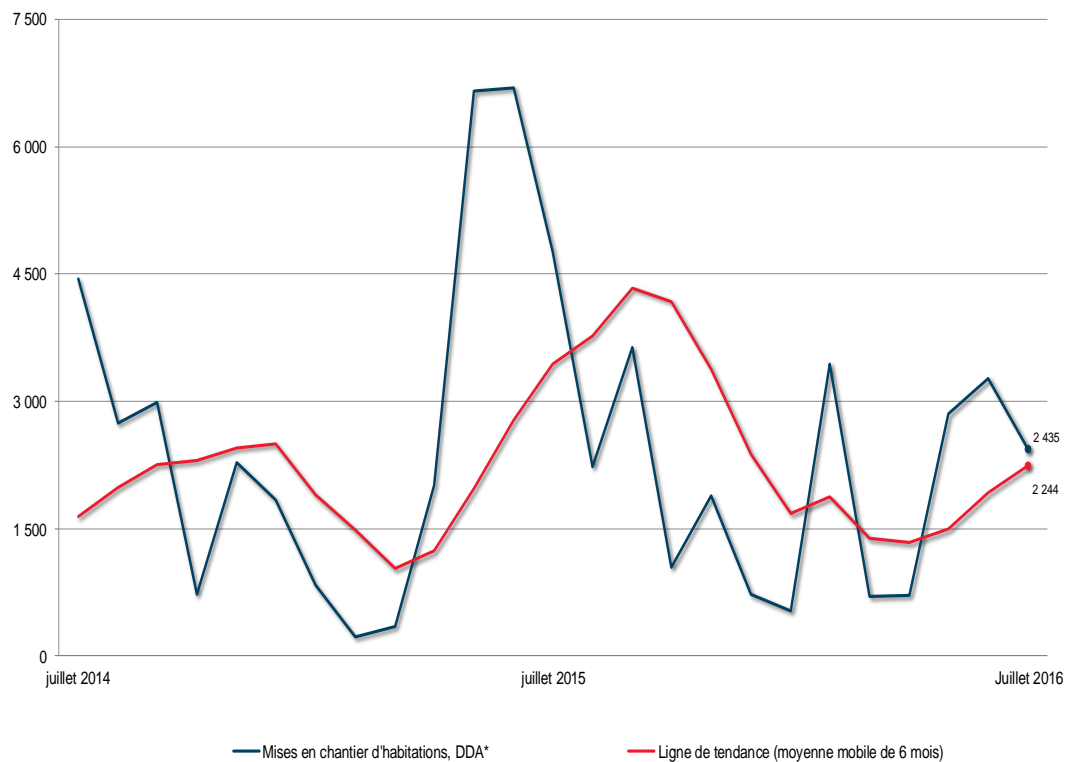


Mises en chantier d'habitations dans la RMR de Halifax



Données provisoires sur les mises en chantier d'habitations Juillet 2016		
RMR ¹ de Halifax	Juin 2016	Juillet 2016
Tendance ²	1 928	2 244
DDA	3 275	2 435
	Juillet 2015	Juillet 2016
Données réelles		
Juillet – maisons individuelles	44	72
Juillet – logements collectifs	362	148
Juillet – tous les logements	406	220
Janvier à juillet – maisons individuelles	201	302
Janvier à juillet – logements collectifs	1 579	857
Janvier à juillet – tous les logements	1 780	1 159

Source : SCHL

¹ Région métropolitaine de recensement

Nouvelle-Écosse – Données réelles provisoires sur les mises en chantier d'habitations Juillet 2015 et 2016							
Centres urbains	Maisons individuelles		Logements collectifs		Tous les logements		
	2015	2016	2015	2016	2015	2016	
Centres de 100 000 hab. et plus							
Halifax	44	72	362	148	406	220	
Centres de 50 000-99 999 hab.							
Cape Breton (munic. régionale)	11	12	14	4	25	16	
Autres centres urbains (estimation) ¹	64	51	28	64	92	115	
Total, centres urbains¹	119	135	404	216	523	351	
Nouvelle-Écosse – Données réelles provisoires sur les mises en chantier d'habitations Cumul annuel 2015 et 2016							
Centres urbains	Maisons individuelles		Logements collectifs		Tous les logements		
	2015	2016	2015	2016	2015	2016	
Centres de 100 000 hab. et plus							
Halifax	201	302	1 579	857	1 780	1 159	
Centres de 50 000-99 999 hab.							
Cape Breton (munic. régionale)	46	52	16	35	62	87	
Autres centres urbains (estimation) ¹	276	212	101	133	377	345	
Total, centres urbains¹	523	566	1 696	1 025	2 219	1 591	

¹ Les données des deux premiers mois du trimestre sur les mises en chantier dans les centres urbains incluent des chiffres estimatifs pour les centres de 10 000 à 49 999 habitants. Ces chiffres estimatifs peuvent changer par suite de l'enquête trimestrielle qui est réalisée le dernier mois du trimestre.