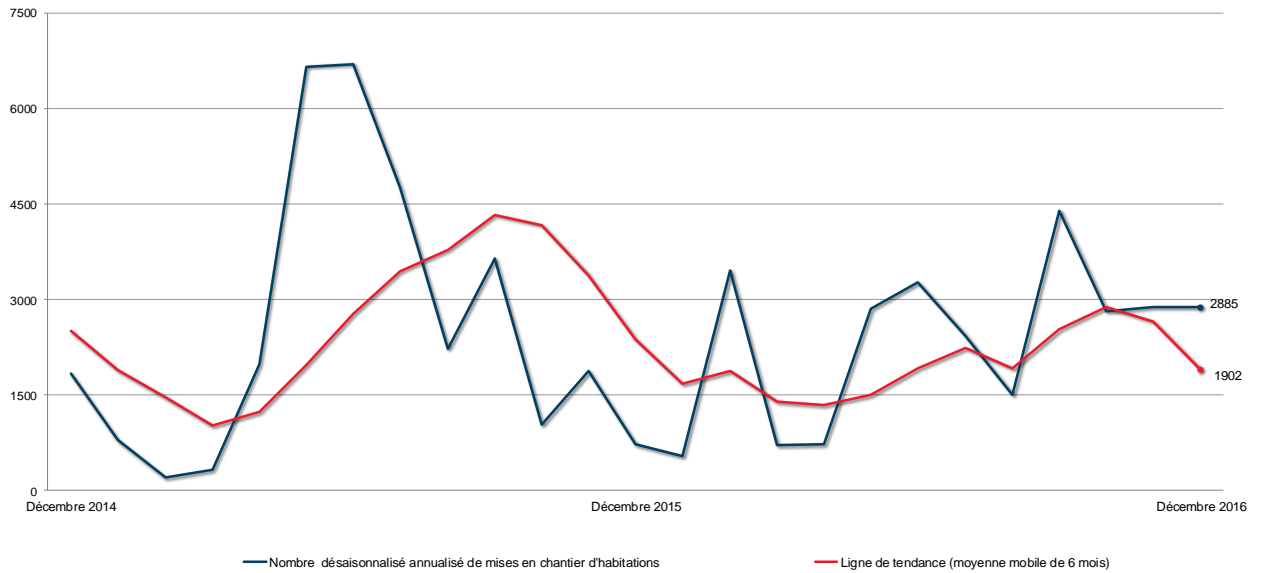


Mises en chantier d'habitations, RMR de Halifax



Données provisoires sur les mises en chantier d'habitations Décembre 2016		
RMR <sup>1</sup> de Halifax	Novembre 2016	Décembre 2016
Tendance <sup>2</sup>	2 877	2 652
DDA	2 885	1 902
	Décembre 2015	Décembre 2016
Données réelles		
Décembre – maisons individuelles	46	64
Décembre – logements collectifs	7	92
Décembre – tous les logements	53	156
Janvier à décembre – maisons individuelles	425	567
Janvier à décembre – logements collectifs	2 174	1 738
Janvier à décembre – tous les logements	2 599	2 305

Source : SCHL

<sup>1</sup> Région métropolitaine de recensement

<sup>2</sup> La tendance correspond à la moyenne mobile de six mois du nombre mensuel désaisonnalisé et annualisé (DDA).

Données détaillées disponibles sur demande

Nouvelle-Écosse – Données réelles provisoires sur les mises en chantier d'habitations Décembre 2015 et 2016							
Centres urbains	Maisons individuelles		Logements collectifs		Tous les logements		
	2015	2016	2015	2016	2015	2016	
<b>Centres urbains, 100 000+ hab.</b>							
Halifax	46	64	7	92	53	156	
<b>Centres urbains, 50 000 – 99 999 hab.</b>							
Cape Breton (MR)	13	5	6	4	19	9	
<b>Autres centres urbains (estimations)<sup>1</sup></b>	35	48	7	15	42	63	
<b>Total, centres urbains<sup>1</sup></b>	<b>94</b>	<b>117</b>	<b>20</b>	<b>111</b>	<b>114</b>	<b>228</b>	
Nouvelle-Écosse – Données réelles provisoires sur les mises en chantier d'habitations Janvier à décembre 2014 à 2015							
Centres urbains	Maisons individuelles		Logements collectifs		Tous les logements		
	2015	2016	2015	2016	2015	2016	
<b>Centres urbains, 100 000+ hab.</b>							
Halifax	425	567	2 174	1 738	2 599	2 305	
<b>Centres urbains, 50 000 – 99 999 hab.</b>							
Cape Breton (MR)	109	92	62	59	171	151	
<b>Autres centres urbains (estimations)<sup>1</sup></b>	499	36	179	198	678	564	
<b>Total, centres urbains<sup>1</sup></b>	<b>1 033</b>	<b>1 111</b>	<b>2 415</b>	<b>2 007</b>	<b>3 448</b>	<b>3 118</b>	

**Nouvelle-Écosse – Données réelles provisoires sur les mises en chantier d'habitations**  
**Quatrième trimestre 2015 et 2016**

Centres urbains	Maisons individuelles		Logements collectifs		Tous les logements	
	2015	2016	2015	2016	2015	2016
<b>Centres urbains, 10 000 - 49 999 hab.</b>						
Chester (MD)	8	14	--	--	8	14
East Hants (MD)	9	15	2	22	11	37
Kentville (AR)	4	10	2	6	6	16
Subd. A Kings	6	15	4	15	10	30
Lunenburg (MD)	27	35	--	--	27	35
New Glasgow	28	5	1	3	29	8
Queens (MR)	5	8	--	1	5	9
Truro	15	37	9	16	24	53
West Hants (MD)	14	20	8	9	22	29
Yarmouth (MD)	--	6	--	--	--	6
<b>Centres urbains, 10 000 - 49 999 hab.</b>	<b>116</b>	<b>165</b>	<b>26</b>	<b>72</b>	<b>142</b>	<b>237</b>

**Nouvelle-Écosse – Données réelles provisoires sur les mises en chantier d'habitations**  
**Janvier à décembre 2014 et 2015**

Centres urbains	Maisons individuelles		Logements collectifs		Tous les logements	
	2015	2016	2015	2016	2015	2016
<b>Centres urbains, 10 000 - 49 999 hab.</b>						
Chester (MD)	24	31	--	--	24	31
East Hants (MD)	64	49	44	41	108	90
Kentville (AR)	45	46	26	23	71	69
Subd. A Kings	38	56	28	33	66	89
Lunenburg (MD)	74	67	--	--	74	67
New Glasgow	113	28	34	7	147	35
Queens (MR)	14	29	4	5	18	34
Truro	80	83	35	79	115	162
West Hants (MD)	35	37	8	22	43	59
Yarmouth (MD)	12	26	--	--	12	26
<b>Centres urbains, 10 000 - 49 999 hab.</b>	<b>499</b>	<b>452</b>	<b>179</b>	<b>210</b>	<b>678</b>	<b>662</b>