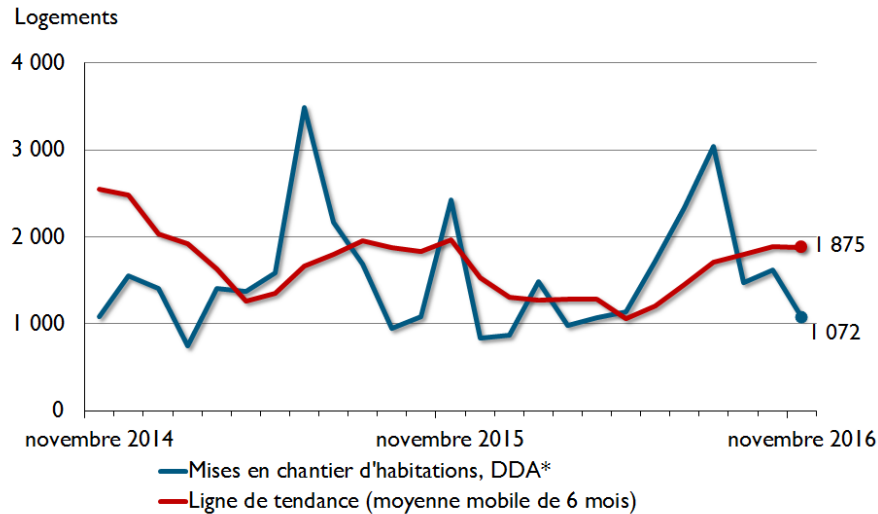


## Mises en chantier d'habitations dans la RMR de Regina



\* DDA : données désaisonnalisées annualisées

### Données provisoires sur les mises en chantier d'habitations novembre 2016

RMR <sup>1</sup> de Regina	octobre 2016	novembre 2016
Tendance <sup>2</sup>	1 885	1 875
DDA	1 615	1 072
	novembre 2015	novembre 2016
Données réelles		
novembre - maisons individuelles	62	68
novembre - logements collectifs	145	30
novembre - tous les logements	207	98
janvier à novembre - maisons individuelles	465	624
janvier à novembre - logements collectifs	1 066	785
janvier à novembre - tous les logements	1 531	1 409

Source: SCHL

<sup>1</sup>Région métropolitaine de recensement

<sup>2</sup> La tendance correspond à la moyenne mobile de six mois du nombre mensuel désaisonné et annualisé (DDA). En supprimant l'effet des hauts et des bas saisonniers, la désaisonnalisation permet de comparer le rythme d'activité d'une saison ou d'un mois à l'autre. Les chiffres mensuels et trimestriels annualisés montrent le niveau annuel où se situeraient les mises en chantier si le rythme mensuel se maintenait durant 12 mois. Il est ainsi plus facile de comparer le rythme d'activité d'un mois donné aux prévisions annuelles et aux résultats des années passées.

Données détaillées disponibles sur demande

**Saskatchewan - Réelles provisoires sur les mises en chantier d'habitations  
novembre 2015 et 2016**

Centres urbains		Maisons individuelles		Logements collectifs		Tous les logements	
		2015	2016	2015	2016	2015	2016
Centres, 100 000+	Regina RMR	62	68	145	30	207	98
	Regina (Ville)	47	54	132	30	179	84
	Saskatoon RMR	88	99	207	25	295	124
	Saskatoon (Ville)	69	93	207	21	276	114
<b>Centres, 10 000+</b>	<b>Total, centres urbains</b>	<b>171</b>	<b>189</b>	<b>378</b>	<b>87</b>	<b>549</b>	<b>276</b>

**Saskatchewan - Réelles provisoires sur les mises en chantier d'habitations  
Cumul annuel 2015 et 2016**

Centres urbains		Maisons individuelles		Logements collectifs		Tous les logements	
		2015	2016	2015	2016	2015	2016
Centres, 100 000+	Regina RMR	465	624	1 066	785	1 531	1 409
	Regina (Ville)	356	503	1 041	769	1 397	1 272
	Saskatoon RMR	924	996	1 172	771	2 096	1 767
	Saskatoon (Ville)	642	723	1 108	671	1 750	1 394
<b>Centres, 10 000+</b>	<b>Total, centres urbains</b>	<b>1 587</b>	<b>1 800</b>	<b>2 445</b>	<b>1 761</b>	<b>4 032</b>	<b>3 561</b>

Source: Centre d'analyse de marché, SCHL

Les données des deux premiers mois du trimestre sur les mises en chantier dans les centres urbains incluent des chiffres estimatifs pour les centres 10 000 à 49 999 habitants. Ces chiffres estimatifs peuvent changer par suite de l'enquête trimestrielle qui est réalisée le dernier mois du trimestre.