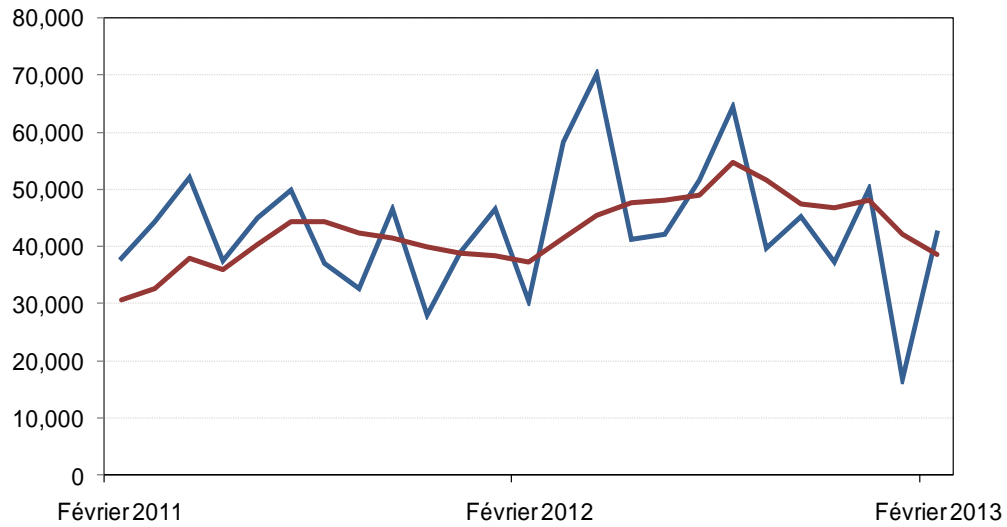


## Mises en chantier dans la RMR de Toronto



— Nombre désaisonnalisé annualisé de mises en chantier d'habitations

— Ligne de tendance (moyenne mobile de six mois)

\*Données désaisonnalisées annualisées (DDA)

## Données provisoires sur les mises en chantier d'habitations Février 2012 et 2013

| <b>RMR<sup>1</sup> de Toronto</b>         | <b>2012</b>         | <b>2013</b>         |
|---|---------------------|---------------------|
| Données réelles                           |                     |                     |
| Février – maisons individuelles           | 561                 | 602                 |
| Février – logements collectifs            | 1 738               | 2 678               |
| Février – tous les logements              | 2 299               | 3 280               |
| Janvier à février – maisons individuelles | 1 279               | 1 112               |
| Janvier à février – logements collectifs  | 4 831               | 3 480               |
| Janvier à février – tous les logements    | 6 110               | 4 592               |
|   | <b>Janvier 2012</b> | <b>Février 2013</b> |
| DDA <sup>2</sup>                          |                     |                     |
| Tous les logements                        | 16 600              | 42 283              |

Source : SCHL

<sup>1</sup> Région métropolitaine de recensement

<sup>2</sup> Données désaisonnalisées annualisées

Données détaillées disponibles sur demande