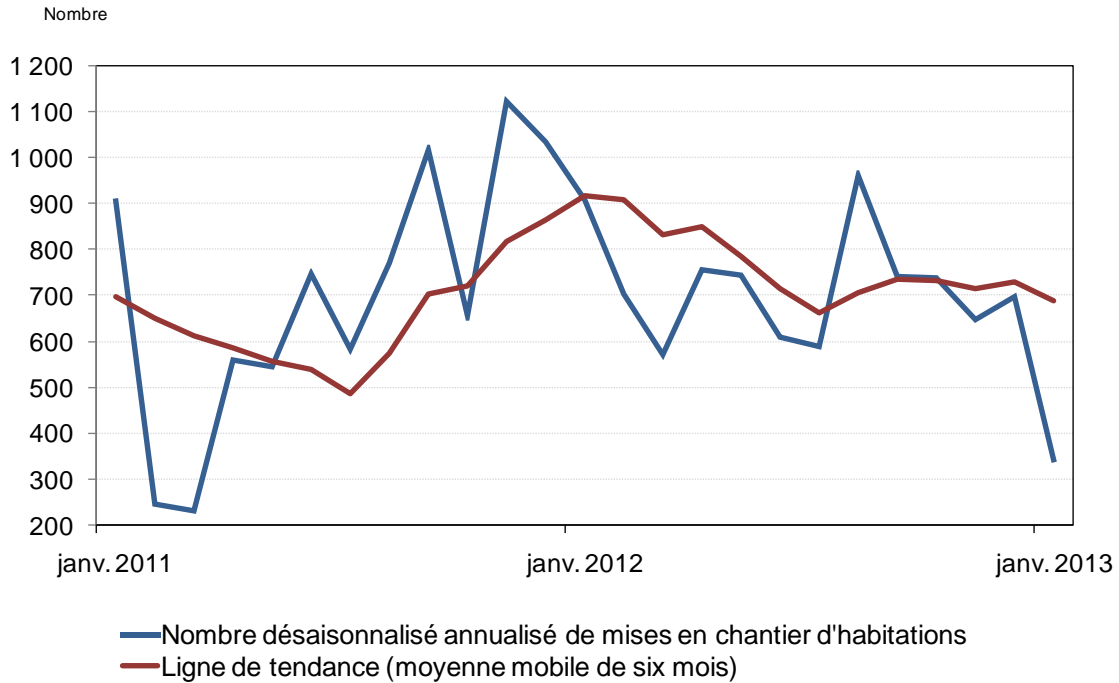


Mises en chantier d'habitations dans la RMR de Windsor



Données provisoires sur les mises en chantier d'habitations Janvier 2013

RMR ¹ de Windsor	Janvier 2012	Janvier 2013
Données réelles		
Janvier – maisons individuelles	26	13
Janvier – logements collectifs	22	-
Janvier – tous les logements	48	13
De janv. à janv. – maisons individuelles	26	13
De janv. à janv. – logements collectifs	22	-
De janv. à janv. – tous les logements	48	13
	Décembre 2012	Janvier 2013
DDA ²		
Tous les logements	696	342

Source : SCHL

¹ Région métropolitaine de recensement

² Données désaisonnalisées annualisées

Données détaillées disponibles sur demande

**RMR de Windsor – Données réelles provisoires sur les mises en chantier
selon le type d'habitation
Janvier 2012 et 2013**

RMR ¹ de Windsor	Maisons individuelles		Jumelés		Maisons en rangée		Appartements		Tous les logements	
	2012	2013	2012	2013	2012	2013	2012	2013	2012	2013
Amherstburg	3	1	2	-	-	-	-	-	5	1
LaSalle	7	6	2	-	-	-	-	-	9	6
Windsor (ville)	8	2	2	-	16	-	-	-	26	2
Tecumseh	1	-	-	-	-	-	-	-	1	-
Lakeshore	7	4	-	-	-	-	-	-	7	4
Total, RMR de Windsor	26	13	6	-	16	-	-	-	48	13

**RMR de Windsor – Données réelles provisoires sur les mises en chantier
selon le type d'habitation
Cumul annuel 2012 et 2013**

RMR ¹ de Windsor	Maisons individuelles		Jumelés		Maisons en rangée		Appartements		Tous les logements	
	2011	2012	2011	2012	2011	2012	2011	2012	2011	2012
Amherstburg	3	1	2	-	-	-	-	-	5	1
LaSalle	7	6	2	-	-	-	-	-	9	6
Windsor (ville)	8	2	2	-	16	-	-	-	26	2
Tecumseh	1	-	-	-	-	-	-	-	1	-
Lakeshore	7	4	-	-	-	-	-	-	7	4
Total, RMR de Windsor	26	13	6	-	16	-	-	-	48	13

¹ Région métropolitaine de recensement