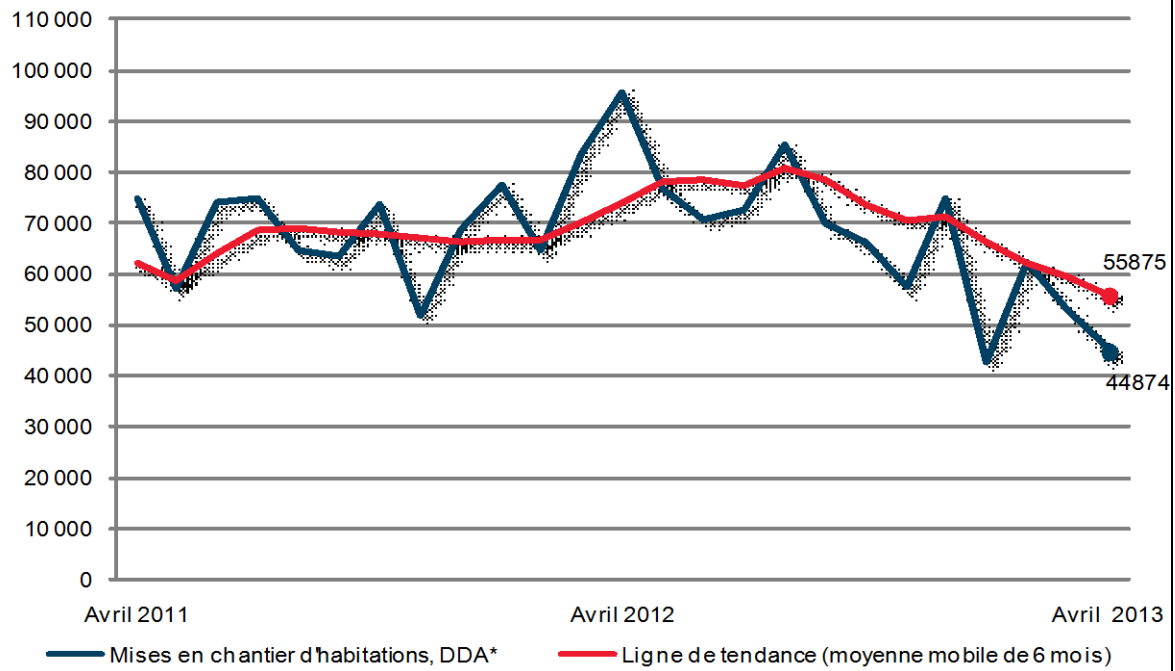


Mises en chantier d'habitations dans les centres urbains de la province



**Données provisoires sur les mises en chantier d'habitations
Avril 2013**

| Province | Mars 2013 | Avril 2013 |
|---|-------------------|-------------------|
| <i>Tendance</i> ¹ , centres urbains ² | 59 422 | 55 875 |
| <i>DDA</i> , centres urbains ² | 52 700 | 44 874 |
| | Avril 2012 | Avril 2013 |
| Données réelles, centres urbains ² | | |
| Avril – maisons individuelles | 2256 | 1787 |
| Avril – logements collectifs | 5682 | 1999 |
| Avril – tous les logements | 7938 | 3786 |
| De janvier à avril – maisons individuelles | 6244 | 5218 |
| De janvier à avril – logements collectifs | 17 739 | 9540 |
| De janvier à avril – tous les logements | 23 983 | 14 758 |

Source : SCHL

¹La tendance correspond à la moyenne mobile de six mois du nombre mensuel désaisonnalisé et annualisé (DDA)

²Centres comptant au moins 10 000 habitants

Données détaillées disponibles sur demande