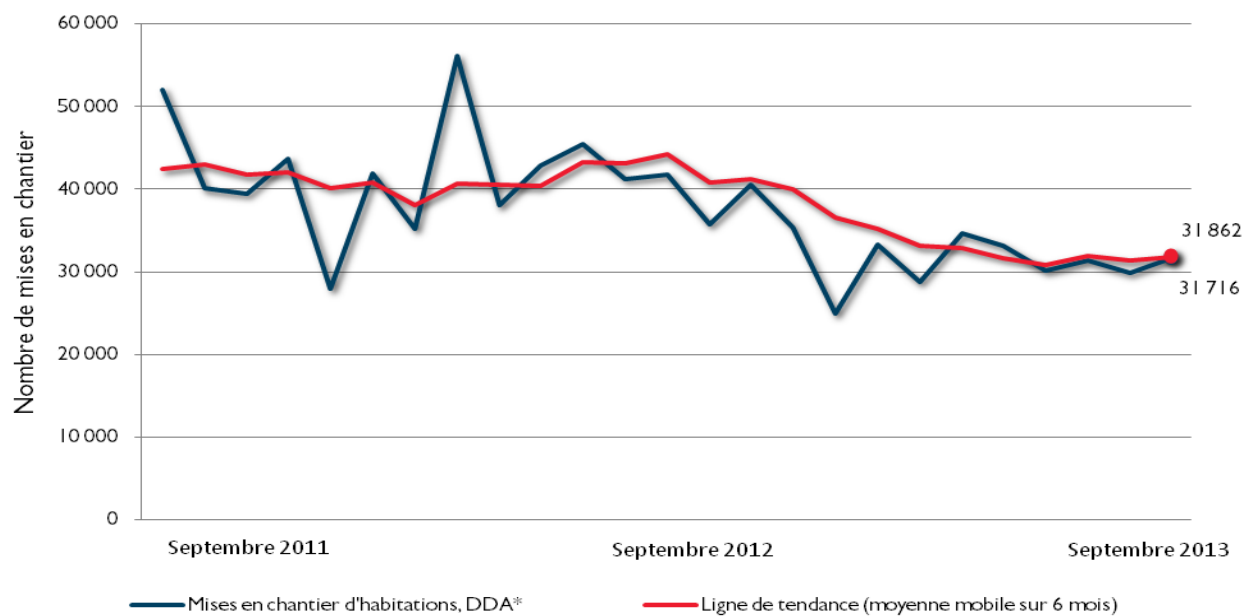


Mises en chantier d'habitations dans les centres urbains au Québec



* Données désaisonnalisées annualisées (DDA)

Données provisoires sur les mises en chantier d'habitations
Septembre 2013

Québec	Août 2013	Septembre 2013
<i>Tendance¹, centres urbains²</i>	31 383	31 862
<i>DDA, centres urbains²</i>	29 943	31 716
	Septembre 2012	Septembre 2013
Données réelles, centres urbains ²		
Septembre - maisons individuelles	896	758
Septembre - logements collectifs	2 766	2 099
Septembre - tous les logements	3 662	2 857
Janvier à septembre - maisons individuelles	8 205	6 299
Janvier à septembre - logements collectifs	21 861	16 172
Janvier à septembre - tous les logements	30 066	22 471

Source: SCHL

¹Cette tendance correspond à la moyenne mobile de six mois du nombre mensuel désaisonnalisé et annualisé (DDA)

²Centres comptant au moins 10 000 habitants

Données détaillées disponibles sur demande

**Québec – Données réelles provisoires sur les mises en chantier d'habitations
Septembre / 2012-2013**

	Centres urbains	Maisons individuelles		Logements collectifs		Total	
		2012	2013	2012	2013	2012	2013
Centres urbains, 100 000+ hab.	<i>Montréal RMR</i>	305	227	1 611	1 177	1 916	1 404
	<i>Ottawa-Gatineau RMR (QC)</i>	84	69	83	153	167	222
	<i>Québec RMR</i>	90	108	644	387	734	495
	<i>Saguenay RMR</i>	39	26	36	29	75	55
	<i>Sherbrooke RMR</i>	48	31	79	14	127	45
	<i>Trois-Rivières RMR</i>	27	11	13	16	40	27
	Centres urbains, 50 000 à 99 999 hab.	<i>Drummondville AR</i>	27	36	4	9	31
	<i>Grandby AR</i>	16	19	32	18	48	37
	<i>Rimouski AR</i>	12	16			12	16
	<i>Saint-Hyacinthe AR</i>	2	1	24	33	26	34
	<i>Saint-Jean-sur-Richelieu V AR</i>	25	9	46	29	71	38
	<i>Shawinigan AR</i>	5	8		8	5	16
Centres urbains, 10 000+ hab.	<i>Total centres urbains</i>	896	758	2 766	2 099	3 662	2 857

Source: SCHL

**Québec – Données réelles provisoires sur les mises en chantier d'habitations
Cumul annuel 2012 et 2013**

	Centres urbains	Maisons individuelles		Logements collectifs		Total	
		2012	2013	2012	2013	2012	2013
Centres urbains, 100 000+ hab.	<i>Montréal RMR</i>	3 025	2 275	12 178	8 794	15 203	11 069
	<i>Ottawa-Gatineau RMR (QC)</i>	545	354	1 565	942	2 110	1 296
	<i>Québec RMR</i>	937	754	3 971	2 650	4 908	3 404
	<i>Saguenay RMR</i>	311	252	413	485	724	737
	<i>Sherbrooke RMR</i>	506	345	776	586	1 282	931
	<i>Trois-Rivières RMR</i>	234	172	514	470	748	642
	Centres urbains, 50 000 à 99 999 hab.	<i>Drummondville AR</i>	335	206	140	114	475
	<i>Grandby AR</i>	201	155	337	261	538	416
	<i>Rimouski AR</i>	135	82	108	141	243	223
	<i>Saint-Hyacinthe AR</i>	75	38	189	138	264	176
	<i>Saint-Jean-sur-Richelieu V AR</i>	158	125	162	136	320	261
	<i>Shawinigan AR</i>	77	81	86	26	163	107
Centres urbains, 10 000+ hab.	<i>Total centres urbains</i>	8 205	6 299	21 861	16 172	30 066	22 471

Source: SCHL

Québec - Données réelles provisoires sur les mises en chantier d'habitations							
Troisième trimestre 2012 et 2013							
Centres urbains		Maisons individuelles		Logements collectifs		Tous les logements	
		2012	2013	2012	2013	2012	2013
Centres urbains, 10 000 à 49 999 hab.	Alma CA/AR	22	13	24	16	46	29
	Amos CA/AR	4	30	--	--	4	30
	Baie-Comeau CA/AR	4	2	--	--	4	2
	Campbellton CA/AR (QC)	--	--	--	--	--	--
	Cowansville CA/AR	10	12	46	16	56	28
	Dolbeau-Mistassini CA/AR	9	6	5	--	14	6
	Gaspé V	45	20	14	10	59	30
	Hawkesbury CA/AR (QC)	12	--	--	--	12	--
	Joliette CA/AR	41	32	49	31	90	63
	La Tuque V	3	9	--	--	3	9
	Lachute CA/AR	8	7	33	--	41	7
	Les Îles-de-la-Madeleine MÉ	10	--	2	--	12	--
	Marieville V	s/o	1	s/o	6	s/o	7
	Matane CA/AR	16	7	6	4	22	11
	Mont-Laurier V	9	21	8	19	17	40
	Montmagny V	5	2	4	11	9	13
	Prévost V	10	19	15	4	25	23
	Rawdon MÉ	17	9	22	18	39	27
	Rimouski CA/AR	45	s/o	62	s/o	107	s/o
	Rivière-du-Loup CA/AR	35	12	4	12	39	24
	Roberval	7	5	4	2	11	7
	Rouyn-Noranda CA/AR	42	63	30	30	72	93
	Saint-Félicien V	3	10	4	18	7	28
	Saint-Georges CA/AR	27	20	19	11	46	31
	Saint-Lin-Laurentides V	44	27	29	34	73	61
	Sainte-Adèle V	23	15	4	1	27	16
	Sainte-Agathe-des-Monts V	s/o	18	s/o	--	s/o	18
	Sainte-Marie V	15	7	22	20	37	27
	Sainte-Sophie MÉ	34	59	44	10	78	69
	Salaberry-de-Valleyfield CA/AR	21	19	31	26	52	45
	Sept-Îles CA/AR	71	17	64	2	135	19
	Sorel-Tracy CA/AR	26	28	39	90	65	118
	Thetford Mines CA/AR	12	12	--	24	12	36
	Val d'Or CA/AR	61	38	2	48	63	86
	Victoriaville CA/AR	41	52	51	60	92	112
	Total, centres urbains	732	592	637	523	1 369	1 115

Source: SCHL

Québec - Données réelles provisoires sur les mises en chantier d'habitations							
Cumul annuel 2012 et 2013							
Centres urbains		Maisons individuelles		Logements collectifs		Tous les logements	
		2012	2013	2012	2013	2012	2013
Centres urbains, 10 000 à 49 999 hab.	Alma CA/AR	61	40	88	58	149	98
	Amos CA/AR	26	47	3	20	29	67
	Baie-Comeau CA/AR	7	4	6	--	13	4
	Campbellton CA/AR (QC)	--	--	--	--	--	--
	Cowansville CA/AR	48	30	76	49	124	79
	Dolbeau-Mistassini CA/AR	22	16	5	4	27	20
	Gaspé V	45	40	14	21	59	61
	Hawkesbury CA/AR (QC)	14	3	--	2	14	5
	Joliette CA/AR	145	92	148	140	293	232
	La Tuque V	3	9	--	--	3	9
	Lachute CA/AR	22	18	54	32	76	50
	Les Îles-de-la-Madeleine MÉ	10	--	2	--	12	--
	Marieville V	s/o	13	s/o	15	s/o	28
	Matane CA/AR	28	22	8	4	36	26
	Mont-Laurier V	30	44	8	23	38	67
	Montmagny V	21	8	70	15	91	23
	Prévost V	83	38	15	17	98	55
	Rawdon MÉ	44	31	42	22	86	53
	Rimouski CA/AR	135	s/o	108	s/o	243	s/o
	Rivière-du-Loup CA/AR	61	39	4	40	65	79
	Roberval	15	13	4	12	19	25
	Rouyn-Noranda CA/AR	111	149	32	72	143	221
	Saint-Félicien V	6	18	4	20	10	38
	Saint-Georges CA/AR	77	64	61	75	138	139
	Saint-Lin-Laurentides V	129	97	104	127	233	224
	Sainte-Adèle V	43	36	12	61	55	97
	Sainte-Agathe-des-Monts V	s/o	31	s/o	29	s/o	60
	Sainte-Marie V	35	27	95	56	130	83
	Sainte-Sophie MÉ	118	126	78	27	196	153
	Salaberry-de-Valleyfield CA/AR	54	42	90	58	144	100
	Sept-Îles CA/AR	89	45	66	14	155	59
	Sorel-Tracy CA/AR	114	86	166	157	280	243
	Thetford Mines CA/AR	31	30	40	34	71	64
	Val d'Or CA/AR	96	85	11	62	107	147
	Victoriaville CA/AR	76	117	118	163	194	280
	Total, centres urbains	1 799	1 460	1 532	1 429	3 331	2 889

Source: SCHL