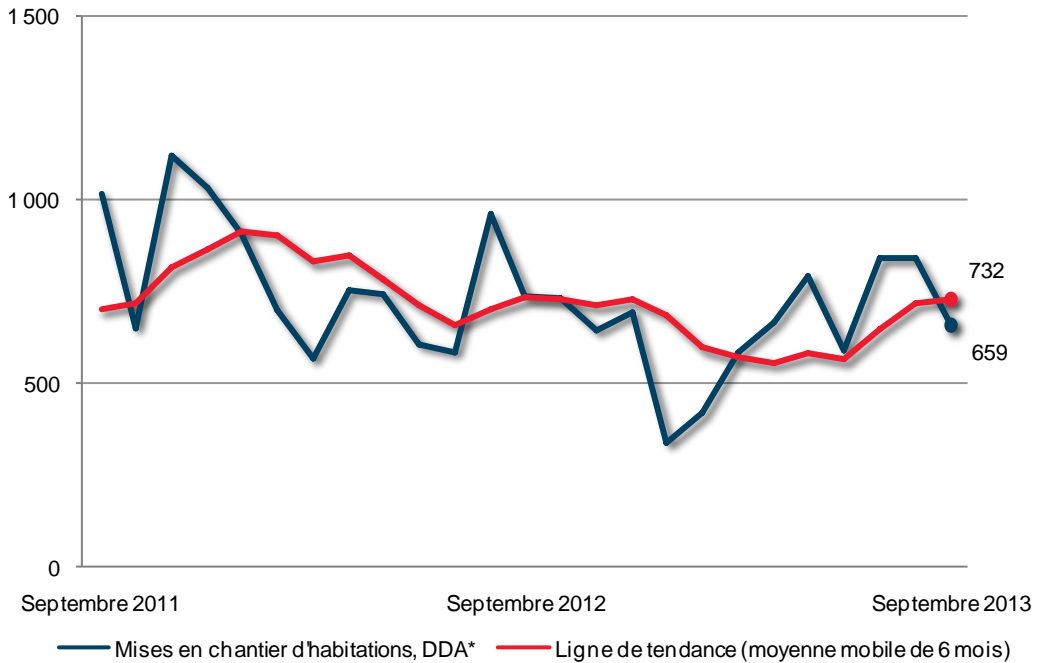


## Mises en chantier d'habitations dans la RMR de Windsor



**Données provisoires sur les mises en chantier d'habitations  
Septembre 2013**

<b>RMR<sup>1</sup> de Windsor</b>	<b>Août 2013</b>	<b>Septembre 2013</b>
<i>Tendance<sup>2</sup></i>	720	732
<i>DDA</i>	841	659
	<b>Septembre 2012</b>	<b>Septembre 2013</b>
Données réelles		
Septembre - maisons individuelles	49	51
Septembre - logements collectifs	17	10
Septembre - tous les logements	66	61
Janvier à septembre - maisons individuelles	411	367
Janvier à septembre - logements collectifs	129	122
Janvier à septembre - tous les logements	540	489

Source: SCHL

<sup>1</sup> Région métropolitaine de recensement

<sup>2</sup> La tendance correspond à la moyenne mobile de six mois du nombre mensuel désaisonnalisé et annualisé (DDA).

Données détaillées disponibles sur demande

**RMR de Windsor – Données réelles provisoires sur les mises en chantier d'habitations  
selon le type d'habitation  
Septembre 2012 et 2013**

RMR <sup>1</sup> de Windsor	Maisons individuelles		Jumelés		Maisons en rangée		Appartements		Tous les logements	
	2012	2013	2012	2013	2012	2013	2012	2013	2012	2013
Amherstburg	5	7	-	-	-	-	-	-	5	7
LaSalle	12	6	4	-	-	-	-	-	16	6
Windsor (ville)	19	22	4	4	-	6	2	-	25	32
Tecumseh	-	4	-	-	-	-	-	-	-	4
Lakeshore	13	12	-	-	7	-	-	-	20	12
<b>Total, RMR de Windsor</b>	<b>49</b>	<b>51</b>	<b>8</b>	<b>4</b>	<b>7</b>	<b>6</b>	<b>2</b>	<b>-</b>	<b>66</b>	<b>61</b>

**RMR de Windsor – Données réelles provisoires sur les mises en chantier d'habitations  
selon le type d'habitation  
Cumul annuel de 2012 et 2013**

RMR <sup>1</sup> de Windsor	Maisons individuelles		Jumelés		Maisons en rangée		Appartements		Tous les logements	
	2012	2013	2012	2013	2012	2013	2012	2013	2012	2013
Amherstburg	37	32	2	6	-	4	-	-	39	42
LaSalle	104	84	20	6	6	9	-	-	130	99
Windsor (ville)	135	133	20	16	68	73	2	4	225	226
Tecumseh	14	18	-	-	-	-	-	-	14	18
Lakeshore	121	100	-	-	11	4	-	-	132	104
<b>Total, RMR de Windsor</b>	<b>411</b>	<b>367</b>	<b>42</b>	<b>28</b>	<b>85</b>	<b>90</b>	<b>2</b>	<b>4</b>	<b>540</b>	<b>489</b>

<sup>1</sup> Région métropolitaine de recensement