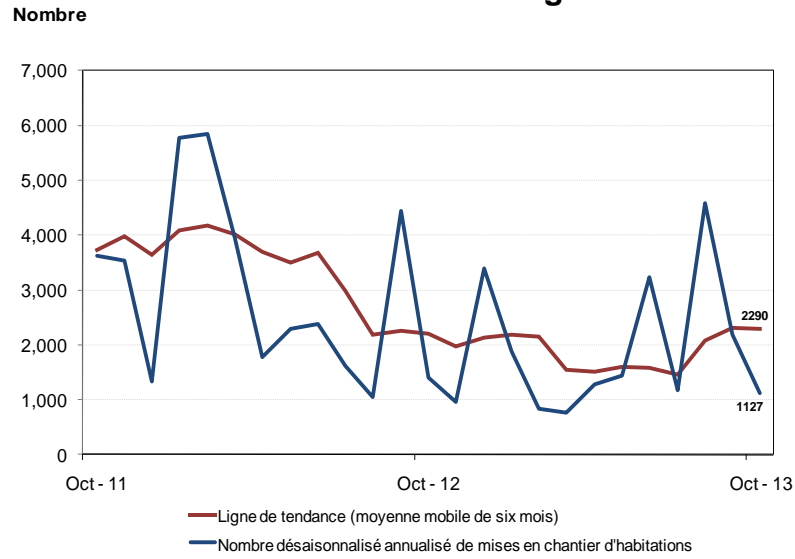


Mises en chantier d'habitations dans la RMR de Kitchener-Cambridge-Waterloo



Données provisoires sur les mises en chantier d'habitations		
Octobre 2013		
RMR¹ de Kitchener-Cambridge-Waterloo	Septembre 2013	Octobre 2013
<i>Tendance</i> ²	2317	2290
<i>DDA</i> ³	2186	1127
Données réelles	Octobre 2012	Octobre 2013
Octobre – maisons individuelles	47	56
Octobre – logements collectifs	70	34
Octobre – tous les logements	117	90
Janvier à octobre – maisons individuelles	778	592
Janvier à octobre – logements collectifs	1773	967
Janvier à octobre – tous les logements	2551	1559

Source : SCHL

1 Région métropolitaine de recensement

2 La tendance correspond à la moyenne mobile de six mois du nombre mensuel désaisonnalisé et annualisé (DDA)

3 Données désaisonnalisées annualisées

Données détaillées disponibles sur demande

**RMR de Kitchener-Cambridge-Waterloo – Données réelles provisoires sur les mises en chantier selon le type d'habitation
Octobre 2013**

RMR ¹ de Kitchener-Cambridge-Waterloo	Maisons individuelles		Jumelés		Maisons en rangée		Appartements		Tous les logements	
	2012	2013	2012	2013	2012	2013	2012	2013	2012	2013
Sous-marché										
Kitchener (ville)	21	22	0	2	13	0	21	0	55	24
Cambridge (ville)	12	13	0	0	0	5	0	23	12	41
North Dumfries (canton)	3	5	2	0	0	0	0	0	5	5
Waterloo (ville)	2	14	0	0	4	4	30	0	36	18
Woolwich (canton)	9	2	0	0	0	0	0	0	9	2
Total, RMR de Kitchener-Cambridge-Waterloo	47	56	2	2	17	9	51	23	117	90

**RMR de Kitchener-Cambridge-Waterloo – Données réelles provisoires sur les mises en chantier selon le type d'habitation
Cumul annuel 2012 et 2013**

RMR ¹ de Kitchener-Cambridge-Waterloo	Maisons individuelles		Jumelés		Maisons en rangée		Appartements		Tous les logements	
	2012	2013	2012	2013	2012	2013	2012	2013	2012	2013
Sous-marché										
Kitchener (ville)	395	244	8	20	199	198	402	274	1004	736
Cambridge (ville)	146	129	0	0	102	18	3	135	251	282
North Dumfries (canton)	38	26	22	2	25	0	0	0	85	28
Waterloo (ville)	87	140	2	0	37	46	971	272	1097	458
Woolwich (canton)	112	53	0	2	0	0	2	0	114	55
Total, RMR de Kitchener-Cambridge-Waterloo	778	592	32	24	363	262	1378	681	2551	1559

1 Région métropolitaine de recensemen

