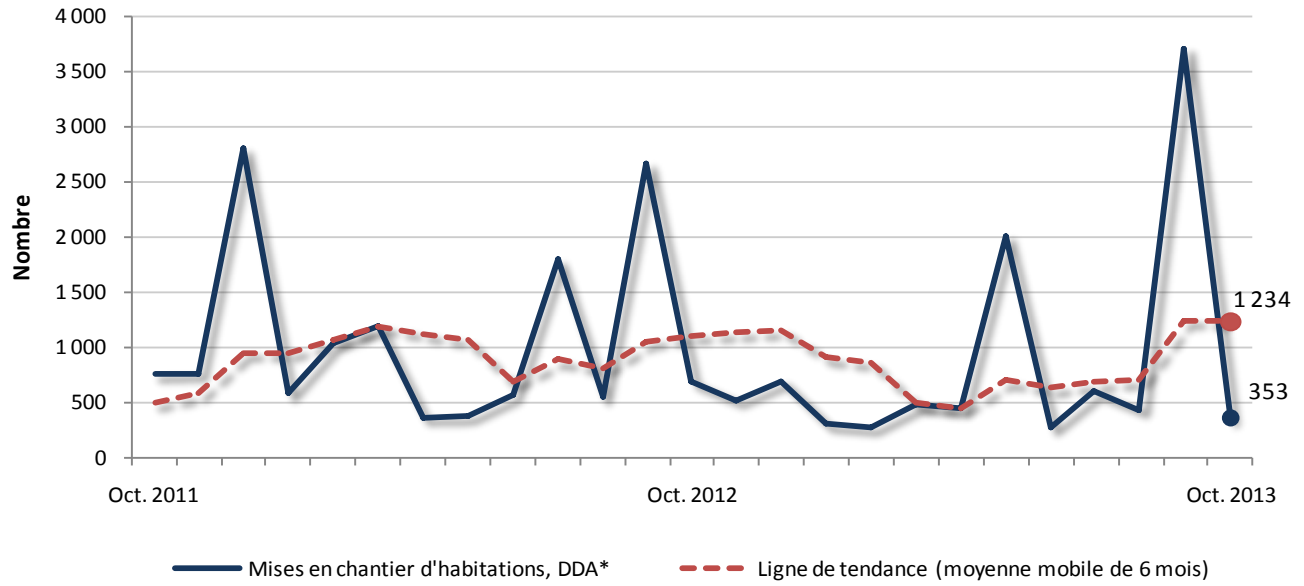


Mises en chantier d'habitations dans la RMR de Kingston



* Données désaisonnalisées annualisées (DDA)

**Données provisoires sur les mises en chantier d'habitations
Octobre 2013**

RMR¹ de Kingston	Septembre 2013	Octobre 2013
<i>Tendance²</i>	1 251	1 234
<i>DDA</i>	3 709	353
	Octobre 2012	Octobre 2013
Données réelles		
Octobre – maisons individuelles	43	24
Octobre – logements collectifs	22	10
Octobre – tous les logements	65	34
Janvier à octobre – maisons individuelles	359	260
Janvier à octobre – logements collectifs	421	465
Janvier à octobre – tous les logements	780	725

Source : SCHL

¹ Région métropolitaine de recensement

² La tendance correspond à la moyenne mobile de six mois du nombre mensuel désaisonnalisé et annualisé (DDA).

Données détaillées disponibles sur demande