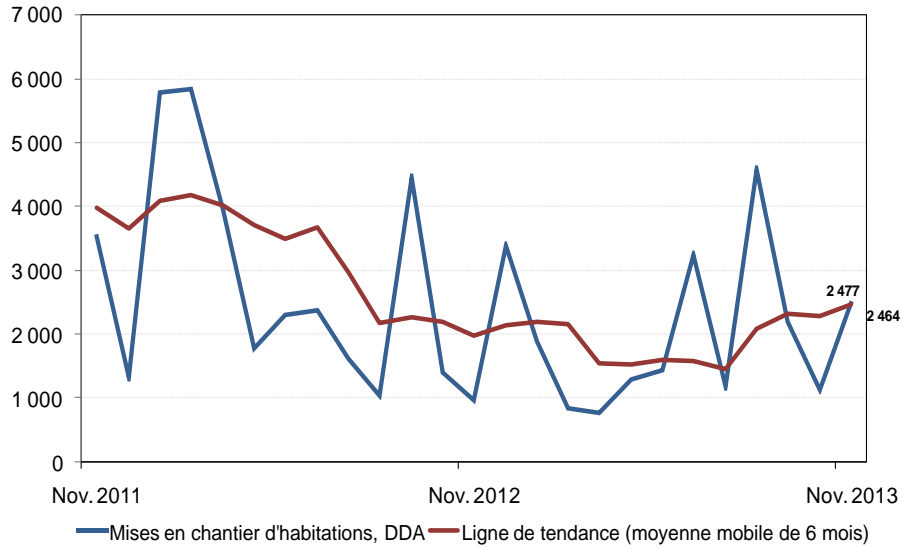


Mises en chantier d'habitations dans la RMR de Kitchener-Cambridge-Waterloo



Données provisoires sur les mises en chantier d'habitations Novembre 2013		
RMR¹ de Kitchener-Cambridge-Waterloo	Octobre 2013	Novembre 2013
<i>Tendance</i> ²	2290	2464
<i>DDA</i> ³	1129	2477
Données réelles	Novembre 2012	Novembre 2013
Novembre – maisons individuelles	41	52
Novembre – logements collectifs	30	139
Novembre – tous les logements	71	191
Janvier à novembre – maisons individuelles	819	644
Janvier à novembre – logements collectifs	1803	1106
Janvier à novembre – tous les logements	2622	1750

Source : SCHL

¹ Région métropolitaine de recensement

² La tendance correspond à la moyenne mobile de six mois du nombre mensuel désaisonnalisé et annualisé (DDA).

³ Données désaisonnalisées annualisées

Données détaillées disponibles sur demande

RMR de Kitchener-Cambridge-Waterloo – Données réelles provisoires sur les mises en chantier selon le type d'habitation										
Novembre 2013										
RMR ¹ de Kitchener-Cambridge-Waterloo	Maisons individuelles		Jumelés		Maisons en rangée		Appartements		Tous les logements	
	2012	2013	2012	2013	2012	2013	2012	2013	2012	2013
Sous-marché										
Kitchener (ville)	17	23	2	2	3	11	0	40	22	76
Cambridge (ville)	8	9	0	0	13	3	0	0	21	12
North Dumfries (canton)	5	6	2	0	0	0	0	0	7	6
Waterloo (ville)	5	13	2	2	8	15	0	66	15	96
Woolwich (canton)	6	1	0	0	0	0	0	0	6	1
Total, RMR de Kitchener-Cambridge-Waterloo	41	52	6	4	24	29	0	106	71	191
RMR de Kitchener-Cambridge-Waterloo – Données réelles provisoires sur les mises en chantier selon le type d'habitation										
Cumul annuel 2012 et 2013										
RMR ¹ de Kitchener-Cambridge-Waterloo	Maisons individuelles		Jumelés		Maisons en rangée		Appartements		Tous les logements	
	2012	2013	2012	2013	2012	2013	2012	2013	2012	2013
Sous-marché										
Kitchener (ville)	412	267	10	22	202	209	402	314	1026	812
Cambridge (ville)	154	138	0	0	115	21	3	135	272	294
North Dumfries (canton)	43	32	24	2	25	0	0	0	92	34
Waterloo (ville)	92	153	4	2	45	61	971	338	1112	554
Woolwich (canton)	118	54	0	2	0	0	2	0	120	56
Total, RMR de Kitchener-Cambridge-Waterloo	819	644	38	28	387	291	1378	787	2622	1750

¹ Région métropolitaine de recensement