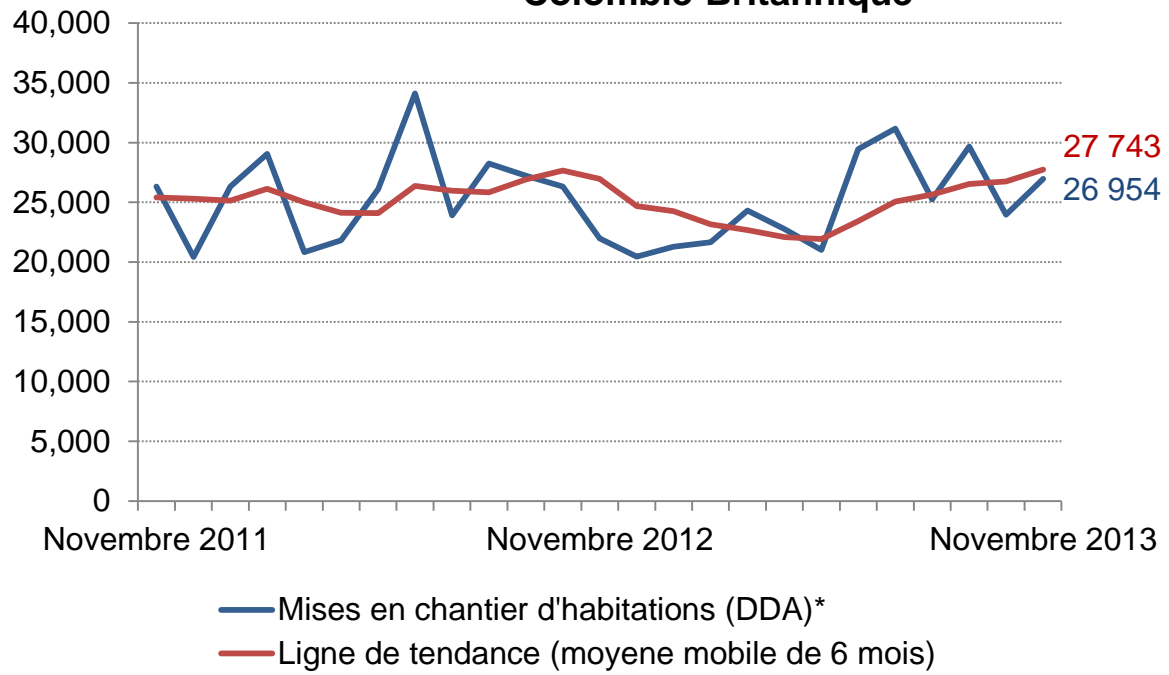


Mises en chantier d'habitations en milieu urbain – Colombie-Britannique



*DDA : données désaisonnalisées annualisées

Données provisoires sur les mises en chantier d'habitations		
Novembre 2013		
Colombie-Britannique	Octobre 2013	Novembre 2013
<i>Tendance</i> ¹ , centres urbains ²	26 754	27 743
<i>DDA</i> , centres urbains ²	23 966	26 954
	Novembre 2012	Novembre 2013
Données réelles ³ , centres urbains ²		
Novembre – maisons individuelles	466	684
Novembre – logements collectifs	1 357	1 558
Novembre – tous les logements	1 823	2 242
Janvier à novembre – maisons individuelles	6 203	6 659
Janvier à novembre – logements collectifs	17 687	16 506
Janvier à novembre – tous les logements	23 890	23 165

Source : SCHL

¹La tendance correspond à la moyenne mobile de six mois du nombre mensuel désaisonnalisé et annualisé (DDA).

²Centres urbains comptant au moins 10 000 habitants.

³Certaines données de 2012 ont été rajustées afin d'en permettre la comparaison avec les données de 2013. Elles pourraient ne pas correspondre aux données de 2012 figurant dans d'autres rapports de la SCHL. Depuis janvier 2013, les maisons individuelles avec appartement accessoire sont comptabilisées comme suit : une unité dans la catégorie « logements de propriétaires-occupants, propriété absolue, maison individuelle », et une unité dans la catégorie « logements locatifs, appartements et autres ». Jusqu'en 2012, ce type d'habitation était comptabilisé comme deux unités dans la catégorie « logements de propriétaires-occupants, propriété absolue, appartements et autres » dans certains marchés, dont la RMR de Vancouver et la RMR d'Abbotsford-Mission. Ce rajustement permet d'assurer une uniformité à l'échelle nationale.

Données détaillées disponibles sur demande

**Colombie-Britannique – Données réelles provisoires¹ sur les mises en chantier
d'habitations
Novembre 2012 et 2013**

Centres urbains	Maisons individuelles		Logements collectifs		Tous les logements	
	2012	2013	2012	2013	2012	2013
Centres urbains, 100 000+ habitants*						
RMR d'Abbotsford-Mission	12	23	18	22	30	45
RMR de Kelowna	44	66	29	79	73	145
RMR de Vancouver	310	357	930	1 120	1 240	1 477
RMR de Victoria	37	54	213	158	250	212
Centres urbains, 50 000 à 99 999 habitants						
AR de Chilliwack	21	16	6	31	27	47
AR de Courtenay		7		1		8
AR de Kamloops	17	34	6	17	23	51
AR de Nanaimo	23	18	14	48	37	66
AR de Prince George	18	11	2	2	20	13
AR de Vernon	15	14	4	4	19	18
Total – Centres urbains	466	684	1 357	1 558	1 823	2 242

**Colombie-Britannique – Données réelles provisoires³ sur les mises en chantier
d'habitations
Cumul annuel 2012 et 2013**

Centres urbains	Maisons individuelles		Logements collectifs		Tous les logements	
	2012	2013	2012	2013	2012	2013
Centres urbains, 100 000+ habitants*						
RMR d'Abbotsford-Mission	215	187	146	456	361	643
RMR de Kelowna	475	515	266	347	741	862
RMR de Vancouver	4 199	3 707	13 641	13 243	17 840	16 950
RMR de Victoria	521	483	1 127	999	1 648	1 482
Centres urbains de 50 000 à 99 999 h						
AR de Chilliwack	196	208	233	215	429	423
AR de Courtenay	n. d.	110	n. d.	16	n. d.	126
AR de Kamloops	250	208	185	255	435	463
AR de Nanaimo	229	189	376	194	605	383
AR de Prince George	150	110	51	69	201	179
AR de Vernon	116	128	34	49	150	177

Source : SCHL

³Certaines données de 2012 ont été rajustées afin d'en permettre la comparaison avec les données de 2013. Elles pourraient ne pas correspondre aux données de 2012 figurant dans d'autres rapports de la SCHL. Depuis janvier 2013, les maisons individuelles avec appartement accessoire sont comptabilisées comme suit : une unité dans la catégorie « logements de propriétaires-occupants, propriété absolue, maison individuelle », et une unité dans la catégorie « logements locatifs, appartements et autres ». Jusqu'en 2012, ce type d'habitation était comptabilisé comme deux unités dans la catégorie « logements de propriétaires-occupants, propriété absolue, appartements et autres » dans certains marchés, dont la RMR de Vancouver et la RMR d'Abbotsford-Mission. Ce rajustement permet d'assurer une uniformité à l'échelle nationale.

Total – Centres urbains	6 203	6 659	17 687	16 506	23 890	23 165
--------------------------------	-------	-------	--------	--------	--------	--------