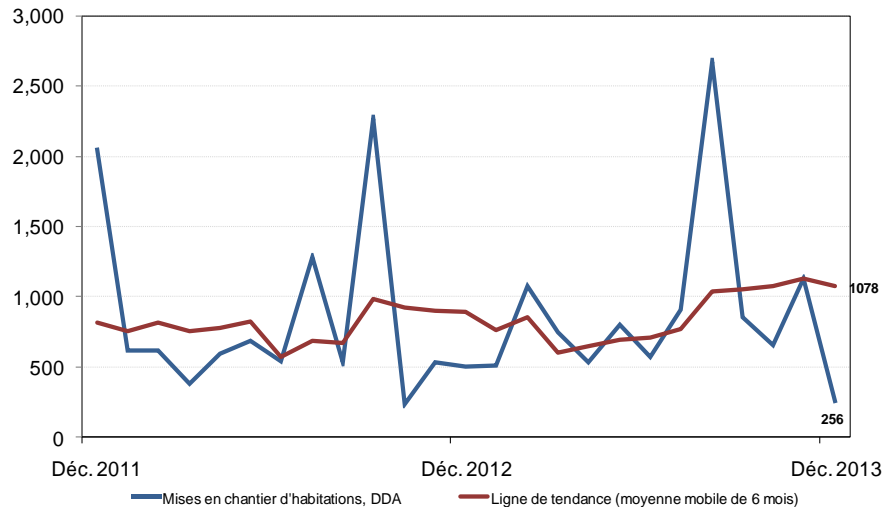


## Mises en chantier d'habitations dans la RMR de Guelph



### Données provisoires sur les mises en chantier d'habitations Décembre 2012 et 2013

RMR <sup>1</sup> de Guelph	Novembre 2013	Décembre 2013
Tendance <sup>2</sup>	1 131	1 078
DDA	1 132	256
	Décembre 2012	Décembre 2013
Données réelles		
Décembre – maisons individuelles	19	17
Décembre – logements collectifs	20	2
Décembre – tous les logements	39	19
Janvier à Décembre – maisons individuelles	275	198
Janvier à Décembre – logements collectifs	456	692
Janvier à Décembre – tous les logements	731	890

Source : SCHL

<sup>1</sup> Région métropolitaine de recensement

<sup>2</sup> La tendance correspond à la moyenne mobile de six mois du nombre mensuel désaisonnalisé et annualisé (DDA).

<sup>3</sup> Données désaisonnalisées annualisées

Données détaillées disponibles sur demande

RMR de Guelph – Données réelles provisoires sur les mises en chantier selon le type d'habitation Décembre 2012 et 2013										
RMR <sup>1</sup> de Guelph	Maisons individuelles		Jumelés		Maisons en rangée		Appartements		Tous les logements	
	2012	2013	2012	2013	2012	2013	2012	2013	2012	2013
<b>Sous-marchés</b>										
Ville de Guelph	17	13	0	2	12	0	8	0	37	15
Canton de Guelph-Eramosa	1	3	0	0	0	0	0	0	1	3
Canton de Puslinch	1	1	0	0	0	0	0	0	1	1
<b>Total, RMR de Guelph</b>	<b>19</b>	<b>17</b>	<b>0</b>	<b>2</b>	<b>12</b>	<b>0</b>	<b>8</b>	<b>0</b>	<b>39</b>	<b>19</b>
RMR de Guelph – Données réelles provisoires sur les mises en chantier selon le type d'habitation Cumul annuel 2012 et 2013										
RMR <sup>1</sup> de Guelph	Maisons individuelles		Jumelés		Maisons en rangée		Appartements		Tous les logements	
	2012	2013	2012	2013	2012	2013	2012	2013	2012	2013
<b>Sous-marchés</b>										
Ville de Guelph	234	158	44	82	210	179	202	431	690	850
Canton de Guelph-Eramosa	15	16	0	0	0	0	0	0	15	16
Canton de Puslinch	26	24	0	0	0	0	0	0	26	24
<b>Total, RMR de Guelph</b>	<b>275</b>	<b>198</b>	<b>44</b>	<b>82</b>	<b>210</b>	<b>179</b>	<b>202</b>	<b>431</b>	<b>731</b>	<b>890</b>

<sup>1</sup> Région métropolitaine de recensement