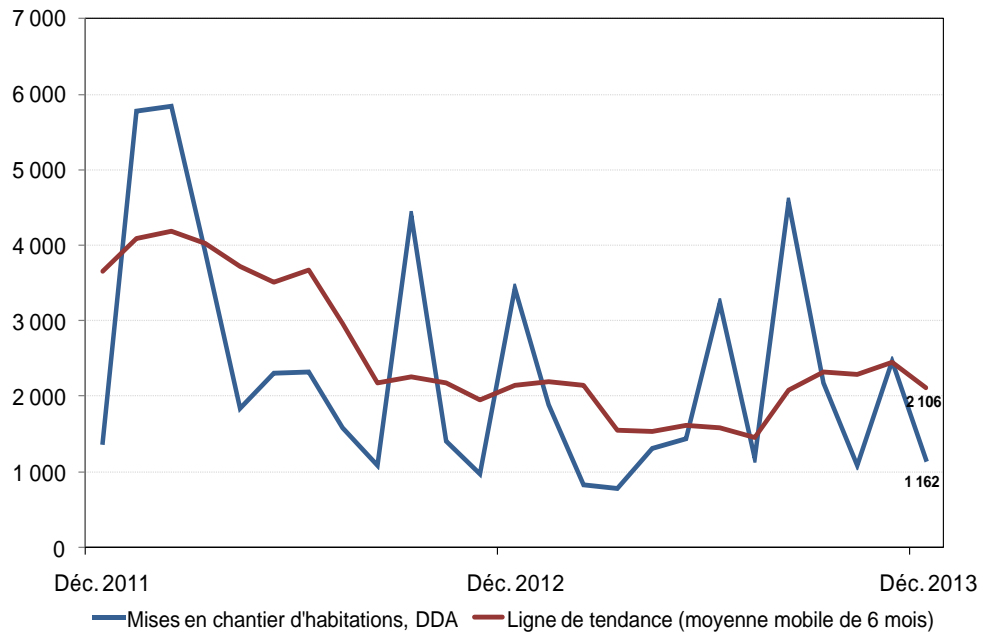


Mises en chantier d'habitations dans la RMR de KitchenerCambridgeWaterloo



Données provisoires sur les mises en chantier d'habitations		
Décembre 2013		
RMR¹ de Kitchener-Cambridge-Waterloo	Novembre 2013	Décembre 2013
<i>Tendance</i> ²	2451	2106
<i>DDA</i> ³	2460	1162
Données réelles	Décembre 2012	Décembre 2013
Décembre – maisons individuelles	52	46
Décembre – logements collectifs	226	44
Décembre – tous les logements	278	90
Janvier à décembre – maisons individuelles	871	690
Janvier à décembre – logements collectifs	2029	1150
Janvier à décembre – tous les logements	2900	1840

Source : SCHL

¹ Région métropolitaine de recensement

² La tendance correspond à la moyenne mobile de six mois du nombre mensuel désaisonnalisé et annualisé (DDA).

³ Données désaisonnalisées annualisées

Données détaillées disponibles sur demande

RMR de Kitchener-Cambridge-Waterloo – Données réelles provisoires sur les mises en chantier selon le type d'habitation										
Décembre 2013										
RMR ¹ de Kitchener-Cambridge-Waterloo	Maisons individuelles		Jumelés		Maisons en rangée		Appartements		Tous les logements	
	2012	2013	2012	2013	2012	2013	2012	2013	2012	2013
Sous-marché										
Kitchener (ville)	25	25	2	0	40	9	170	20	237	54
Cambridge (ville)	5	9	0	0	0	11	8	0	13	20
North Dumfries (canton)	1	2	2	0	0	0	0	0	3	2
Waterloo (ville)	13	9	0	0	4	4	0	0	17	13
Woolwich (canton)	8	1	0	0	0	0	0	0	8	1
Total, RMR de Kitchener-Cambridge-Waterloo	52	46	4	0	44	24	178	20	278	90
RMR de Kitchener-Cambridge-Waterloo – Données réelles provisoires sur les mises en chantier selon le type d'habitation										
Cumul annuel 2012 et 2013										
RMR ¹ de Kitchener-Cambridge-Waterloo	Maisons individuelles		Jumelés		Maisons en rangée		Appartements		Tous les logements	
	2012	2013	2012	2013	2012	2013	2012	2013	2012	2013
Sous-marché										
Kitchener (ville)	437	292	12	22	242	218	572	334	1263	866
Cambridge (ville)	159	147	0	0	115	32	11	135	285	314
North Dumfries (canton)	44	34	26	2	25	0	0	0	95	36
Waterloo (ville)	105	162	4	2	49	65	971	338	1129	567
Woolwich (canton)	126	55	0	2	0	0	2	0	128	57
Total, RMR de Kitchener-Cambridge-Waterloo	871	690	42	28	431	315	1556	807	2900	1840

¹ Région métropolitaine de recensement