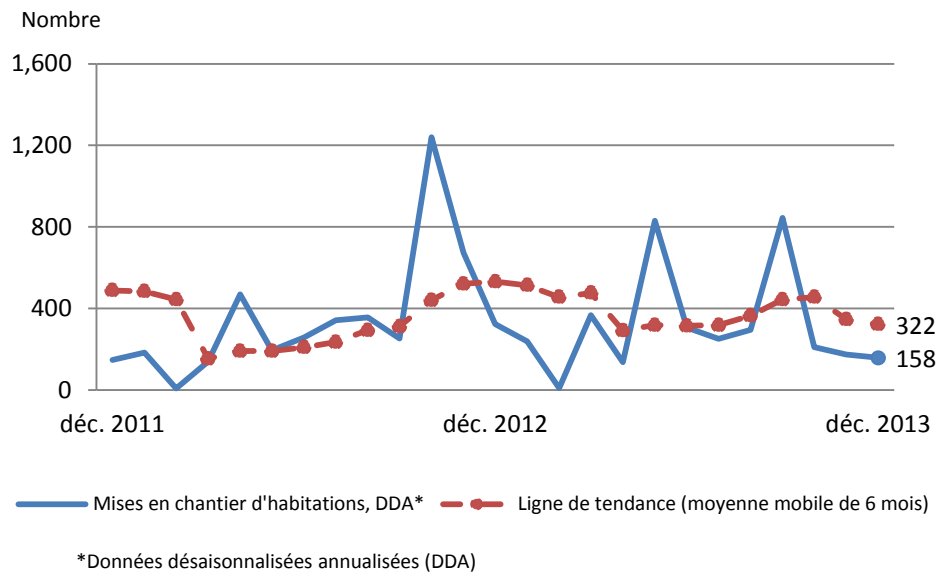


## Mises en chantier d'habitations, RMR de Thunder Bay



**Données provisoires sur les mises en chantier d'habitations**  
**Décembre 2013**

<b>RMR<sup>1</sup> de Thunder Bay</b>	<b>Novembre 2013</b>	<b>Décembre 2013</b>
<i>Tendance<sup>2</sup></i>	347	322
<i>DDA</i>	174	158
	<b>Décembre 2012</b>	<b>Décembre 2013</b>
Données réelles		
Décembre - maisons individuelles	16	9
Décembre - logements collectifs	2	0
Décembre - tous les logements	18	9
De janvier à décembre - maisons individuelles	227	193
De janvier à décembre - logements collectifs	153	131
De janvier à décembre - tous les logements	380	324

Source : SCHL

<sup>1</sup>Région métropolitaine de recensement

<sup>2</sup> La tendance correspond à la moyenne mobile de six mois du nombre mensuel désaisonnalisé et annualisé (DDA).

Données détaillées disponibles sur demande