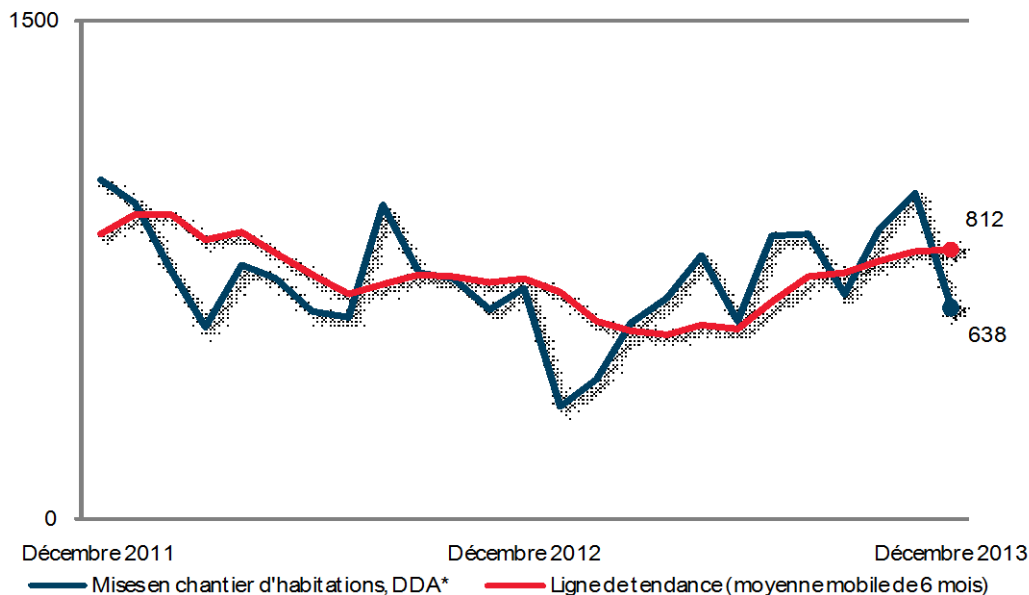


Mises en chantier d'habitations dans la RMR de Windsor



Données provisoires sur les mises en chantier d'habitations décembre 2013		
RMR ¹ de Windsor	novembre 2013	décembre 2013
Tendance ²	805	812
DDA	980	638
	décembre 2012	décembre 2013
Données réelles		
décembre - maisons individuelles	37	34
décembre - logements collectifs	18	17
décembre - tous les logements	55	51
Janvier à décembre - maisons individuelles	536	535
Janvier à décembre - logements collectifs	181	173
Janvier à décembre - tous les logements	717	708

Source: SCHL

¹Région métropolitaine de recensement

² La tendance correspond à la moyenne mobile de six mois du nombre mensuel désaisonnalisé et annualisé (DDA)

Données détaillées disponibles sur demande

**RMR de Windsor – Données réelles provisoires sur les mises en chantier d'habitations
Décembre 2012 et 2013**

RMR ¹ de Windsor	Maisons individuelles		Jumelés		Maisons en rangée		Appartements		Tous les logements	
	2012	2013	2012	2013	2012	2013	2012	2013	2012	2013
Amherstburg	3	3	0	0	0	0	0	0	3	3
LaSalle	10	6	2	2	6	6	0	0	18	14
Ville de Windsor	12	11	6	2	0	7	4	0	22	20
Tecumseh	0	4	0	0	0	0	0	0	0	4
Lakeshore	12	10	0	0	0	0	0	0	12	10
Total, RMR de Windsor	37	34	8	4	6	13	4	0	55	51

**RMR de Windsor – Données réelles provisoires sur les mises en chantier selon le type
d'habitation
Cumul annuel 2012 et 2013**

RMR ¹ de Windsor	Maisons individuelles		Jumelés		Maisons en rangée		Appartements		Tous les logements	
	2012	2013	2012	2013	2012	2013	2012	2013	2012	2013
Amherstburg	52	53	10	6	0	10	0	0	62	69
LaSalle	137	116	30	14	15	15	0	0	182	145
Ville de Windsor	166	195	28	24	74	88	6	8	274	315
Tecumseh	14	24	0	0	0	0	0	0	14	24
Lakeshore	167	147	0	0	18	8	0	0	185	155
Total, RMR de Windsor	536	535	68	44	107	121	6	8	717	708

¹ Région métropolitaine de recensement