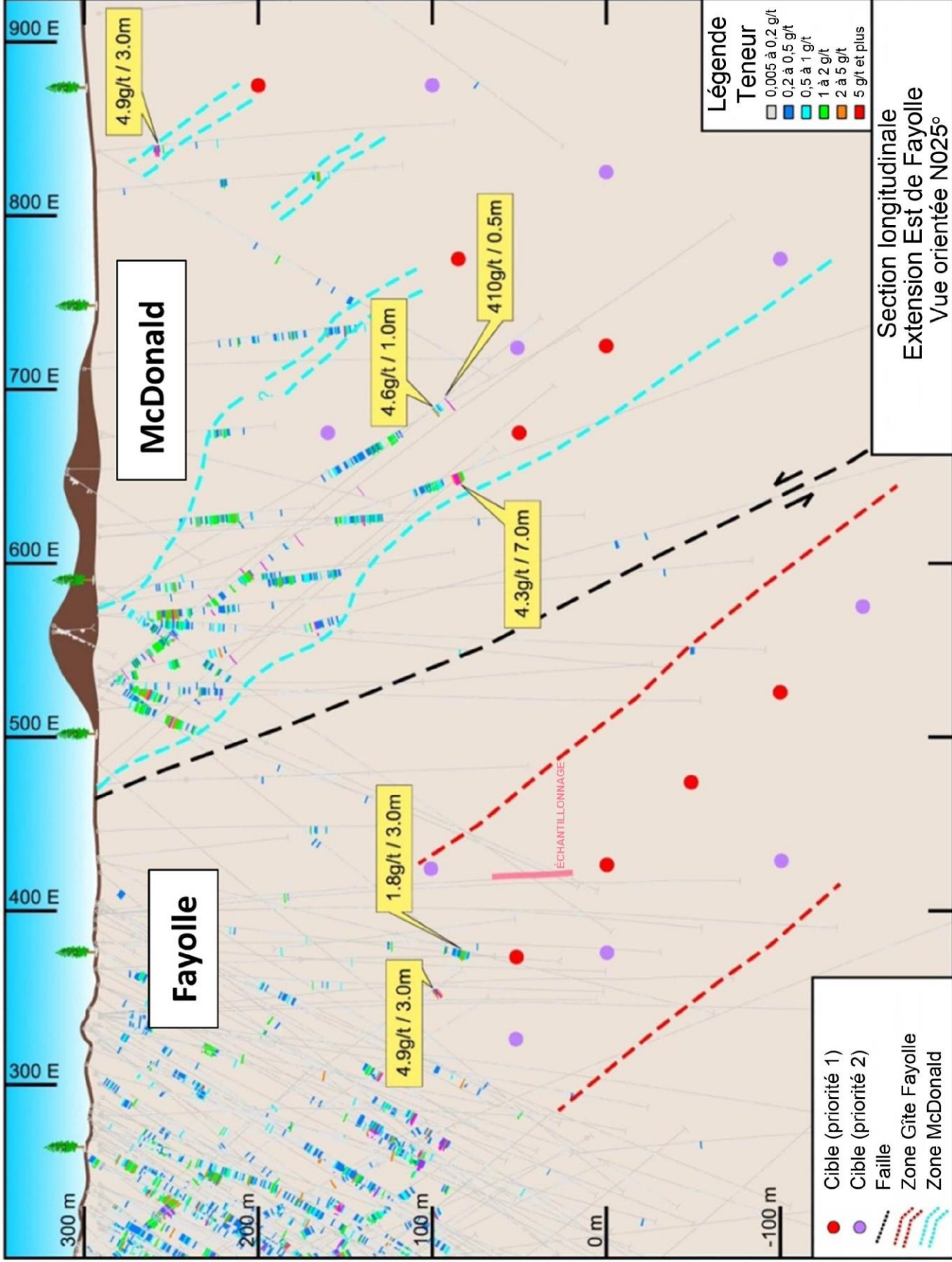


**Figure 1 : Géologie de la Propriété Fayolle et localisation des cibles**



**Figure 2** : Section longitudinale orientée N025° avec intersections des sondages planifiées

\* La position des points de percées pourra varier en fonction des résultats obtenus dans les premiers sondages

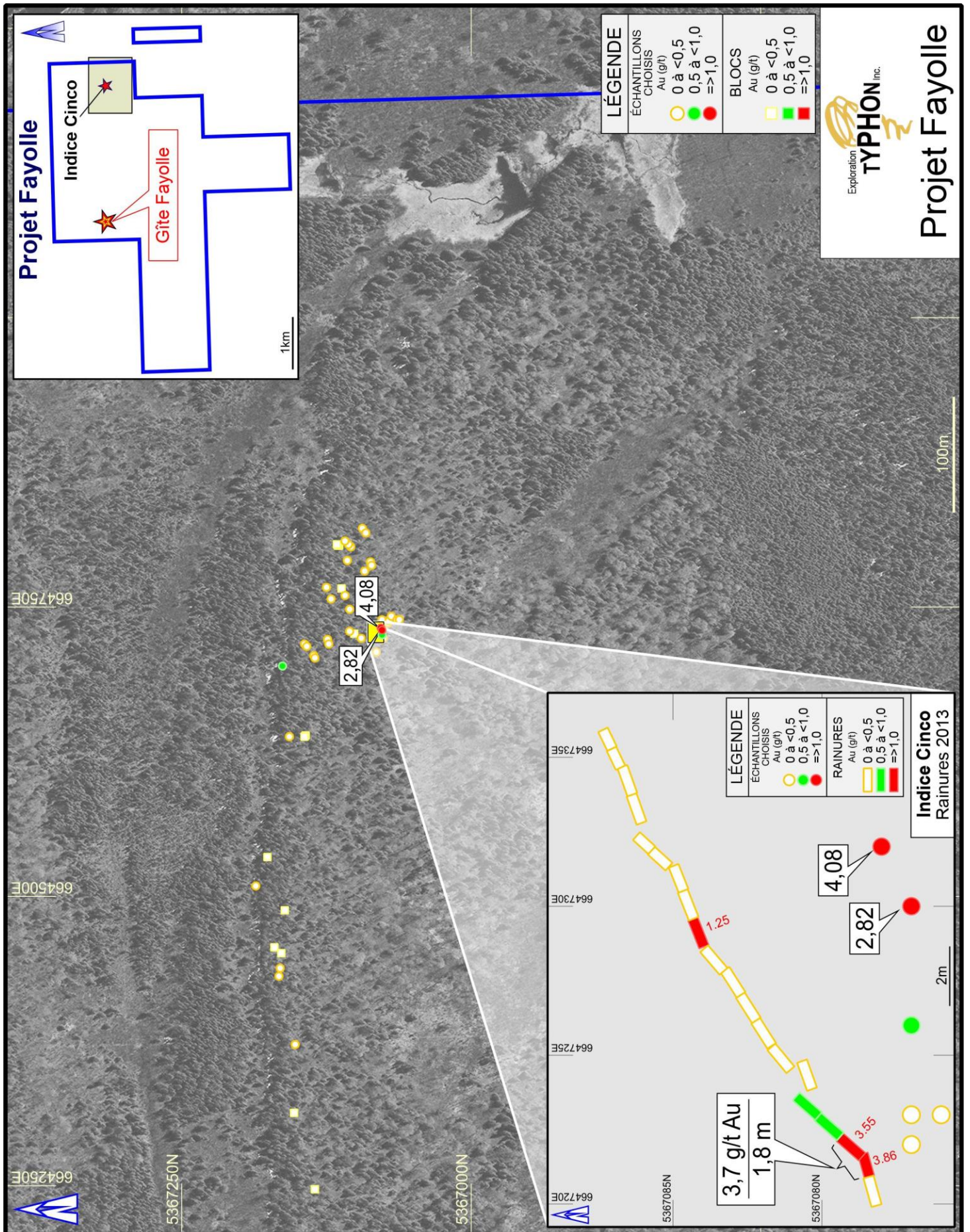


Figure 3 : Localisation de l'indice Cinco et teneurs aurifères