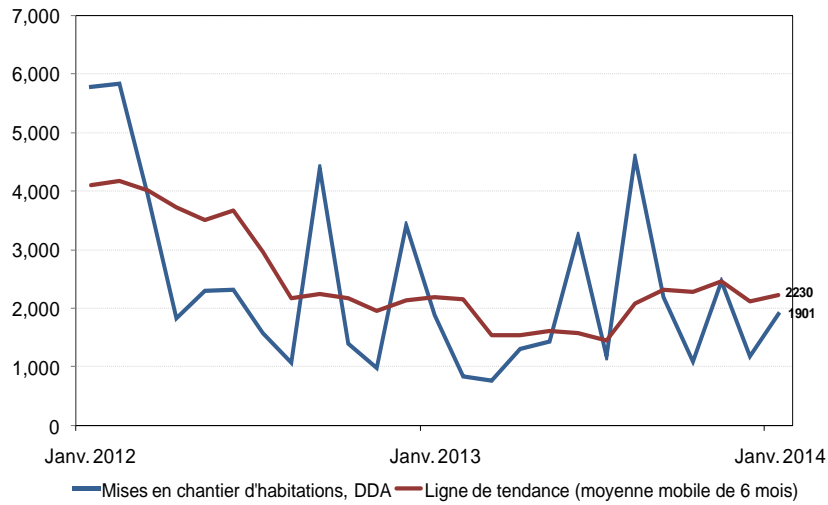


Mises en chantier d'habitations dans la RMR de Kitchener-Cambridge-Waterloo



Données provisoires sur les mises en chantier d'habitations Janvier 2014		
RMR¹ de Kitchener-Cambridge-Waterloo	Décembre 2013	Janvier 2014
<i>Tendance</i> ²	2110	2230
<i>DDA</i> ³	1169	1901
Données réelles	Janvier 2013	Janvier 2014
Janvier – maisons individuelles	45	59
Janvier – logements collectifs	104	91
Janvier – tous les logements	149	150

Source : SCHL

¹ Région métropolitaine de recensement

² La tendance correspond à la moyenne mobile de six mois du nombre mensuel désaisonnalisé et annualisé (DDA).

³ Données désaisonnalisées annualisées

Données détaillées disponibles sur demande

RMR de Kitchener-Cambridge-Waterloo – Données réelles provisoires sur les mises en chantier selon le type d'habitation Janvier 2014										
RMR ¹ de Kitchener-Cambridge-Waterloo	Maisons individuelles		Jumelés		Maisons en rangée		Appartements		Tous les logements	
	2013	2014	2013	2014	2013	2014	2013	2014	2013	2014
Sous-marché										
Kitchener (ville)	23	47	0	0	25	56	16	18	64	121
Cambridge (ville)	6	2	0	0	0	5	56	1	62	8
North Dumfries (canton)	2	1	0	0	0	0	0	0	2	1
Waterloo (ville)	11	9	0	2	7	9	0	0	18	20
Woolwich (canton)	3	0	0	0	0	0	0	0	3	0
Total, RMR de Kitchener-Cambridge-Waterloo	45	59	0	2	32	70	72	19	149	150

¹ Région métropolitaine de recensement