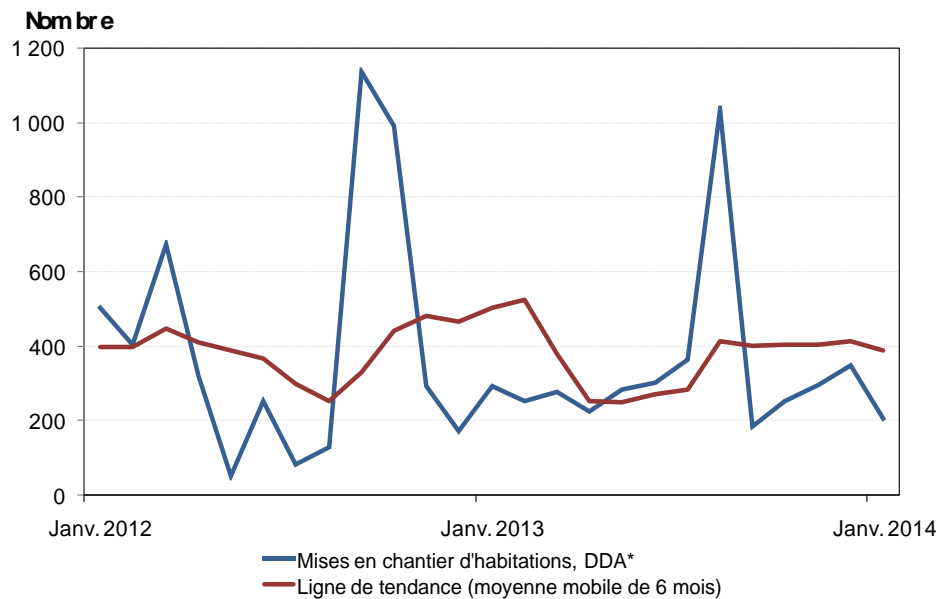


Mises en chantier d'habitations dans la RMR de Peterborough



* DDA : données désaisonnalisées annuelles

Données provisoires sur les mises en chantier d'habitations Janvier 2013 et 2014

| RMR ¹ de Peterborough | Décembre 2013 | Janvier 2013 |
|---|---------------|--------------|
| Tendance ² | 413 | 387 |
| DDA | 348 | 205 |
| | Janvier 2013 | Janvier 2014 |
| Données réelles | | |
| Janvier – maisons individuelles | 6 | 6 |
| Janvier – logements collectifs | 8 | 0 |
| Janvier – tous les logements | 14 | 6 |
| Janvier à janvier – maisons individuelles | 6 | 6 |
| Janvier à janvier – logements collectifs | 8 | 0 |
| Janvier à janvier – tous les logements | 14 | 6 |

Source : SCHL

¹ Région métropolitaine de recensement

² La tendance correspond à la moyenne mobile de six mois du nombre mensuel désaisonnalisé et annualisé (DDA).

Données détaillées disponibles sur demande

| RMR de Peterborough – Données réelles provisoires sur les mises en chantier selon le type d'habitation Janvier 2013 et 2014 | | | | | | | | | | |
|---|-----------------------|----------|----------|----------|-------------------|----------|--------------|----------|--------------------|----------|
| RMR ¹ de Peterborough | Maisons individuelles | | Jumelés | | Maisons en rangée | | Appartements | | Tous les logements | |
| | 2013 | 2014 | 2013 | 2014 | 2013 | 2014 | 2013 | 2014 | 2013 | 2014 |
| Sous-marchés | | | | | | | | | | |
| Peterborough (ville) | 2 | 3 | - | - | 8 | - | - | - | 10 | 3 |
| Cavan-Monaghan (canton) | - | - | - | - | - | - | - | - | - | - |
| Douro-Drummer (canton) | 4 | 1 | - | - | - | - | - | - | 4 | 1 |
| Otonabee-South Monaghan (canton) | - | - | - | - | - | - | - | - | - | - |
| Smith-Ennismore-Lakefield (canton) | - | 2 | - | - | - | - | - | - | - | 2 |
| Total, RMR de Peterborough | 6 | 6 | - | - | 8 | - | - | - | 14 | 6 |
| RMR de Peterborough – Données réelles provisoires sur les mises en chantier selon le type d'habitation Cumul annuel 2013 et 2014 | | | | | | | | | | |
| RMR ¹ de Peterborough | Maisons individuelles | | Jumelés | | Maisons en rangée | | Appartements | | Tous les logements | |
| | 2013 | 2014 | 2013 | 2014 | 2013 | 2014 | 2013 | 2014 | 2013 | 2014 |
| Sous-marchés | | | | | | | | | | |
| Peterborough (ville) | 2 | 3 | - | - | 8 | - | - | - | 10 | 3 |
| Cavan-Monaghan (canton) | - | - | - | - | - | - | - | - | - | - |
| Douro-Drummer (canton) | 4 | 1 | - | - | - | - | - | - | 4 | 1 |
| Otonabee-South Monaghan (canton) | - | - | - | - | - | - | - | - | - | - |
| Smith-Ennismore-Lakefield (canton) | - | 2 | - | - | - | - | - | - | - | 2 |
| Total, RMR de Peterborough | 6 | 6 | - | - | 8 | - | - | - | 14 | 6 |

¹ Région métropolitaine de recensement