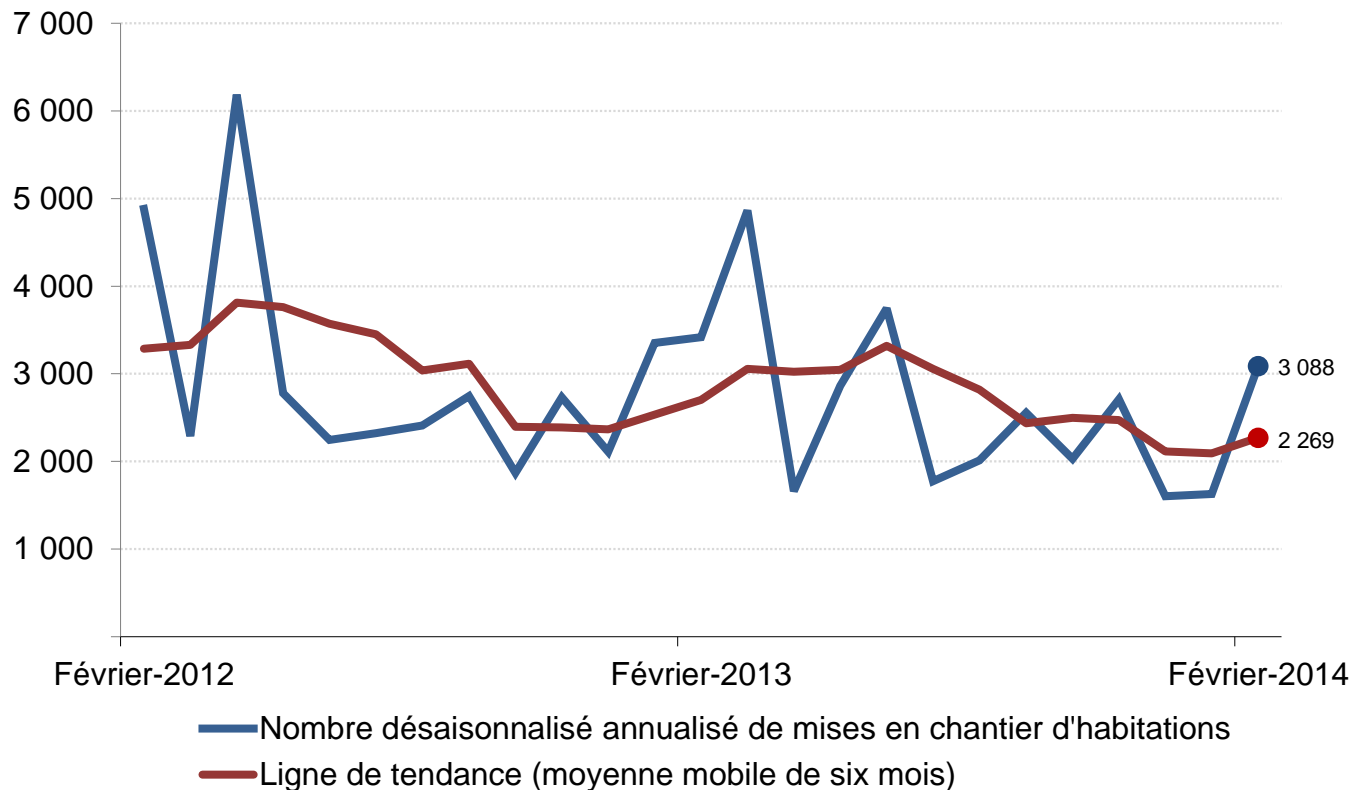


## Mises en chantier d'habitations dans la RMR de Hamilton



Source: Relevé des mises en chantier et des achèvements de la SCHL

\* Données désaisonnalisées annualisées (DDA)

### Données provisoires sur les mises en chantier d'habitations Février 2014

RMR <sup>1</sup> de Hamilton	Janvier 2014	Février 2014
Tendance <sup>2</sup>	2,090	2,269
DDA <sup>3</sup>	1,629	3,088
Données réelles	Février 2013	Février 2014
Février – maisons individuelles	55	42
Février – logements collectifs	201	188
Février – tous les logements	256	230
Janvier à février – maisons individuelles	145	87
Janvier à février – logements collectifs	332	249
Janvier à février – tous les logements	477	336

Source : SCHL

<sup>1</sup> Région métropolitaine de recensement

<sup>2</sup> La tendance correspond à la moyenne mobile de six mois du nombre mensuel désaisonnalisé et annualisé (DDA)

<sup>3</sup> Données désaisonnalisées annualisées

**Région de Hamilton – Données réelles provisoires sur les mises en chantier selon le type d'habitation  
Février 2013 et 2014**

Région de Hamilton	Maisons individuelles		Jumelés		Maisons en rangée		Appartements		Tous les logements	
	2013	2014	2013	2014	2013	2014	2013	2014	2013	2014
<b>Sous-marchés dans la RMR<sup>1</sup></b>										
Burlington	2	4	0	0	0	0	155	0	157	4
Ville de Hamilton	51	36	2	2	44	66	0	73	97	177
Grimsby	2	2	0	0	0	14	0	33	2	49
<b>Sous-marchés à l'extérieur de la RMR</b>										
Halton Hills	3	2	0	0	0	0	0	0	3	2
Milton	51	29	0	0	0	0	0	0	51	29
Oakville	4	20	16	2	16	0	102	0	138	22
<b>Total, RMR de Hamilton</b>	<b>55</b>	<b>42</b>	<b>2</b>	<b>2</b>	<b>44</b>	<b>80</b>	<b>155</b>	<b>106</b>	<b>256</b>	<b>230</b>

**Région de Hamilton – Données réelles provisoires sur les mises en chantier selon le type d'habitation**  
**Cumul annuel 2013 et 2014**

Région de Hamilton	Maisons individuelles		Jumelés		Maisons en rangée		Appartements		Tous les logements	
	2013	2014	2013	2014	2013	2014	2013	2014	2013	2014
<b>Sous-marchés dans la RMR<sup>1</sup></b>										
Burlington	7	4	0	0	0	0	155	0	162	4
Ville de Hamilton	136	79	2	2	76	121	99	73	313	275
Grimsby	2	4	0	0	0	20	0	33	2	57
<b>Sous-marchés à l'extérieur de la RMR</b>										
Halton Hills	5	10	0	0	0	0	0	0	5	10
Milton	68	51	0	0	0	40	0	148	68	239
Oakville	8	82	16	2	21	12	102	0	147	96
<b>Total, RMR de Hamilton</b>	<b>145</b>	<b>87</b>	<b>2</b>	<b>2</b>	<b>76</b>	<b>141</b>	<b>254</b>	<b>106</b>	<b>477</b>	<b>336</b>

<sup>1</sup> Région métropolitaine de recensement