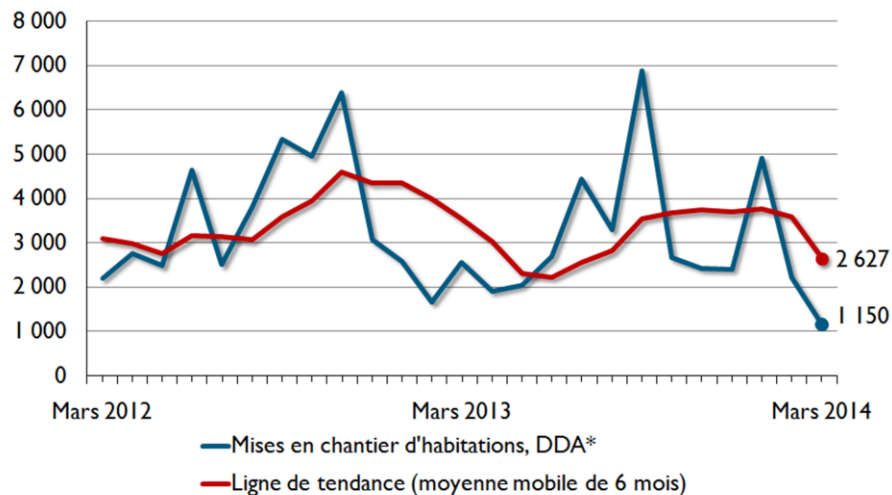


Mises en chantier d'habitations dans la RMR de Saskatoon



* DDA : données désaisonnalisées annualisées

Données provisoires sur les mises en chantier d'habitations mars 2014		
RMR ¹ de Saskatoon	février 2014	mars 2014
Tendance ²	3 584	2 627
DDA	2 224	1 150
	mars 2013	mars 2014
Données réelles		
mars - maisons individuelles	85	68
mars - logements collectifs	109	4
mars - tous les logements	194	72
janvier à mars - maisons individuelles	284	219
janvier à mars - logements collectifs	181	381
janvier à mars - tous les logements	465	600

Source: SCHL

¹Région métropolitaine de recensement

² La tendance correspond à la moyenne mobile de six mois du nombre mensuel désaisonné et annualisé (DDA)

Données détaillées disponibles sur demande

Saskatchewan - Réelles provisoires sur les mises en chantier d'habitations mars 2013 et 2014							
Centres urbains		Maisons individuelles		Logements collectifs		Tous les logements	
		2013	2014	2013	2014	2013	2014
Centres, 100 000+	Regina RMR	87	64	122	118	209	182
	Regina (Ville)	78	60	122	118	200	178
	Saskatoon RMR	85	68	109	4	194	72
	Saskatoon (Ville)	67	58	109	2	176	60
Centres, 10 000+	Total, centres urbains	186	146	255	177	441	323

Saskatchewan - Réelles provisoires sur les mises en chantier d'habitations Cumul annuel 2013 et 2014							
Centres urbains		Maisons individuelles		Logements collectifs		Tous les logements	
		2013	2014	2013	2014	2013	2014
Centres, 100 000+	Regina RMR	234	165	361	206	595	371
	Regina (Ville)	208	154	361	192	569	346
	Saskatoon RMR	284	219	181	381	465	600
	Saskatoon (Ville)	215	137	169	341	384	478
Centres, 10 000+	Total, centres urbains	557	422	599	784	1 156	1 206

Source: Centre d'analyse de marché, SCHL

Les données des deux premiers mois du trimestre sur les mises en chantier dans les centres urbains incluent des chiffres estimatifs pour les centres 10 000 à 49 999 habitants. Ces chiffres estimatifs peuvent changer par suite de l'enquête trimestrielle qui est réalisée le dernier mois du trimestre.

Saskatchewan - Données réelles provisoires sur les mises en chantier d'habitations
Premier trimestre 2013 et 2014

Urban Centres		Maisons individuelles		Logements collectifs		Tous les logements	
		2013	2014	2013	2014	2013	2014
Centres, 10 000-49 999	Estevan AR	3	1	4	55	7	56
	Lloydminster CA	47	60	7	48	54	108
	Lloydminster (AB)	35	42	--	--	35	42
	Lloydminster (SK)	12	18	7	48	19	66
	Moose Jaw AR	11	3	--	77	11	80
	North Battleford AR	1	--	--	8	1	8
	Prince Albert AR	4	3	--	3	4	6
	Swift Current AR	4	10	42	--	46	10
	Weyburn CY	3	2	2	6	5	8
	Yorkton AR	1	1	2	--	3	1
Centres, 10 000-49 999	Total, centres urbains	39	38	57	197	96	235

Saskatchewan - Données réelles provisoires sur les mises en chantier d'habitations
Cumul annuel 2013 et 2014

Urban Centres		Maisons individuelles		Logements collectifs		Tous les logements	
		2013	2014	2013	2014	2013	2014
Centres, 10 000-49 999	Estevan AR	3	1	4	55	7	56
	Lloydminster AR	47	60	7	48	54	108
	Lloydminster (AB)	35	42	--	--	35	42
	Lloydminster (SK)	12	18	7	48	19	66
	Moose Jaw AR	11	3	--	77	11	80
	North Battleford AR	1	--	--	8	1	8
	Prince Albert AR	4	3	--	3	4	6
	Swift Current AR	4	10	42	--	46	10
	Weyburn CY	3	2	2	6	5	8
	Yorkton AR	1	1	2	--	3	1
Centres, 10 000-49 999	Total, centres urbains	39	38	57	197	96	235

Source: Centre d'analyse de marché, SCHL

Les données des deux premiers mois du trimestre sur les mises en chantier dans les centres urbains incluent des chiffres estimatifs pour les centres 10 000 à 49 999 habitants. Ces chiffres estimatifs peuvent changer par suite de l'enquête trimestrielle qui est réalisée le dernier mois du trimestre.

* Nouveau centre de 10 000 habitants et plus, selon le Recensement de 2011; ajouté pour 2013.