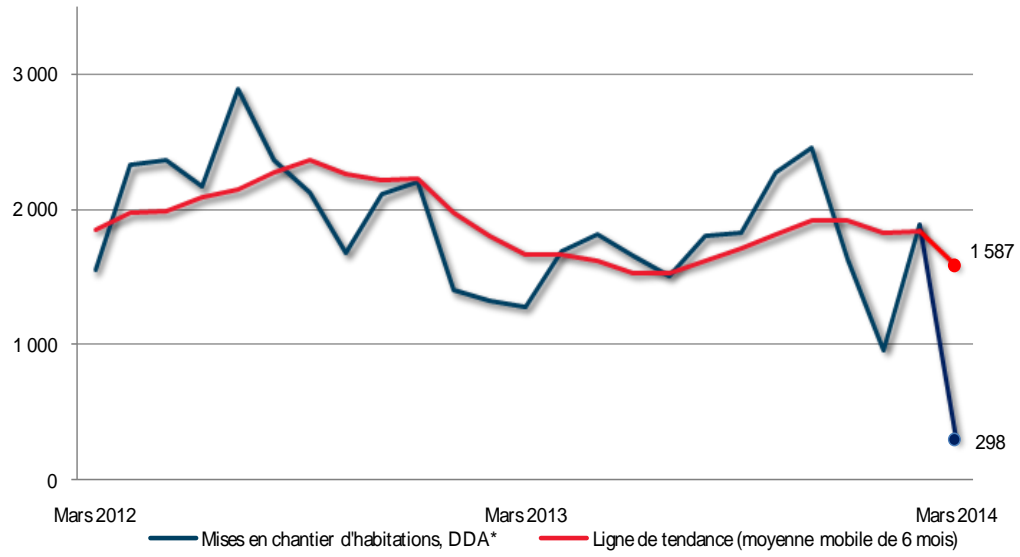


## Mises en chantier d'habitations dans la RMR de St. John's



<b>Données provisoires sur les mises en chantier d'habitations</b>		
<b>Mars 2014</b>		
<b>RMR<sup>1</sup> de St. John's</b>	<b>Février 2014</b>	<b>Mars 2014</b>
<i>Tendance</i> <sup>2</sup>	1 842	1 587
<i>DDA</i>	1 891	298
	<b>Mars 2013</b>	<b>Mars 2014</b>
Données réelles		
Mars – maisons individuelles	34	9
Mars – logements collectifs	15	-
Mars – tous les logements	49	9
Janvier à mars – maisons individuelles	133	89
Janvier à mars – logements collectifs	43	64
Janvier à mars – tous les logements	176	153

Source : SCHL

<sup>1</sup> Région métropolitaine de recensement

<sup>2</sup> La tendance correspond à la moyenne mobile de six mois du nombre mensuel désaisonnalisé et annualisé (DDA).

Données détaillées disponibles sur demande

**Terre-Neuve – Données réelles provisoires sur les mises en chantier d'habitations  
Premier trimestre 2013 et 2014**

Centres urbains	Maisons individuelles		Logements collectifs		Tous les logements	
	2013	2014	2013	2014	2013	2014
<b>Centres urbains, 10 000 à 49 999 hab.</b>						
AR de Bay Roberts	10	5	3	--	13	5
AR de Corner Brook	2	5	--	16	2	21
AR de Gander	--	--	--	--	--	--
AR de Grand Falls-Windsor	--	1	--	--	--	1
<b>Centres urbains, 10 000 à 49 999 hab.</b>	<b>12</b>	<b>11</b>	<b>3</b>	<b>16</b>	<b>15</b>	<b>27</b>

**Terre-Neuve – Données réelles provisoires sur les mises en chantier d'habitations  
Janvier à mars 2013 et 2014**

Centres urbains	Maisons individuelles		Logements collectifs		Tous les logements	
	2013	2014	2013	2014	2013	2014
<b>Centres urbains, 10 000 à 49 999 hab.</b>						
AR de Bay Roberts	10	5	3	--	13	5
AR de Corner Brook	2	5	--	16	2	21
AR de Gander	--	--	--	--	--	--
AR de Grand Falls-Windsor	--	1	--	--	--	1
<b>Centres urbains, 10 000 à 49 999 hab.</b>	<b>12</b>	<b>11</b>	<b>3</b>	<b>16</b>	<b>15</b>	<b>27</b>