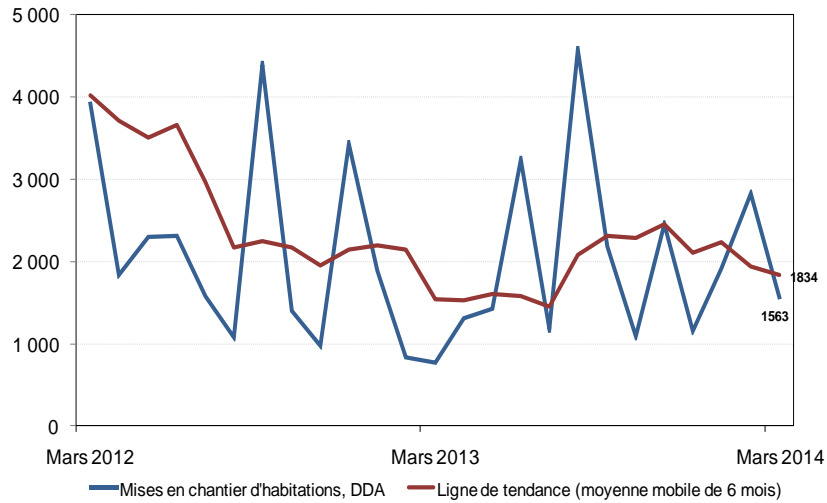


Mises en chantier d'habitations dans la RMR de Kitchener-Cambridge-Waterloo



Données provisoires sur les mises en chantier d'habitations Mars 2014		
RMR¹ de Kitchener-Cambridge-Waterloo	Février 2014	Mars 2014
<i>Tendance</i> ²	1937	1834
<i>DDA</i> ³	2823	1563
Données réelles	Mars 2013	Mars 2014
Mars – maisons individuelles	49	50
Mars – logements collectifs	6	79
Mars – tous les logements	55	129
Janvier à mars – maisons individuelles	139	135
Janvier à mars – logements collectifs	125	373
Janvier à mars – tous les logements	264	508

Source : SCHL

¹ Région métropolitaine de recensement

² La tendance correspond à la moyenne mobile de six mois du nombre mensuel désaisonnalisé et annualisé (DDA).

³ Données désaisonnalisées annualisées

Données détaillées disponibles sur demande

RMR de Kitchener-Cambridge-Waterloo – Données réelles provisoires sur les mises en chantier selon le type d’habitation Mars 2014										
RMR ¹ de Kitchener-Cambridge-Waterloo	Maisons individuelles		Jumelés		Maisons en rangée		Appartements		Tous les logements	
	2013	2014	2013	2014	2013	2014	2013	2014	2013	2014
Sous-marché										
Kitchener (ville)	22	32	2	0	0	14	4	0	28	46
Cambridge (ville)	11	9	0	0	0	6	0	8	11	23
North Dumfries (canton)	2	1	0	0	0	0	0	0	2	1
Waterloo (ville)	7	8	0	2	0	0	0	15	7	25
Woolwich (canton)	7	0	0	0	0	8	0	26	7	34
Total, RMR de Kitchener-Cambridge-Waterloo	49	50	2	2	0	28	4	49	55	129
RMR de Kitchener-Cambridge-Waterloo – Données réelles provisoires sur les mises en chantier selon le type d’habitation Cumul annuel 2013 et 2014										
RMR ¹ de Kitchener-Cambridge-Waterloo	Maisons individuelles		Jumelés		Maisons en rangée		Appartements		Tous les logements	
	2013	2014	2013	2014	2013	2014	2013	2014	2013	2014
Sous-marché										
Kitchener (ville)	59	96	4	0	25	89	20	26	108	211
Cambridge (ville)	20	14	0	0	0	11	56	130	76	155
North Dumfries (canton)	5	3	2	0	0	0	0	0	7	3
Waterloo (ville)	41	21	0	4	18	9	0	70	59	104
Woolwich (canton)	14	1	0	0	0	8	0	26	14	35
Total, RMR de Kitchener-Cambridge-Waterloo	139	135	6	4	43	117	76	252	264	508

¹ Région métropolitaine de recensement