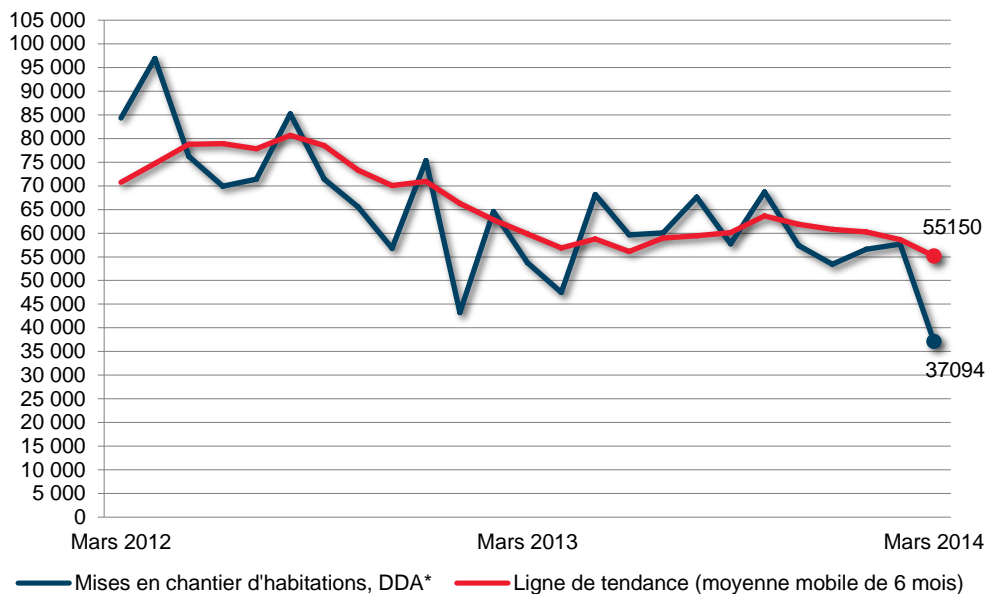


Mises en chantier d'habitations dans les centres urbains de la Province



Données provisoires sur les mises en chantier d'habitations Mars 2014

Province	Février 2014	Mars 2014
<i>Tendance</i> ¹ , centres urbains ²	58 588	55 150
<i>DDA</i> , centres urbains ²	57 675	37 094
	2013	2014
Données réelles, centres urbains ²		
Mars – maisons individuelles	1 170	888
Mars – logements collectifs	2 520	1 568
Mars – tous les logements	3 690	2 456
Janvier à mars – maisons individuelles	3 431	2 891
Janvier à mars – logements collectifs	7 541	7 679
Janvier à mars – tous les logements	10 972	10 570

Source : SCHL

¹ La tendance correspond à la moyenne mobile de six mois du nombre mensuel désaisonnalisé et annualisé (DDA).

² Centre comptant au moins 10 000 habitants.

Données détaillées disponibles sur demande