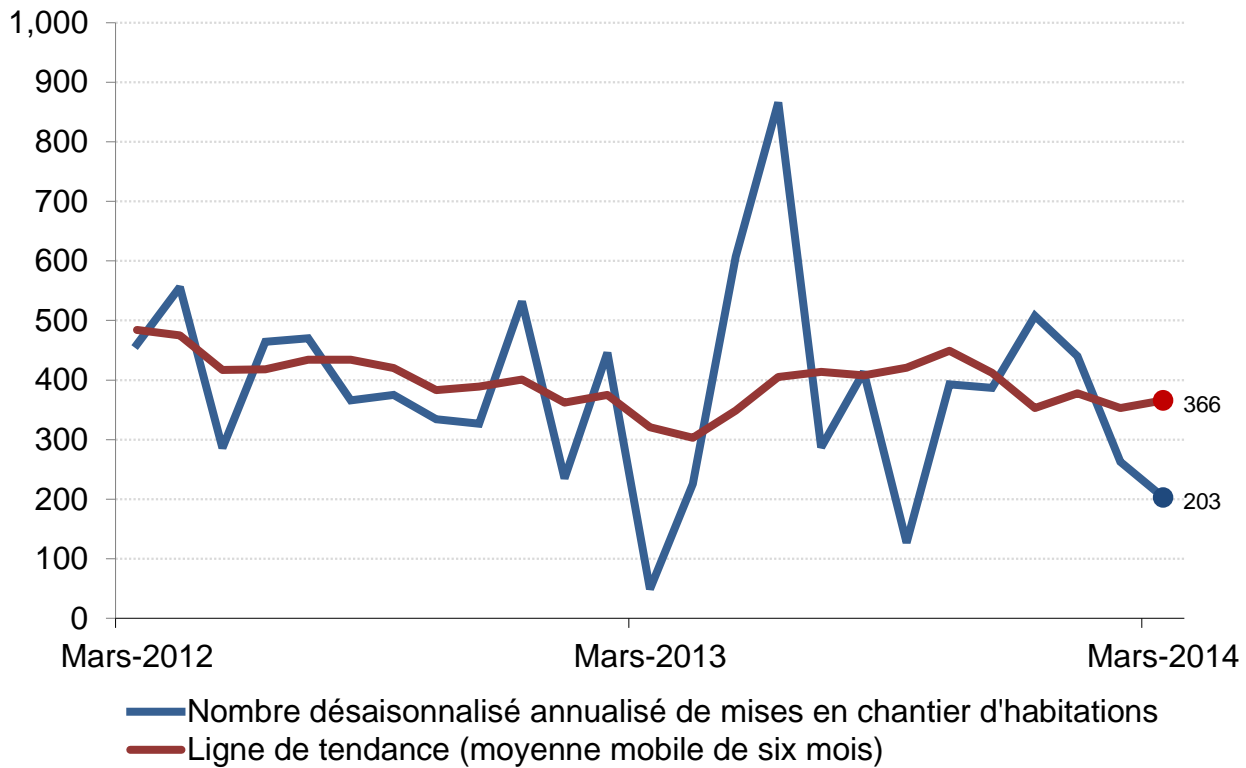


Mises en chantier d'habitations dans la RMR de Brantford



Source: Relevé des mises en chantier et des achèvements de la SCHL
* Données désaisonnalisées annualisées (DDA)

Données provisoires sur les mises en chantier d'habitations Mars 2014

RMR ¹ de Brantford	Février 2014	Mars 2014
Tendance ²	353	366
DDA ³	263	203
Données réelles		
	Mars 2013	Mars 2014
Mars – maisons individuelles	0	7
Mars – logements collectifs	4	0
Mars – tous les logements	4	7
Janvier à mars – maisons individuelles	22	32
Janvier à mars – logements collectifs	21	13
Janvier à mars – tous les logements	43	45

Source : SCHL

¹ Région métropolitaine de recensement

² La tendance correspond à la moyenne mobile de six mois du nombre mensuel désaisonnalisé et annualisé (DDA)

³ Données désaisonnalisées annualisées

Données détaillées disponibles sur demande

RMR de Brantford – Données réelles provisoires sur les mises en chantier selon le type d'habitation Mars 2013 et 2014

RMR ¹ de Brantford	Maisons individuelles		Jumelés		Maisons en rangée		Appartements		Tous les logements	
	2013	2014	2013	2014	2013	2014	2013	2014	2013	2014
Ville de Brant	0	6	0	0	0	0	0	0	0	6
Ville de Brantford	0	1	0	0	4	0	0	0	4	1
Total, RMR de Brantford	0	7	0	0	4	0	0	0	4	7

RMR de Brantford – Données réelles provisoires sur les mises en chantier selon le type d'habitation Cumul annuel 2013 et 2014

RMR ¹ de Brantford	Maisons individuelles		Jumelés		Maisons en rangée		Appartements		Tous les logements	
	2013	2014	2013	2014	2013	2014	2013	2014	2013	2014
Ville de Brant	7	17	0	0	0	0	0	0	7	17
Ville de Brantford	15	15	0	0	21	13	0	0	36	28
Total, RMR de Brantford	22	32	0	0	21	13	0	0	43	45

¹ Région métropolitaine de recensement