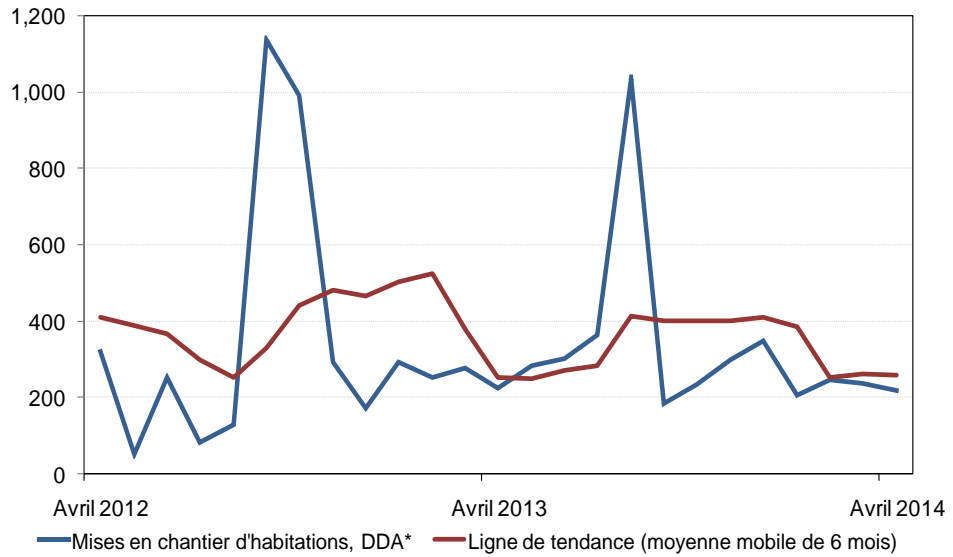


Mises en chantier d'habitations dans la RMR  
de Peterborough

Nombre de logements



\*DDA : données désaisonnalisées annualisées

## Données provisoires sur les mises en chantier d'habitations Avril 2013 et 2014

RMR <sup>1</sup> de Peterborough	Mars 2014	Avril 2014
Tendance <sup>2</sup>	261	258
DDA	237	217
	Avril 2013	Avril 2014
Données réelles		
Avril – maisons individuelles	14	17
Avril – logements collectifs	4	0
Avril – tous les logements	18	17
Janvier à avril – maisons individuelles	27	32
Janvier à avril – logements collectifs	27	0
Janvier à avril – tous les logements	54	32

Source : SCHL

<sup>1</sup> Région métropolitaine de recensement

<sup>2</sup> La tendance correspond à la moyenne mobile de six mois du nombre mensuel désaisonnalisé et annualisé (DDA).

Données détaillées disponibles sur demande

### RMR de Peterborough – Données réelles provisoires sur les mises en chantier selon le type d'habitation Avril 2013 et 2014

RMR <sup>1</sup> de Peterborough	Maisons individuelles		Jumelés		Maisons en rangée		Appartements		Tous les logements	
	2013	2014	2013	2014	2013	2014	2013	2014	2013	2014
<b>Sous-marchés</b>										
Ville de Peterborough	13	13	-	-	4	-	-	-	17	13
Canton de Cavan-Monaghan	1	-	-	-	-	-	-	-	1	-
Canton de Douro-Drummer	-	2	-	-	-	-	-	-	-	2
Canton d'Otonabee-South Monaghan	-	-	-	-	-	-	-	-	-	-
Canton de Smith-Ennismore-Lakefield	-	2	-	-	-	-	-	-	-	2
<b>Total, RMR de Peterborough</b>	<b>14</b>	<b>17</b>	<b>-</b>	<b>-</b>	<b>4</b>	<b>-</b>	<b>-</b>	<b>-</b>	<b>18</b>	<b>17</b>

### RMR de Peterborough – Données réelles provisoires sur les mises en chantier selon le type d'habitation Cumul annuel 2013 et 2014

RMR <sup>1</sup> de Peterborough	Maisons individuelles		Jumelés		Maisons en rangée		Appartements		Tous les logements	
	2013	2014	2013	2014	2013	2014	2013	2014	2013	2014
<b>Sous-marchés</b>										
Ville de Peterborough	21	23	-	-	22	-	-	-	43	23
Canton de Cavan-Monaghan	1	1	-	-	-	-	-	-	1	1
Canton de Douro-Drummer	4	4	-	-	-	-	-	-	4	4
Canton d'Otonabee-South Monaghan	-	-	-	-	-	-	-	-	-	-
Canton de Smith-Ennismore-Lakefield	1	4	-	-	5	-	-	-	6	4
<b>Total, RMR de Peterborough</b>	<b>27</b>	<b>32</b>	<b>-</b>	<b>-</b>	<b>27</b>	<b>-</b>	<b>-</b>	<b>-</b>	<b>54</b>	<b>32</b>

<sup>1</sup> Région métropolitaine de recensement