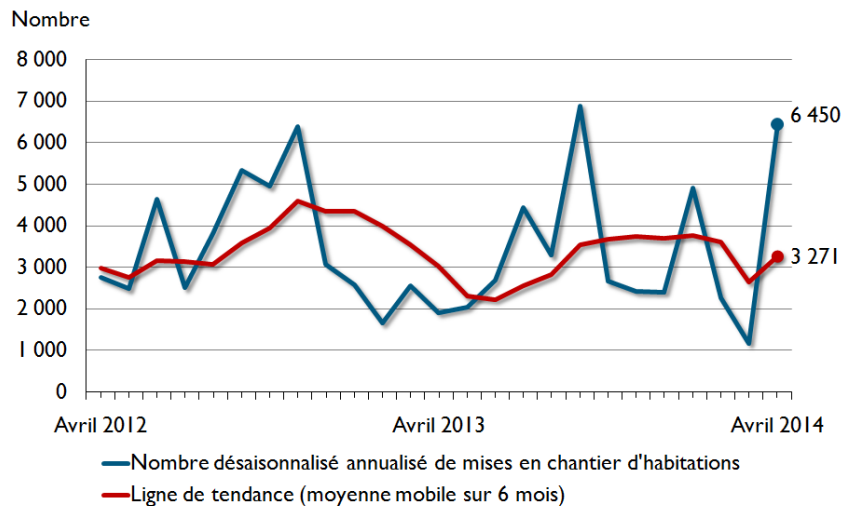


Mises en chantier d'habitations dans la RMR de Saskatoon



Données sur les mises en chantier d'habitations avril 2014		
RMR ¹ de Saskatoon	mars 2014	avril 2014
Tendance ²	2 639	3 271
DDA	1 178	6 450
	avril 2013	avril 2014
Données réelles		
avril - maisons individuelles	120	196
avril - logements collectifs	47	365
avril - tous les logements	167	561
janvier à avril - maisons individuelles	404	415
janvier à avril - logements collectifs	228	746
janvier à avril - tous les logements	632	1 161

Source: SCHL

¹Région métropolitaine de recensement

² La tendance correspond à la moyenne mobile de six mois du nombre mensuel désaisonnalisé et annualisé (DDA)

Données détaillées disponibles sur demande

Saskatchewan - Réelles provisoires sur les mises en chantier d'habitations avril 2013 et 2014							
Centres urbains		Maisons individuelles		Logements collectifs		Tous les logements	
		2013	2014	2013	2014	2013	2014
Centres, 100 000+	Regina RMR	115	60	138	67	253	127
	Regina (Ville)	97	47	138	67	235	114
	Saskatoon RMR	120	196	47	365	167	561
	Saskatoon (Ville)	97	161	20	327	117	488
Centres, 10 000+	Total, centres urbains	281	295	217	472	498	767

Saskatchewan - Réelles provisoires sur les mises en chantier d'habitations Cumul annuel 2013 et 2014							
Centres urbains		Maisons individuelles		Logements collectifs		Tous les logements	
		2013	2014	2013	2014	2013	2014
Centres, 100 000+	Regina RMR	349	225	499	273	848	498
	Regina (Ville)	305	201	499	259	804	460
	Saskatoon RMR	404	415	228	746	632	1 161
	Saskatoon (Ville)	312	298	189	668	501	966
Centres, 10 000+	Total, centres urbains	838	717	816	1 256	1 654	1 973

Source: Centre d'analyse de marché, SCHL

Les données des deux premiers mois du trimestre sur les mises en chantier dans les centres urbains incluent des chiffres estimatifs pour les centres 10 000 à 49 999 habitants. Ces chiffres estimatifs peuvent changer par suite de l'enquête trimestrielle qui est réalisée le dernier mois du trimestre.