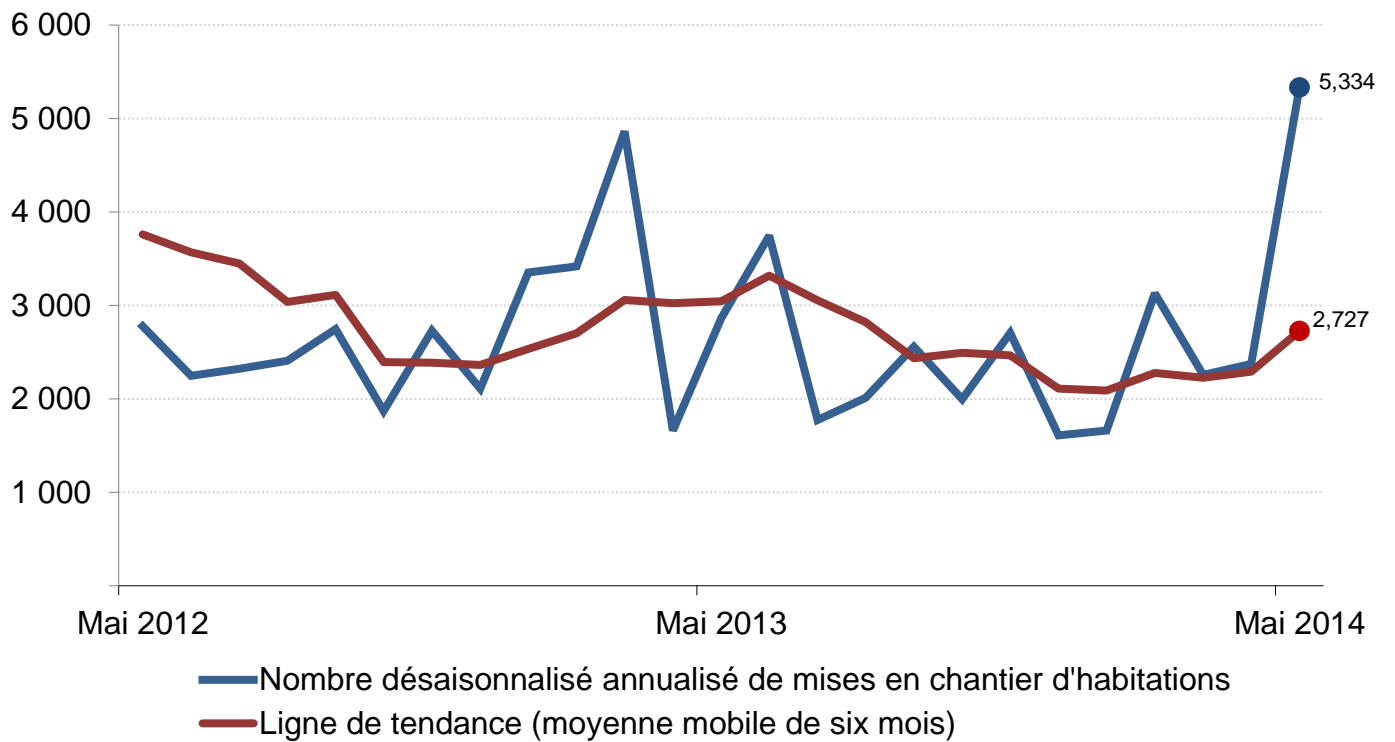


Mises en chantier d'habitations dans la RMR de Hamilton



Source: Relevé des mises en chantier et des achèvements de la SCHL

* Données désaisonnalisées annualisées (DDA)

Données provisoires sur les mises en chantier d'habitations Mai 2014

RMR ¹ de Hamilton	Avril 2014	Mai 2014
<i>Tendance</i> ²	2 289	2 727
<i>DDA</i> ³	2 373	5 334
Données réelles	Mai 2013	Mai 2014
Mai – maisons individuelles	126	144
Mai – logements collectifs	151	344
Mai – tous les logements	277	488
Janvier à mai – maisons individuelles	425	429
Janvier à mai – logements collectifs	868	770
Janvier à mai – tous les logements	1293	1199

Source : SCHL

¹ Région métropolitaine de recensement

² La tendance correspond à la moyenne mobile de six mois du nombre mensuel désaisonnalisé et annualisé (DDA)

³ Données désaisonnalisées annualisées

Données détaillées disponibles sur demande

**Région de Hamilton – Données réelles provisoires sur les mises en chantier selon le type d'habitation
Mai 2013 et 2014**

Région de Hamilton	Maisons individuelles		Jumelés		Maisons en rangée		Appartements		Tous les logements	
	2013	2014	2013	2014	2013	2014	2013	2014	2013	2014
Sous-marchés dans la RMR¹										
Burlington	9	4	0	0	38	0	0	78	47	82
Ville de Hamilton	112	118	0	18	110	141	0	0	222	277
Grimsby	5	22	0	0	3	107	0	0	8	129
Sous-marchés à l'extérieur de la RMR										
Halton Hills	5	2	0	0	0	0	0	0	5	2
Milton	5	79	0	2	54	13	0	0	59	94
Oakville	3	56	0	0	29	24	114	0	146	80
Total, RMR de Hamilton	126	144	0	18	151	248	0	78	277	488

**Région de Hamilton – Données réelles provisoires sur les mises en chantier selon le type d'habitation
Cumul annuel 2013 et 2014**

Région de Hamilton	Maisons individuelles		Jumelés		Maisons en rangée		Appartements		Tous les logements	
	2013	2014	2013	2014	2013	2014	2013	2014	2013	2014
Sous-marchés dans la RMR¹										
Burlington	18	14	0	0	104	9	387	78	509	101
Ville de Hamilton	391	336	4	20	268	346	99	127	762	829
Grimsby	16	79	0	0	6	157	0	33	22	269
Sous-marchés à l'extérieur de la RMR										
Halton Hills	19	19	0	2	117	0	0	0	136	21
Milton	127	223	34	4	249	253	0	148	410	628
Oakville	77	211	22	2	58	162	343	0	500	375
Total, RMR de Hamilton	425	429	4	20	378	512	486	238	1293	1199

¹ Région métropolitaine de recensement