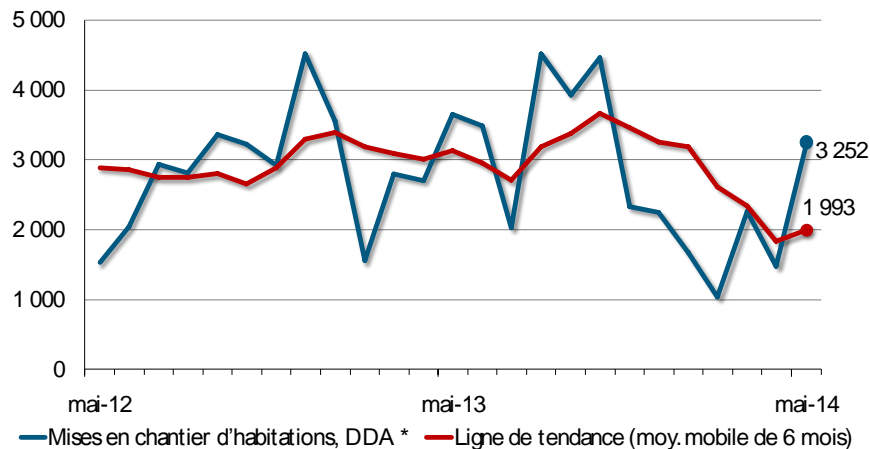


Mises en chantier d'habitations dans la RMR de Regina

N^{bre} de logements



* DDA : données désaisonnalisées annualisées

Données provisoires sur les mises en chantier d'habitations mai-14

RMR de Regina ¹	avril 2014	mai-14
Tendance ²	1 840	1 993
DDA	1 483	3 252
	mai-13	mai-14
Données réelles		
Mai — maisons individuelles	144	56
Mai — logements collectifs	185	223
Mai — tous les logements	329	279
Janvier à mai — maisons individuelles	493	281
Janvier à mai — logements collectifs	684	496
Janvier à mai — tous les logements	1 177	777

Source: SCHL

¹Région métropolitaine de recensement

²La tendance correspond à la moyenne mobile de six mois du nombre mensuel désaisonnalisé et annualisé (

Données détaillées disponibles sur demande

**Saskatchewan - Réelles provisoires sur les mises en chantier d'habitations
mai 2013 et 2014**

Centres urbains		Maisons individuelles		Logements collectifs		Tous les logements	
		2013	2014	2013	2014	2013	2014
Centres, 100,000+	Regina RMR	144	56	185	223	329	279
	Regina (Ville)	114	40	185	221	299	261
	Saskatoon RMR	152	158	42	114	194	272
	Saskatoon (Ville)	105	91	38	90	143	181
Centres, 10,000+	Total, centres urbains	353	253	273	366	626	619

**Saskatchewan - Réelles provisoires sur les mises en chantier d'habitations
Cumul annuel 2013 et 2014**

Centres urbains		Maisons individuelles		Logements collectifs		Tous les logements	
		2013	2014	2013	2014	2013	2014
Centres, 100,000+	Regina RMR	493	281	684	496	1 177	777
	Regina (Ville)	419	241	684	480	1 103	721
	Saskatoon RMR	556	573	270	860	826	1 433
	Saskatoon (Ville)	417	389	227	758	644	1 147
Centres, 10,000+	Total, centres urbains	1 191	970	1 089	1 622	2 280	2 592

Source: Centre d'analyse de marché, SCHL

Les données des deux premiers mois du trimestre sur les mises en chantier dans les centres urbains incluent des chiffres estimatifs pour les centres 10 000 à 49 999 habitants. Ces chiffres estimatifs peuvent changer par suite de l'enquête trimestrielle qui est réalisée le dernier mois du trimestre.