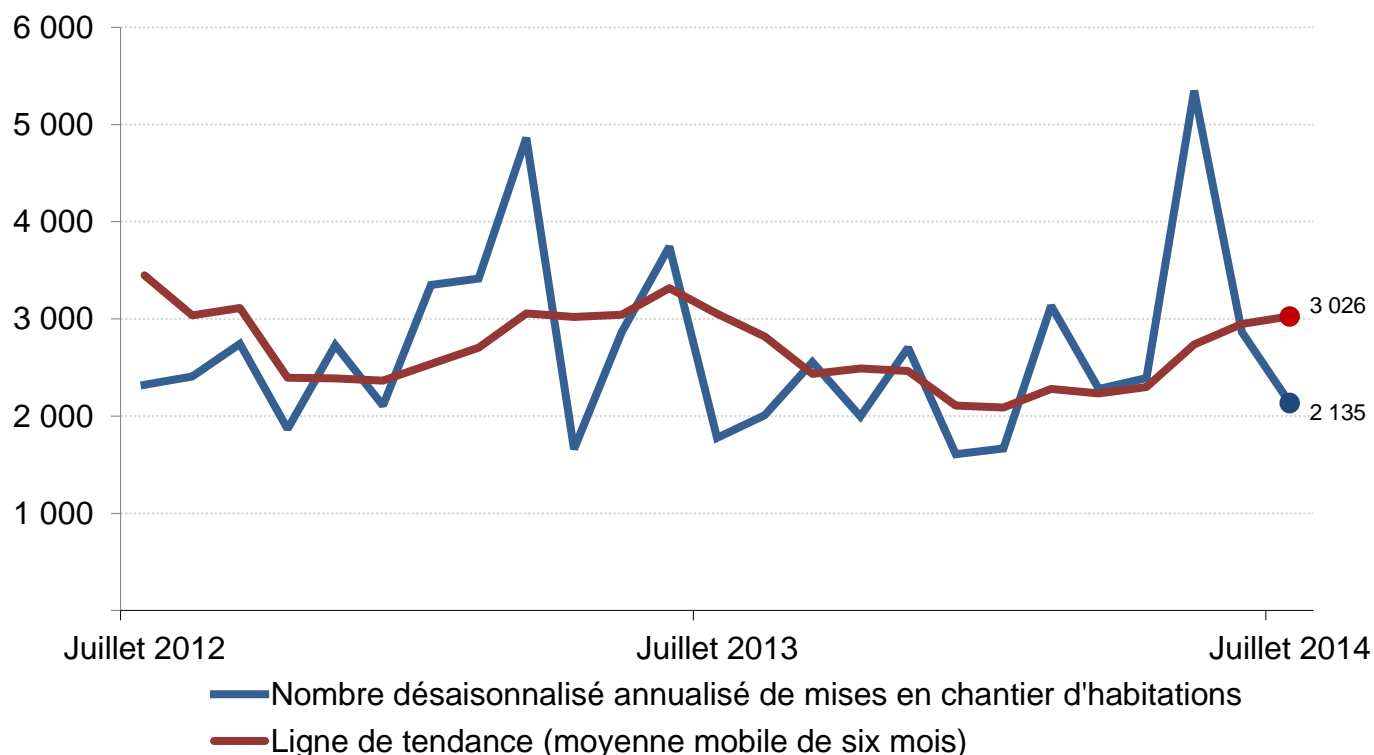


Mises en chantier d'habitations dans la RMR de Hamilton



Source: Relevé des mises en chantier et des achèvements de la SCHL

* Données désaisonnalisées annualisées (DDA)

Données provisoires sur les mises en chantier d'habitations Juillet 2014

RMR ¹ de Hamilton	Juin 2014	Juillet 2014
Tendance ²	2 948	3 026
DDA ³	2 867	2 135
Données réelles	Juillet 2013	Juillet 2014
Juillet – maisons individuelles	127	122
Juillet – logements collectifs	47	79
Juillet – tous les logements	174	201
Janvier à juillet – maisons individuelles	693	680
Janvier à juillet – logements collectifs	1 091	980
Janvier à juillet – tous les logements	1 784	1 660

Source : SCHL

¹ Région métropolitaine de recensement

² La tendance correspond à la moyenne mobile de six mois du nombre mensuel désaisonnalisé et annualisé (DDA)

³ Données désaisonnalisées annualisées
Données détaillées disponibles sur demande

Région de Hamilton – Données réelles provisoires sur les mises en chantier selon le type d’habitation Juillet 2013 et 2014										
Région de Hamilton	Maisons individuelles		Jumelés		Maisons en rangée		Appartements		Tous les logements	
	2013	2014	2013	2014	2013	2014	2013	2014	2013	2014
Sous-marchés dans la RMR¹										
Burlington	15	4	0	0	20	0	0	0	35	4
Ville de Hamilton	106	102	14	20	7	49	6	6	133	177
Grimsby	6	16	0	0	0	4	0	0	6	20
Sous-marchés à l’extérieur de la RMR										
Halton Hills	29	5	0	0	0	0	0	0	29	5
Milton	35	35	24	0	50	0	96	128	205	163
Oakville	11	62	0	0	12	35	0	134	23	231
Total, RMR de Hamilton	127	122	14	20	27	53	6	6	174	201
Région de Hamilton – Données réelles provisoires sur les mises en chantier selon le type d’habitation Cumul annuel 2013 et 2014										
Région de Hamilton	Maisons individuelles		Jumelés		Maisons en rangée		Appartements		Tous les logements	
	2013	2014	2013	2014	2013	2014	2013	2014	2013	2014
Sous-marchés dans la RMR¹										
Burlington	46	34	0	0	130	34	502	78	678	146
Ville de Hamilton	623	540	32	46	310	435	105	190	1070	1211
Grimsby	24	106	0	0	12	164	0	33	36	303
Sous-marchés à l’extérieur de la RMR										
Halton Hills	164	29	0	2	154	0	0	0	318	31
Milton	166	403	58	14	325	284	96	276	645	977
Oakville	116	328	22	2	100	278	343	134	581	742
Total, RMR de Hamilton	693	680	32	46	452	633	607	301	1784	1660

¹ Région métropolitaine de recensement