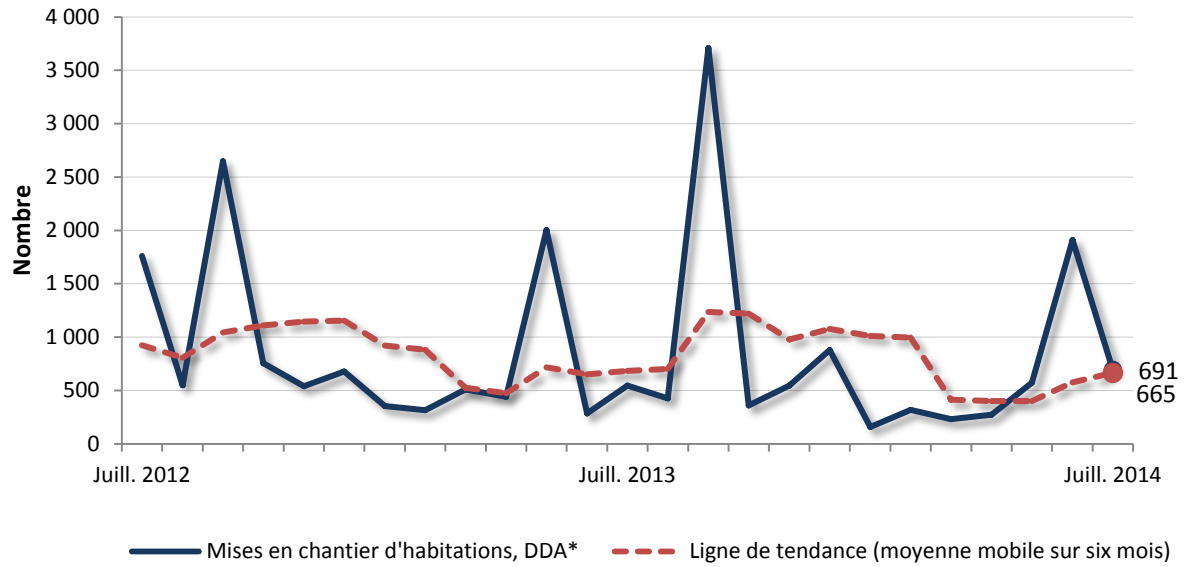


### Mises en chantier d'habitations dans la RMR de Kingston



\* Données désaisonnalisées annualisées (DDA)

<b>Données provisoires sur les mises en chantier d'habitations Juillet 2014</b>		
<b>RMR<sup>1</sup> de Kingston</b>	<b>Juin 2014</b>	<b>Juillet 2014</b>
<i>Tendance<sup>2</sup></i>	576	665
<i>DDA</i>	1 908	691
	<b>Juillet 2013</b>	<b>Juillet 2014</b>
Données réelles		
Juillet - maisons individuelles	28	42
Juillet - logements collectifs	18	18
Juillet - tous les logements	46	60
Janvier à juillet - maisons individuelles	180	152
Janvier à juillet - logements collectifs	159	185
Janvier à juillet - tous les logements	339	337

Source : SCHL

<sup>1</sup>Région métropolitaine de recensement

<sup>2</sup>La tendance correspond à la moyenne mobile de six mois du nombre mensuel désaisonnalisé et annualisé (DDA).

Données détaillées disponibles sur demande