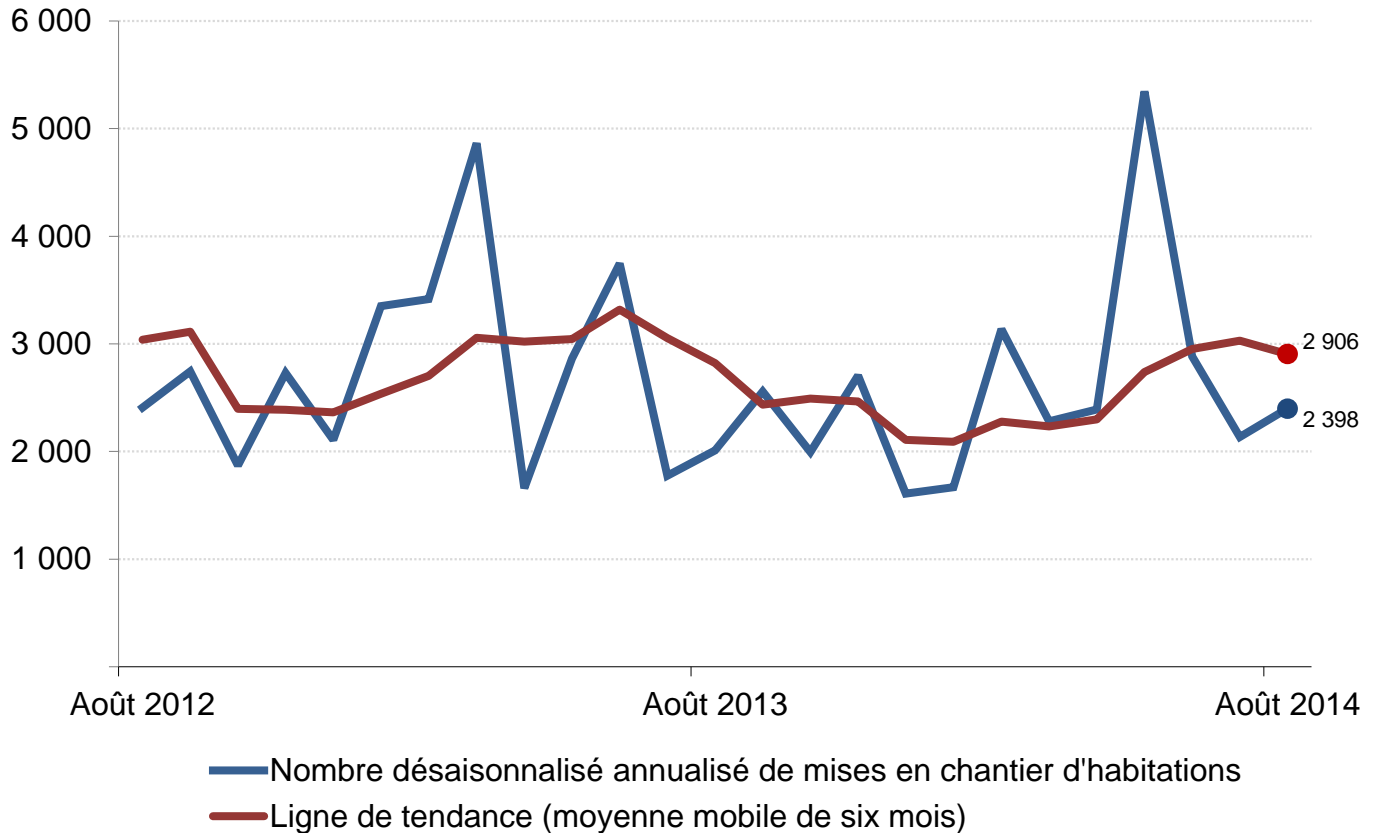


Mises en chantier d'habitations dans la RMR de Hamilton



Source: Relevé des mises en chantier et des achèvements de la SCHL * Données désaisonnalisées annualisées (DDA)

| Données provisoires sur les mises en chantier d'habitations août 2014 | | |
|--|--------------|-----------|
| RMR ¹ d'Hamilton | juillet 2014 | août 2014 |
| Tendance ² | 3 029 | 2 906 |
| DDA ³ | 2 136 | 2 398 |
| | août 2013 | août 2014 |
| Données réelles | | |
| août - maisons individuelles | 80 | 111 |
| août - logements collectifs | 88 | 81 |
| août - tous les logements | 168 | 192 |
| Janvier à août - maisons individuelles | 773 | 791 |
| Janvier à août - logements collectifs | 1 179 | 1 061 |
| Janvier à août - tous les logements | 1 952 | 1 852 |

Source: SCHL

¹Région métropolitaine de recensement

² La tendance correspond à la moyenne mobile de six mois du nombre mensuel désaisonnalisé et annualisé (DDA)

³ Données désaisonnalisées annualisées

Données détaillées disponibles sur demande

**Région de Hamilton – Données réelles provisoires sur les mises en chantier selon le type d’habitation
Août 2013 et 2014**

| Région de Hamilton | Maisons individuelles | | Jumelés | | Maisons en rangée | | Appartements | | Tous les logements | |
|---|-----------------------|------------|-----------|-----------|-------------------|-----------|--------------|----------|--------------------|------------|
| | 2013 | 2014 | 2013 | 2014 | 2013 | 2014 | 2013 | 2014 | 2013 | 2014 |
| Sous-marchés dans la RMR¹ | | | | | | | | | | |
| Burlington | 6 | 2 | 2 | 0 | 7 | 0 | 0 | 0 | 15 | 2 |
| Ville de Hamilton | 72 | 99 | 24 | 16 | 31 | 51 | 0 | 0 | 127 | 166 |
| Grimsby | 2 | 10 | 0 | 0 | 24 | 14 | 0 | 0 | 26 | 24 |
| Sous-marchés à l’extérieur de la RMR | | | | | | | | | | |
| Halton Hills | 3 | 4 | 0 | 0 | 0 | 0 | 0 | 0 | 3 | 4 |
| Milton | 3 | 55 | 0 | 0 | 20 | 68 | 0 | 0 | 23 | 123 |
| Oakville | 12 | 43 | 0 | 0 | 4 | 0 | 0 | 288 | 16 | 331 |
| Total, RMR de Hamilton | 80 | 111 | 26 | 16 | 62 | 65 | 0 | 0 | 168 | 192 |

**Région de Hamilton – Données réelles provisoires sur les mises en chantier selon le type d’habitation
Cumul annuel 2013 et 2014**

| Région de Hamilton | Maisons individuelles | | Jumelés | | Maisons en rangée | | Appartements | | Tous les logements | |
|---|-----------------------|------------|-----------|-----------|-------------------|------------|--------------|------------|--------------------|-------------|
| | 2013 | 2014 | 2013 | 2014 | 2013 | 2014 | 2013 | 2014 | 2013 | 2014 |
| Sous-marchés dans la RMR¹ | | | | | | | | | | |
| Burlington | 52 | 36 | 2 | 0 | 137 | 34 | 502 | 78 | 693 | 148 |
| Ville de Hamilton | 695 | 639 | 56 | 62 | 341 | 486 | 105 | 190 | 1197 | 1377 |
| Grimsby | 26 | 116 | 0 | 0 | 36 | 178 | 0 | 33 | 62 | 327 |
| Sous-marchés à l’extérieur de la RMR | | | | | | | | | | |
| Halton Hills | 167 | 33 | 0 | 2 | 154 | 0 | 0 | 0 | 321 | 35 |
| Milton | 169 | 458 | 58 | 14 | 345 | 352 | 96 | 276 | 668 | 1100 |
| Oakville | 128 | 371 | 22 | 2 | 104 | 278 | 343 | 422 | 597 | 1073 |
| Total, RMR de Hamilton | 773 | 791 | 58 | 62 | 514 | 698 | 607 | 301 | 1952 | 1852 |

¹ Région métropolitaine de recensement