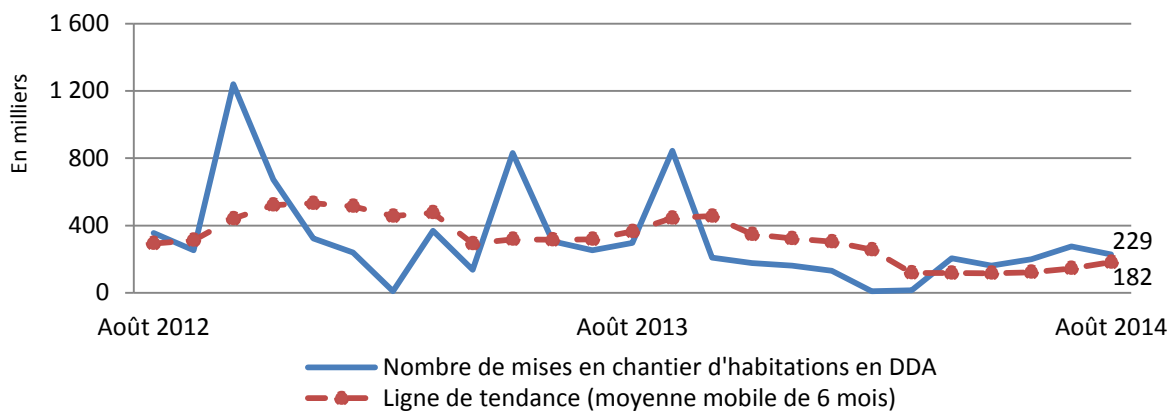


## Mises en chantier d'habitations dans la RMR de Thunder Bay



DAA : données désaisonnalisées annualisées

Source : SCHL

### Données provisoires sur les mises en chantier d'habitations

Août 2014

RMR de Thunder Bay <sup>1</sup>	Juillet 2014	Août 2014
<i>Tendance</i> <sup>2</sup>	145	182
<i>DDA</i>	275	229
	Août 2013	Août 2014
Données réelles		
Août – maisons individuelles	29	21
Août – logements collectifs	6	4
Août – tous les logements	35	25
Janvier à août – maisons individuelles	132	94
Janvier à août – logements collectifs	70	34
Janvier à août – tous les logements	202	128

Source : SCHL

<sup>1</sup> Région métropolitaine de recensement.

<sup>2</sup> La tendance correspond à la moyenne mobile de six mois du nombre mensuel désaisonné et annualisé (DDA).

Données détaillées disponibles sur demande.