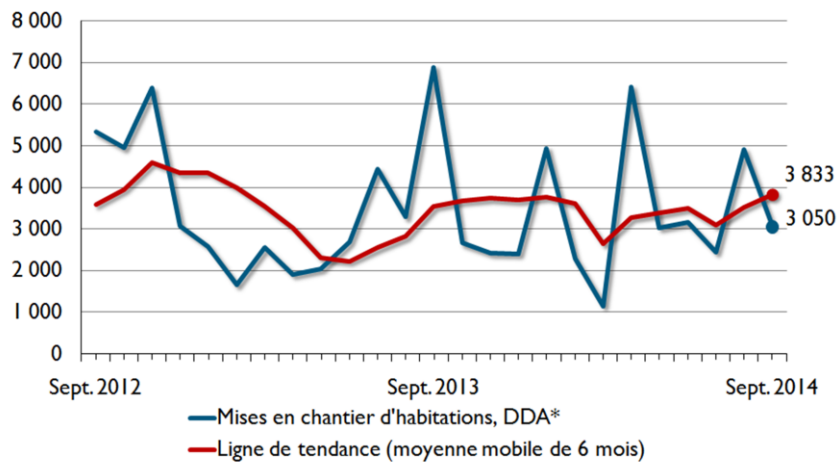


Mises en chantier d'habitations dans la RMR de Saskatoon



* DDA : Données désaisonnalisées annualisées

Données provisoires sur les mises en chantier d'habitations Septembre 2014		
RMR ¹ de Saskatoon	Août 2014	Septembre 2014
Tendance ²	3 517	3 833
DDA	4 904	3 050
	Septembre 2013	Septembre 2014
Données réelles		
Septembre - maisons individuelles	203	142
Septembre - logements collectifs	411	143
Septembre - tous les logements	614	285
Janvier à septembre - maisons individuelles	1 285	1 213
Janvier à septembre - logements collectifs	1 082	1 458
Janvier à septembre - tous les logements	2 367	2 671

Source : SCHL

¹Région métropolitaine de recensement

²La tendance correspond à la moyenne mobile de six mois du nombre mensuel désaisonné et annualisé (DDA).

Données détaillées disponibles sur demande

**Saskatchewan - Réelles provisoires sur les mises en chantier d'habitations
septembre 2013 et 2014**

Centres urbains		Maisons individuelles		Logements collectifs		Tous les logements	
		2013	2014	2013	2014	2013	2014
Centres, 100 000+	Regina RMR	118	85	212	191	330	276
	Regina (Ville)	95	70	204	191	299	261
	Saskatoon RMR	203	142	411	143	614	285
	Saskatoon (Ville)	124	106	379	135	503	241
Centres, 10 000+	Total, centres urbains	383	290	794	551	1 177	841

**Saskatchewan - Réelles provisoires sur les mises en chantier d'habitations
Cumul annuel 2013 et 2014**

Centres urbains		Maisons individuelles		Logements collectifs		Tous les logements	
		2013	2014	2013	2014	2013	2014
Centres, 100 000+	Regina RMR	952	553	1 431	1 146	2 383	1 699
	Regina (Ville)	781	450	1 420	1 108	2 201	1 558
	Saskatoon RMR	1 285	1 213	1 082	1 458	2 367	2 671
	Saskatoon (Ville)	922	836	971	1 300	1 893	2 136
Centres, 10 000+	Total, centres urbains	2 612	2 155	3 038	3 402	5 650	5 557

Source: Centre d'analyse de marché, SCHL

Les données des deux premiers mois du trimestre sur les mises en chantier dans les centres urbains incluent des chiffres estimatifs pour les centres 10 000 à 49 999 habitants. Ces chiffres estimatifs peuvent changer par suite de l'enquête trimestrielle qui est réalisée le dernier mois du trimestre.

**Saskatchewan - Données réelles provisoires sur les mises en chantier d'habitations
troisième trimestre 2013 et 2014**

Urban Centres		Maisons individuelles		Logements collectifs		Tous les logements	
		2013	2014	2013	2014	2013	2014
Centres, 10 000-49 999	Estevan AR	21	25	45	12	66	37
	Lloydminster CA	79	90	93	166	172	256
	Lloydminster (AB)	38	54	3	8	41	62
	Lloydminster (SK)	41	36	90	158	131	194
	Moose Jaw AR	20	26	114	51	134	77
	North Battleford AR	15	26	4	66	19	92
	Prince Albert AR	35	39	6	124	41	163
	Swift Current AR	12	9	14	--	26	9
	Weyburn CY	7	7	59	--	66	7
	Yorkton AR	30	10	9	6	39	16
Centres, 10 000-49 999	Total, centres urbains	181	178	341	417	522	595

**Saskatchewan - Données réelles provisoires sur les mises en chantier d'habitations
Cumul annuel 2013 et 2014**

Urban Centres		Maisons individuelles		Logements collectifs		Tous les logements	
		2013	2014	2013	2014	2013	2014
Centres, 10 000-49 999	Estevan AR	40	49	57	79	97	128
	Lloydminster AR	193	239	164	376	357	615
	Lloydminster (AB)	110	138	21	158	131	296
	Lloydminster (SK)	83	101	143	218	226	319
	Moose Jaw AR	55	50	114	128	169	178
	North Battleford AR	24	29	4	78	28	107
	Prince Albert AR	72	70	22	144	94	214
	Swift Current AR	37	40	80	91	117	131
	Weyburn CY	14	25	63	50	77	75
	Yorkton AR	50	25	42	10	92	35
Centres, 10 000-49 999	Total, centres urbains	375	389	525	798	900	1 187

Source: Centre d'analyse de marché, SCHL

Les données des deux premiers mois du trimestre sur les mises en chantier dans les centres urbains incluent des chiffres estimatifs pour les centres 10 000 à 49 999 habitants. Ces chiffres estimatifs peuvent changer par suite de l'enquête trimestrielle qui est réalisée le dernier mois du trimestre.

* Nouveau centre de 10 000 habitants et plus, selon le Recensement de 2011; ajouté pour 2013.