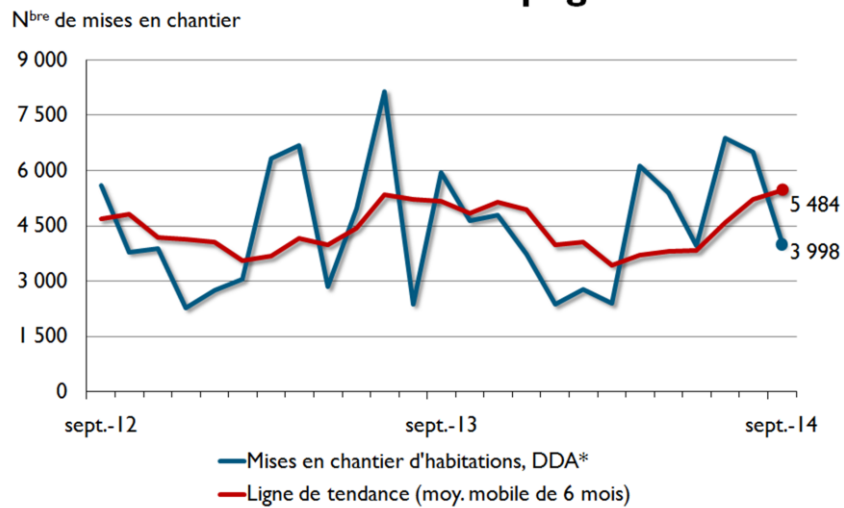


## Mises en chantier d'habitations – RMR de Winnipeg



\* DDA : Données désaisonnalisées annualisées

### Données provisoires sur les mises en chantier d'habitations septembre 2014

RMR <sup>1</sup> de Winnipeg	août 2014	septembre 2014
Tendance <sup>2</sup>	5 216	5 484
DDA	6 503	3 998
	septembre 2013	septembre 2014
Données réelles		
septembre - maisons individuelles	202	146
septembre - logements collectifs	302	192
septembre - tous les logements	504	338
Janvier à septembre - maisons individuelles	1 693	1 434
Janvier à septembre - logements collectifs	1 930	1 961
Janvier à septembre - tous les logements	3 623	3 395

Source: SCHL

<sup>1</sup>Région métropolitaine de recensement

<sup>2</sup> La tendance correspond à la moyenne mobile de six mois du nombre mensuel désaisonné et annualisé (DDA)

Données détaillées disponibles sur demande

**Manitoba - Réelles provisoires sur les mises en chantier d'habitations  
septembre 2013 et 2014**

Centres urbains		Maisons individuelles		Logements collectifs		Tous les logements	
		2013	2014	2013	2014	2013	2014
Centres, 100 000+	Winnipeg RMR	202	146	302	192	504	338
	Winnipeg (Ville)	156	93	226	180	382	273
Centres, 50 000-99 999	Brandon AR	12	11	56	9	68	20
<b>Centres, 10 000+</b>	<b>Total, centres urbains</b>	<b>264</b>	<b>189</b>	<b>381</b>	<b>242</b>	<b>645</b>	<b>431</b>

**Manitoba - Réelles provisoires sur les mises en chantier d'habitations  
Cumul annuel 2013 et 2014**

Centres urbains		Maisons individuelles		Logements collectifs		Tous les logements	
		2013	2014	2013	2014	2013	2014
Centres, 100 000+	Winnipeg RMR	1 693	1 434	1 930	1 961	3 623	3 395
	Winnipeg (Ville)	1 371	1 086	1 720	1 830	3 091	2 916
Centres, 50 000-99 999	Brandon AR	101	84	172	134	273	218
<b>Centres, 10 000+</b>	<b>Total, centres urbains</b>	<b>2 076</b>	<b>1 735</b>	<b>2 391</b>	<b>2 336</b>	<b>4 467</b>	<b>4 071</b>

Source: Centre d'analyse de marché, SCHL

Les données des deux premiers mois du trimestre sur les mises en chantier dans les centres urbains incluent des chiffres estimatifs pour les centres 10 000 à 49 999 habitants. Ces chiffres estimatifs peuvent changer par suite de l'enquête trimestrielle qui est réalisée le dernier mois du trimestre.

**Manitoba - Données réelles provisoires sur les mises en chantier d'habitations  
troisième trimestre 2013 et 2014**

Urban Centres		Maisons individuelles		Logements collectifs		Tous les logements	
		2013	2014	2013	2014	2013	2014
Centres, 10 000-49 999	Hanover RM	49	35	14	4	63	39
	Portage la Prairie AR	4	4	--	8	4	12
	St. Andrews RM	18	13	--	--	18	13
	Steinbach AR	21	18	28	22	49	40
	Thompson AR	1	2	--	--	1	2
	*Winkler CY	48	34	66	112	114	146
<b>Centres, 10 000-49 999</b>	<b>Total, centres urbains</b>	<b>141</b>	<b>106</b>	<b>108</b>	<b>146</b>	<b>249</b>	<b>252</b>

**Manitoba - Données réelles provisoires sur les mises en chantier d'habitations  
Cumul annuel 2013 et 2014**

Urban Centres		Maisons individuelles		Logements collectifs		Tous les logements	
		2013	2014	2013	2014	2013	2014
Centres, 10 000-49 999	Hanover RM	102	88	28	12	130	100
	Portage la Prairie AR	5	7	--	20	5	27
	St. Andrews RM	31	24	--	--	31	24
	Steinbach AR	61	49	170	97	231	146
	Thompson AR	2	2	--	--	2	2
	*Winkler CY	81	47	91	112	172	159
<b>Centres, 10 000-49 999</b>	<b>Total, centres urbains</b>	<b>282</b>	<b>217</b>	<b>289</b>	<b>241</b>	<b>571</b>	<b>458</b>

Source: Centre d'analyse de marché, SCHL

Les données des deux premiers mois du trimestre sur les mises en chantier dans les centres urbains incluent des chiffres estimatifs pour les centres 10 000 à 49 999 habitants. Ces chiffres estimatifs peuvent changer par suite de l'enquête trimestrielle qui est réalisée le dernier mois du trimestre.

\* Nouveau centre de 10 000 habitants et plus, selon le Recensement de 2011; ajouté pour 2013.