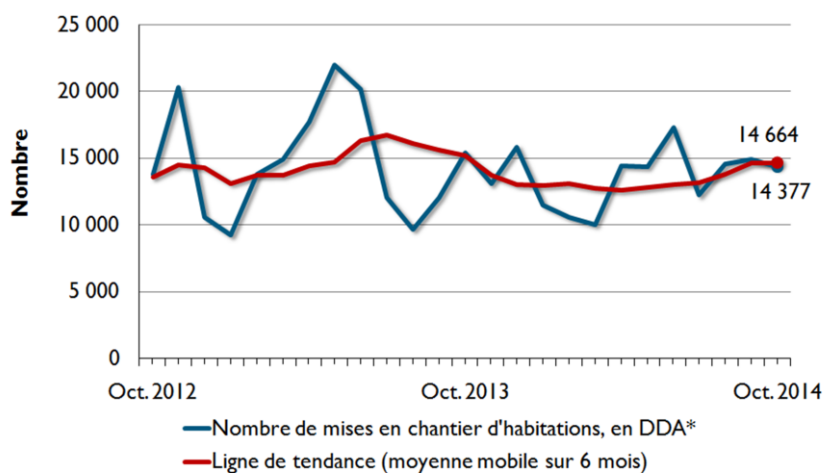


## Mises en chantier d'habitations dans la RMR d'Edmonton



\* DDA : Données désaisonnalisées annualisées.

### Données provisoires sur les mises en chantier d'habitations octobre 2014

RMR <sup>1</sup> d'Edmonton	septembre 2014	octobre 2014
Tendance <sup>2</sup>	14 682	14 664
DDA	14 980	14 377
	octobre 2013	octobre 2014
Données réelles		
octobre - maisons individuelles	540	739
octobre - logements collectifs	777	508
octobre - tous les logements	1 317	1 247
Janvier à octobre - maisons individuelles	5 014	5 663
Janvier à octobre - logements collectifs	7 323	5 622
Janvier à octobre - tous les logements	12 337	11 285

Source: SCHL

<sup>1</sup>Région métropolitaine de recensement

<sup>2</sup> La tendance correspond à la moyenne mobile de six mois du nombre mensuel désaisonnalisé et annualisé (DDA)

Données détaillées disponibles sur demande

**Alberta - Réelles provisoires sur les mises en chantier d'habitations  
octobre 2013 et 2014**

Centres urbains		Maisons individuelles		Logements collectifs		Tous les logements	
		2013	2014	2013	2014	2013	2014
Centres, 100 000+	Calgary RMR	569	454	593	956	1 162	1 410
	Calgary (Ville)	371	306	422	841	793	1 147
	Edmonton RMR	540	739	777	508	1 317	1 247
	Edmonton (Ville)	346	496	680	346	1 026	842
Centres, 50 000-99 999	Grande Prairie AR	34	63	12	48	46	111
	Lethbridge AR	37	49	14	9	51	58
	Medicine Hat AR	18	21	--	6	18	27
	Red Deer AR	29	38	14	34	43	72
	Wood Buffalo AR	27	35	10	24	37	59
<b>Centres, 10 000+</b>	<b>Total, centres urbains</b>	<b>1 418</b>	<b>1 577</b>	<b>1 472</b>	<b>1 667</b>	<b>2 890</b>	<b>3 244</b>

**Alberta - Réelles provisoires sur les mises en chantier d'habitations  
Cumul annuel 2013 et 2014**

Centres urbains		Maisons individuelles		Logements collectifs		Tous les logements	
		2013	2014	2013	2014	2013	2014
Centres, 100 000+	Calgary RMR	5 392	5 526	4 603	9 687	9 995	15 213
	Calgary (Ville)	3 979	3 965	3 291	8 486	7 270	12 451
	Edmonton RMR	5 014	5 663	7 323	5 622	12 337	11 285
	Edmonton (Ville)	3 319	3 928	5 639	4 003	8 958	7 931
Centres, 50 000-99 999	Grande Prairie AR	351	340	139	295	490	635
	Lethbridge AR	431	422	95	120	526	542
	Medicine Hat AR	199	161	6	70	205	231
	Red Deer AR	323	318	286	434	609	752
	Wood Buffalo AR	301	182	531	179	832	361
<b>Centres, 10 000+</b>	<b>Total, centres urbains</b>	<b>13 748</b>	<b>14 484</b>	<b>13 302</b>	<b>17 208</b>	<b>27 050</b>	<b>31 692</b>

Source: Centre d'analyse de marché, SCHL

Les données des deux premiers mois du trimestre sur les mises en chantier dans les centres urbains incluent des chiffres estimatifs pour les centres 10 000 à 49 999 habitants. Ces chiffres estimatifs peuvent changer par suite de l'enquête trimestrielle qui est réalisée le dernier mois du trimestre.